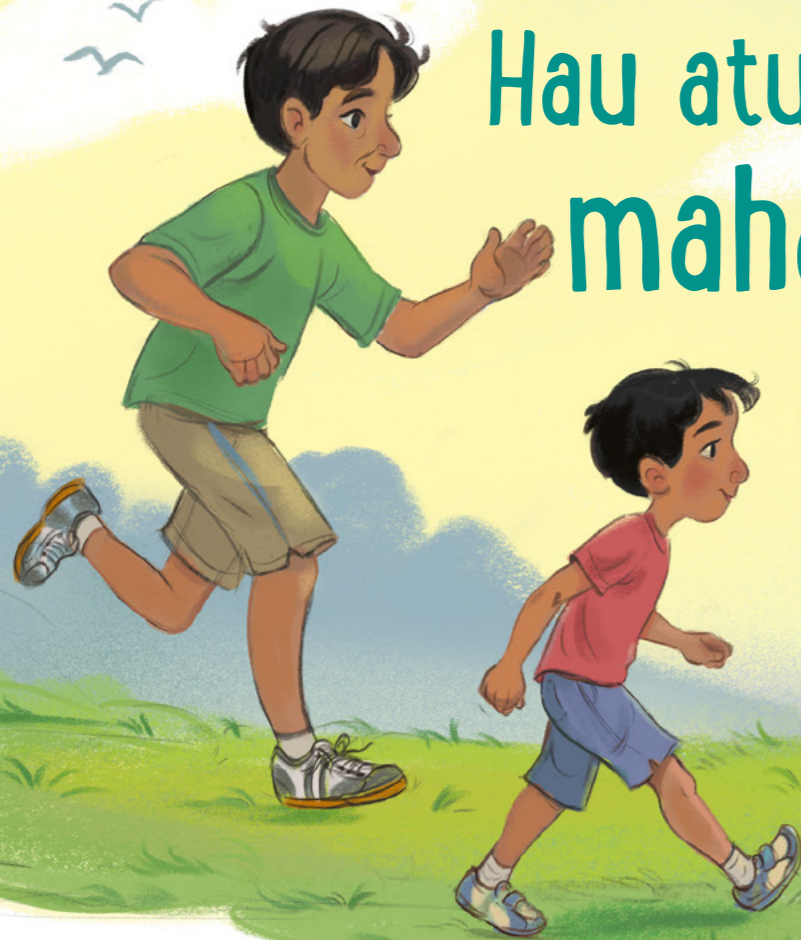


Hau atu i te hōē mahana hāutirāa maitāi



'Ua hi'o 'o Isemaela i tāua vahine ra i te tamarōra'a i tōna rae. 'Ua pūai atu ā tōna mana'o 'ia paraparau atu iāna. « Pūai tō'u mana'o e haere e parau iāna », 'ua parau 'oia. 'Ua rave 'oia i te rima o Pāpā 'e 'ua haere atu iāna ra.

« 'Ia ora na, Māmā », 'ua parau Isemaela ma te tārāpe atu iāna.

'Aita teie vahine i ha'apa'o atu. « E aha tā 'oe e hinaaro nei ? »

'Ua tā'a roa ia Isemaela ē, 'aita roa 'oia e 'o'oa ra. 'Aita rā te reira i tāpe'a iāna. « 'Ua hina'aro vau e parau atu ia 'oe ē, tē rave ra 'oe i te hō'ē 'ohipa fa'ahiahia roa ! »

I te reira taime, 'ua hi'o mai taua vahine ra iāna.

'Ua 'ata'ata 'o Isemaela. « Māuruuru nō te 'atu'atura'a i teie nei 'āua rā'au tanu ! »

'Ua 'ata'ata ato'a mai teie nei vahine. « Māuruuru ! », tāna ia parau. I muri iho, 'ua rahi roa atu tāna 'ata'ata. « Māuruuru roa. »

'Ua 'o'oa roa 'o Isemaela 'a ho'i ai rāua 'o Pāpā i te fare.

« 'Ia mana'o vau, e mea faufa'a roa te mea tā 'oe i parau, nōna », te parau ia a Pāpā. « Tē 'o'oa nei au i te mea ē, 'ua fa'aro'o 'oe i te fa'aurura'a tā 'oe i fāri'i. »

« 'O vau ato'a. » 'Ua feruri 'o Isemaela ma'a taime 'iti. I muri iho 'ua ui mai ra 'oia : « I tō 'oe mana'o, 'o te Vārua Maitā'i terā ? »

'Ua ueue 'o pāpā i tōna upo'o. « I te tahi taime e tu'u mai te Vārua Maitā'i i te mana'o e tauturu ia vetahi 'ē. 'E 'o te reira mau tā 'oe i rave. »

'Ua 'ata'ata 'o Isemaela. E 'ohipa na'inda' roa te paraparaura'a i taua vahine ra, teie rā, 'ua ha'amaitā'ihia tōna mahana. 'Ua fa'ariri ato'a te fa'aro'ora'a i te Vārua Maitā'i 'ei mahana maitā'i roa nōna ! ●

Nā Carolina Maldonado Leyes

(Nō roto mai i te tahi 'āamu mau)

'Ua tupu teie nei 'āamu i te fenua Pōrīvia.

E mea 'ata'ata 'o Isemaela i te haerera'a i rāpae i nī'a i te mahana. Tē haere ra rāua 'o pāpā i te 'āua rā'au tanu. 'A haere ai rāua, 'ua tāpe'a 'o Isemaela i te rima o Pāpā 'e 'ua 'āfa'i i tāna pōpō. E mea au nā Isemaela 'ia haere rāua tōna Pāpā—nō te ha'uti iho ā rā i te tu'e pōpō !

I tō rātou taera'a atu i te 'āua rā'au tanu, 'ua hi'o 'o Isemaela i taua vāhi ra e 'ati no a'e. Tē hutihuti ra te tahi vahine i te 'aihere nā pīha'i iho i te tahua tu'era'a pōpō. Tē hāhaere ra te tahi 'utuāfare nā nī'a i te pareara. 'Aita rā e tā'ata e ha'uti ra i nī'a i te tahua tu'era'a pōpō. 'Ua vata roa te tahua nō Isemaela 'e 'o Pāpā nō te hāutirā'a !

« Ineine nō te ha'uti ? » Te uira'a ia a pāpā.

« 'Ē ! » 'Ua horo vitiviti roa 'o Isemaela i nī'a i te tahua. 'Ua fa'ahorohoro i te pōpō, 'ua tu'e tāpā'o, 'ua tu'e poro.

Pūai roa te tu'era'a Pāpā i te pōpō. 'Ua nā nī'a te pōpō i te upo'o o Isemaela !

« E tī'i au », te parau ia a Isemaela. 'Ua horo atu 'oia i te poro o te tahua 'e 'ua rave mai ra i te pōpō. I 'ite ihora 'oia i teie vahine 'o tē hutihuti noa ra i te 'aihere. E au ē, 'ua rohirohi roa 'oia.

« Nā'u e tī'a'i i te tāpā'o i teienei », te pī'ira'a ia a Pāpā. « 'Āhani na, e ō ānei tā 'oe ! »

'Ua horo mai 'o Isemaela 'e 'ua tū'e atu i te pōpō i te tāpā'o. 'Ua toro Pāpā i te rima nō te tāpe'a i te reira, 'aita rā i noa'a.

« Goaaal ! » 'Ua pōpou 'o Isemaela i te tōra'a te 'ūpe'a i te pōpō.

Ē ma'iri a'era te hō'ē hora. « 'Ua tae te taime nō te ho'i i te fare », te parau ia a pāpā.

'Ua hi'o fa'ahou Isemaela i taua vahine e hutihuti noa ra i te 'aihere. *E 'ere te 'ohipara'a i nī'a i te mahana i te mea 'ārearea mai te tu'era'a pōpō, 'ua mana'o 'oia. 'Ua hina'aro 'oia e fa'aitoito iāna. Tupu mai nei te tahi mana'o i roto iāna.*

« Pāpā, 'aita ānei 'oe e mana'o ra ē, tē rave nei teie vahine i te hō'ē 'ohipa maitā'i ? », 'ua ui atu 'oia.

« E aha ? » 'Ua hi'o atu Pāpā i taua vahine ra. « A, 'ē. »

« I tō'u mana'o, e haere tāua e parau iāna ! », te parau ia a Isemaela.

« E, tītauhia ia tāua 'ia rū i te ho'i i te fare. Tē tī'a'i mai ra 'o Māmā ia tāua », te parau ia a Pāpā.

