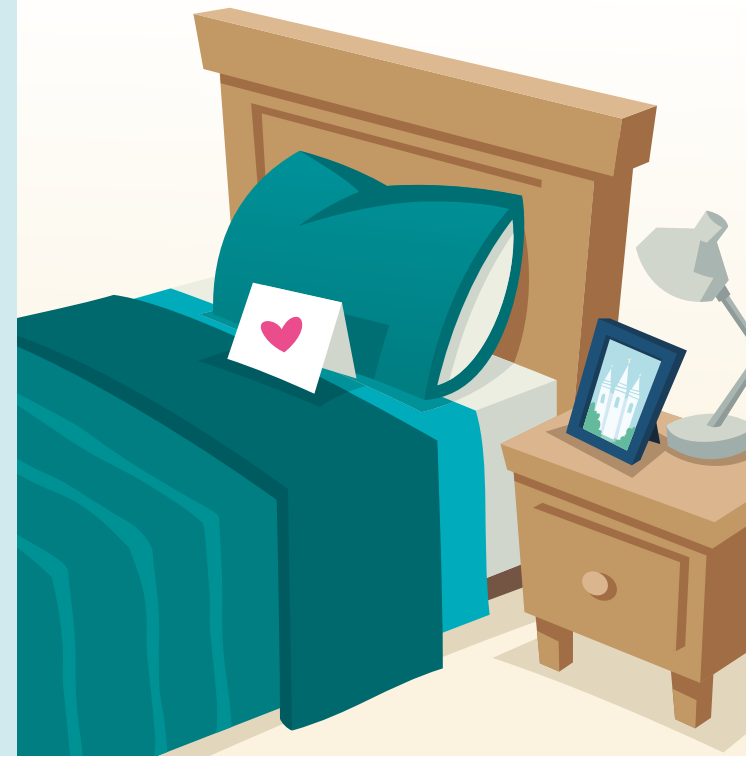




O Auāla E Tele e Fai Atu Ai “Ou te Alofa ia te Oe”

E mafai faapefea ona fesoasoani Trina i lona tuagane?



Saunia e Juliann Tenney Doman
(E faavae i se tala moni)

O lenei tala sa tupu i le ISA.

“Sei tatou amataina la tatou fonotaga faaleaiga i se tatalo,” o le tala lea a le tamā o Trina.

Sa tootuli Trina i autafa o ona tuagane ma ona uso a o faia e lona tuagane o Teila le tatalo. Ona latou saofafai uma lea i lalo.

“Ma te fia talanoa ma Tina e uiga ia Atamu,” o le tala lea a Tama. O le tuagane o Trina o Atamu sa avea ma se faifeautalai. Sa ia malaga ese atu i le tolu masina talu ai, ma sa misia tele o ia e Trina.

“E sau o ia i le fale mai lana misiona i le vaiaso nei,” o le tala lea a Tina.

Sa mapusela Trina. *O manuia o ia?* sa ia mafaufau i ai.

“E a? Aisea?” o le fesili lea a Teila.

“Sa tauivi o ia ma le popole ma le atuatuvaale,” o le tala lea a Tina. “O lona uiga e tele lona popole ma le faanoanoa e le alu ese. O le a ia maua se fesoasoani mai fomai iinei, e pei lava ona ia faia pe afai na gau lona vae pe ma’i.”

Sa le iloa e Trina le tala e fai. Sa i ai ni ana uo na vave foi mai nai o latou tei i le fale mai a latou misiona ina ia maua mai se fesoasoani mai se fomai. Mata o le a manuia Atamu?

“Ma te mananao e faia mea uma tatou te mafaia e fesoasoani ai ia Atamu. E mafai ona outou tatalo faamolemole ia iloa pe faapefea ona outou auauna atu i le tou tei?” o le fesili lea a Tama.

Sa luelue atu ulu o Trina ma ona tei.

“E mafai ona outou fesili mai ia i ma’ua i soo se fesili ma tau mai ia i ma’ua tou lagona i soo se taimi. Ma te alofofa moni ia te outou,” o le tala lea a Tina. Sa tamoe atu Trina e fusi o ia, ma sa o mai le isi vaega o le aiga mo se opo toatele.

I nai aso na sosoo ai, sa mafaufau ai Trina e uiga ia Atamu. Sa ia tatalo e uiga i mea e mafai ona ia faia mo ia. Sa ia mafaufau



ATANA TJUSIA E SAMMIE FRANCIS

i taimi na ia lagona ai le popole po o le faanoanoa ma le tele o le fesoasoani a lona aiga ia te ia. Ae o le popole ma le atuatuvaale na foliga mai o ni mea tetele.

“O le a se mea e mafai ona ou faia e fesoasoani ai ia Atamu?” Sa fesili atu ai Trina i lona Tina.

“E le mafai ona tatou suia lagona o loo lagonaina e Atamu,” o le tala lea a Tina. “Ae e mafai ona tatou lagolagoina o ia ma faaali atu ia te ia tatou te popole mo ia.”

“E mafai ona tatou alofofa ia te ia!” o le tala lea a Trina. Sa ataata Tina ma fusi atu ia te ia. “O le mea sili lena e mafai ona tatou faia.”

Sa iloa e Trina e tele auāla e fai atu ai “Ou te alofa ia te oe,” e tusa lava pe le o fai atu leotele. Pe a faia e lona aiga ni mea lelei mo ia pe fusi atu ia te ia, sa ia iloa e latou te alofofa ia te ia. E mafai e Trina ona faia lena mea mo Atamu!

Sa tonu ia Trina e mafai ona ia amata faaali atu le alofa mo Atamu i le taimi nei. Sa ia faaaogaina le sioka e tusi ai se savali mo ia i luga o le auāla savali. Sa ia nanaina ni faamatalaga lelei faataamilo i le fale. Sa fesoasoani o ia i ona tei e fai se faailoilo. Na faapea mai, “Susu mai i le aiga, Elder Dawson! Matou te alofofa ia te oe!”

O le aso na sosoo ai, na o ai le aiga o Trina i le malaevaalele. Sa fesoasoani Trina i ona tei e uu le faailoilo na latou faia. Ina ua savali atu Atamu i le faitotoa, sa taufetuli atu Trina ma lona aiga e fusi o ia.

“Ou te alofa ia te oe, Atamu!” Na fai atu ai Trina.

Ina ua latou taunuu i le fale, sa uu e Trina le lima o Atamu ma taitai atu o ia i le auāla savali e vaai i le mea na ia tusia.

“Matou te matua mitamita lava ia te oe, Elder Dawson,” na faitau atu ai Atamu. Sa tilotilo atu o ia i o latou matua ma nai ona tei. “Faafetai tele, ia te outou uma.” Sa ia oomiina le lima o Trina.

Na alu ese atu Atamu e tuu lana atopau i lona potu. Ina ua ia toe foi mai, sa ataata o ia. “E i ai se tasi na te iloa o ai o lo’o faia mea lelei uma i lo tatou fale? Na ou maua se tusi faalilolilo i lo’u aluga.” Sa faaivi atu lona mata ia Trina.

Sa ataata Trina. Sa le mafai ona ia faatali e mafaufau i nisi auāla e fai atu ai “Ou te alofa ia te oe!” ●

O Le A Le Popole ma Le Atuatuvaale?

O nisi taimi e i ai lagona o le popole po o le fefe o tagata e le alu ese lava. O lenei mea ua ta’ua o le **popole**. Atonu foi latou te lagonaina le faanoanoa lea o le a le aluese. O lenei mea ua ta’ua o le **atuatuvaale**. O le popole ma le atuatuvaale o ma’i ia e aafia ai le mafaufau, e pei o isi ma’i e aafia ai le tino. O tagata e i ai le popole po o le atuatuvaale e mafai ona maua le fesoasoani mai se fomai. E mafai ona tatou alofofa ia i latou ma taumafai ia malamalama ma fesoasoani ia i latou. Afai o loo e tauivi, talanoa i se tagata matua faatuatua mo se fesoasoani.