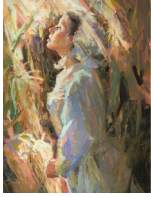


# O Le Tala ia Amanda Samita i le Fale Gaosi Laupapa a Hawn



I le aso 30 o Oketopa, 1838, na osofaia ai e le au faatupu faalavelave i Misuri se nuu o le Au Paia o Aso e Gata Ai ua ta'ua o le Fale Gaosi Laupapa a Hawn. Sa tafana atu e le au faatupu faalavelave i alii ma tama o e na ulufale atu i se faleoloa fai uamea e saili se malutaga ma puipuia o latou tagata. E sefulufitu le Au Paia o Aso e Gata Ai na fasiotia i le osofaiga, ma e silia ma le sefululua na manunua.

Sa i ai faatasi ma tagata na manunu'a ia Alema Samita e ono tausaga le matua, o lona soogaoivi atoa na mou atu ina ua uma ona fanaina o ia. O le tina o Alema, o Amanda Barnes Samita, sa faanoanoa ina ua ia mauaina o ia. Sa ia faavauvau foi mo lona toalua ma lana tama e 10 tausaga le matua, na maliliu uma i le osofaiga.

Ma le lei o se tasi na avanoa e fesoasoani ia te ia, na faapotopoto faatasi ai e Amanda lana fanau na totoe ma tatalo mo se taitaiga. “Oi, lo'u Tama Faalelagi,” sa ia tatalo ai, “Ua e vaai atu i la'u tama mativa ua manu'a ma iloa le lei o so'u poto masani. Oi, le Tama Faalelagi, faatonu mai a'u i le mea e fai.”

Ina ua uma le tatalo a Amanda, sa ia faalogoina se leo o taitai o ia e faafefiloi lefulefu i le vai. Sa ia faaogaina le vaifofo e fufulu ai le manu'a o Alema seia oo ina mama. O le isi mea na sosoo ai, sa lagona e Amanda le uunaiga e aumai ni aa mai se laau o le elm ma olo ia malū. Sa ia tuu le vai malū i luga o le manu'a o Alema ma taai i le ie.

“Taoto laia faapena, ma aua le minoi,” na ia tau atu i lana tama, “ma o le a faia e le Alii mo oe se isi suilapalapa.”

O le manu'a o Alema na taofia ai Amanda ma lona aiga mai le o ese atu ina ua mavae le osofaiga. A o mavae atu vaiaso, sa tuu mai e le au faatupu faalavelave se aso mulimuli mo ia ma isi Au Paia na totoe e o ese ai. Na faateleina le fefe o Amanda ina ua oo mai le aso e faagata ai. Sa lafi o ia i se fusi o sana ina ia mafai ona ia tatalo leotele e aunoa ma le lagonaina. Ona ia faalogoina lea o se leo na toe ta'ua upu nei:

*O lē ua fa'amoemoe o ia ia te a'u,*

*Ou te le tu'ulafoa'ia o ia i le fili;*

*Po'o le a lava o lona malosi,*

*E lē lafoa'ia, e a'u o ia!*

O upu nei mai le viiga “Le Faavae Malosi” (*Viiga*, nu. 45) na fesoasoani ia Amanda e lagona ai se lagona fou o le malosi ma le lototele.

E lei leva, na iai Amanda i fafo ina ua ia faalogo atu o feei lana fanau i totonu o lona fale. Sa faanatinati atu o ia i le fale ma iloa atu Alema o tamoe solo i le potu. “Ua ou manuia, Tina, ua ou manuia!” na ia tagi atu ai. E lei leva ae tuua e Amanda ma lana fanau le Vili Falaoamata a Hawn.

(Sii mai ma aoteleina mai le *Au Paia*, 1:347–50, 353–55, 378–79)