

# KI 'I TAIMI FIEFIÁ

## FAKATAUHOA 'A E KONIFELENISÍ

Kuo mei hokosia 'a e taimi konifelenisi lahí! Ke teuteu ke ma'u 'a e laumālie totonú, vakai ki he lahi 'o e me'a 'okú ke manatu'í fekau'aki mo e konifelenisi lahí mei he ta'u 'e taha kuohilí—'Epeleli 2023. Tohí'i 'a e mata'ifika totonú 'i he tafa'aki 'o e hingoa 'o e tokotaha leá.

1.

"Ko hono mo'oni, 'oku 'omi 'e he Tohi 'a Molomoná 'a e talanoa ma'ongo'onga taha 'o e Toetu'ú kuo talanoa'í."

4.

"I he'eku kei síí, na'á ku sai'ia 'i he 'aho Tokonaki koe'uhí na'e hangē 'a e me'a kotoa na'á ku fai 'i he 'aho ko iá ko ha fononga fakafiefia. Pea tatau ai pē ko e hā 'a e me'a na'á ku fai, na'e kei mu'omu'a ma'u pē 'a e me'a na'e mahu'inga taha 'i he me'a kotoa—ko e sio katuni 'i he televísoné."

5.

"Ko e taha 'o e founa faingofua taha ke 'ilo ai ha tokotaha muimui mo'oni 'o Sisū Kalaisi ko e manava'ofa 'a e tokotaha ko iá ki he kakai kehé."

2.

"Na'e lea fakamātoato mai 'eku tangata'eiki 'o pēhē, ... 'Faka'aonga' 'a e faingamālie kotoa pē ke fakamo'oni' ai 'a Kalaisi."

3.

"I ho'o 'a'eva 'i he hala 'o e fuakavá, mei he papitaisó ki he temipalé pea mo e toenga ho'o mo'uí, 'oku ou palōmesi atu 'a e mālohi ke ke fakafepaki' 'a e ngaahi tō'onga angamaheni 'o e māmani."

6.

"Ngaahi mātu'a, fakamālo atu 'i he me'a kotoa pē 'oku mou fai ke ohi hake ai ho'omou fānaú. Pea ki he fānaú, fakamālo atu 'i he me'a kotoa pē 'okú ke fai ke ohi hake ho'o mātu'a."



**A.** Palesiteni  
Russell M. Nelson



**E.** 'Eletā  
Dieter F. Uchtdorf



**F.** Palesiteni  
Bonnie H. Cordon



**H.** 'Eletā  
Dale G. Renlund



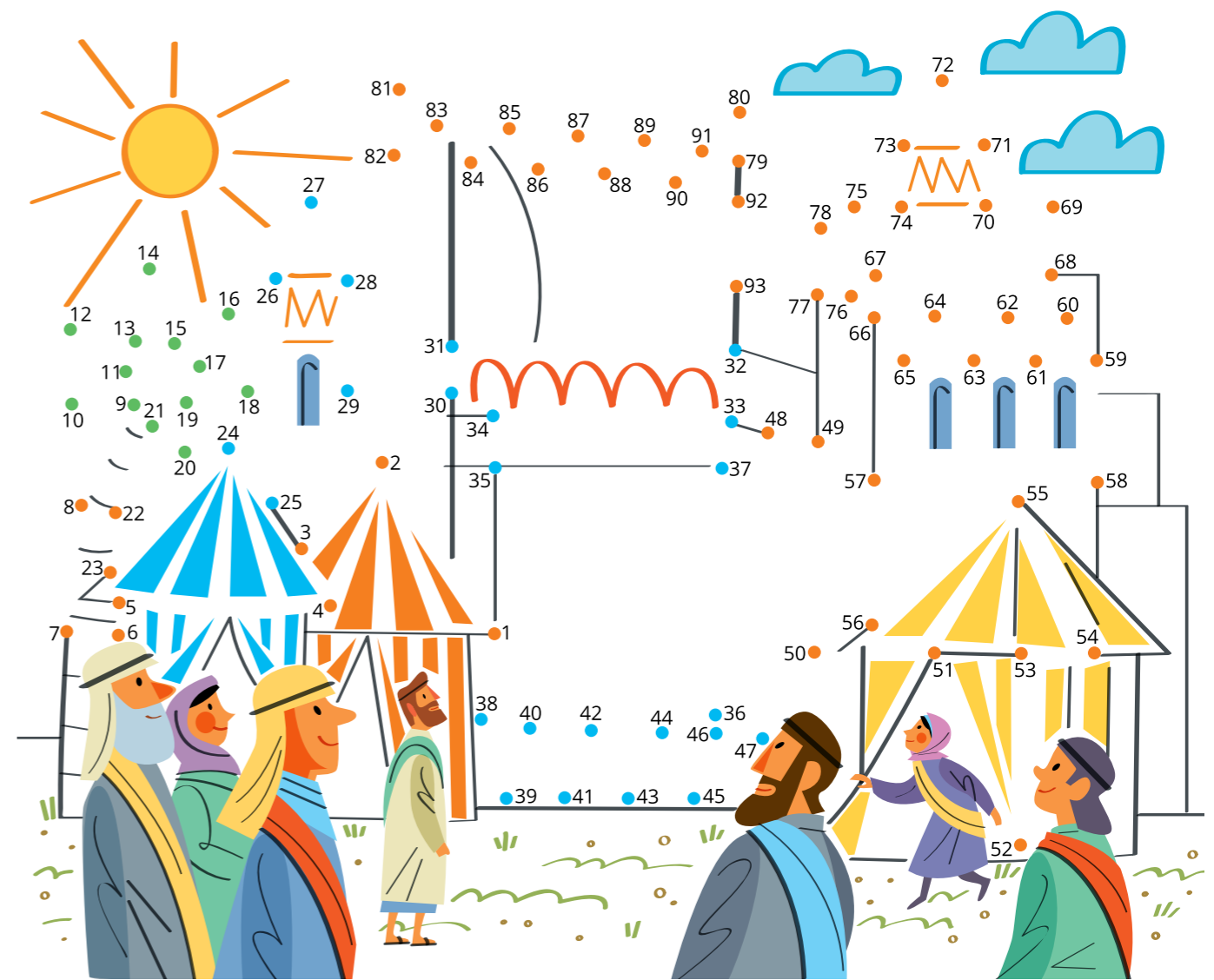
**I.** 'Eletā  
Gary E. Stevenson



**K.** 'Eletā  
Allen D. Haynie

## TOHI 'A MOLOMONÁ FAKAFEHOKOTAKI 'A E TOTÍ

Fakafehokotaki 'a e ngaahi fo'i totí ke mamata ki he tatali 'a e falukunga kakai ko 'eni ke fanongo ki he lea 'a e Tu'i ko Penisimaní 'i he tauá.



TĀ FAKATAAITĀ'E DAVID KLUG

VAL CHADWICK BAGLEY