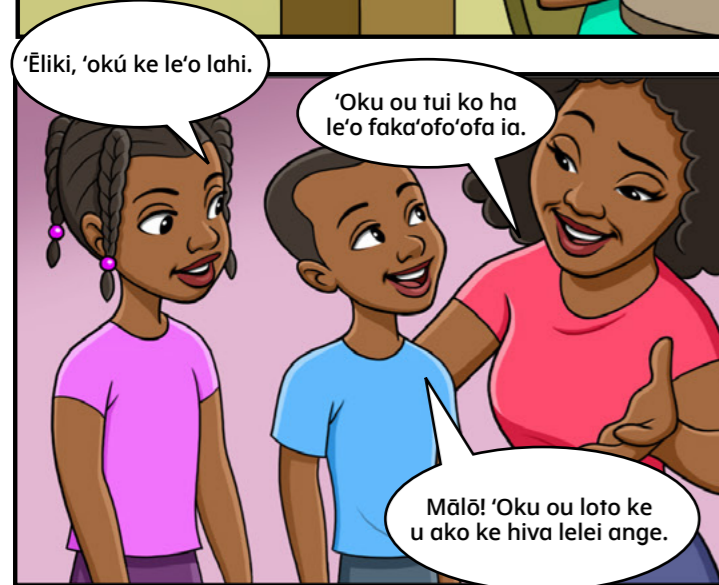


Ko e Le'o Lahi 'o 'Ēlikí

Fai 'e Eric mo Abigail Adin
(Makatu'unga 'i ha talanoa mo'oni)



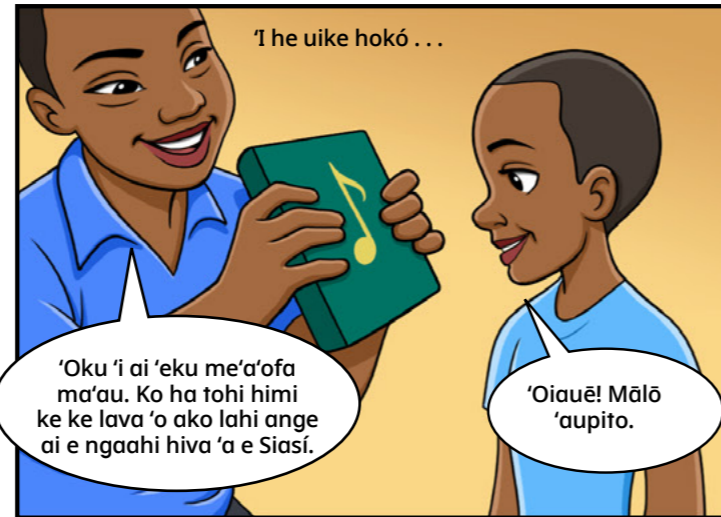
[Ko e fānau au 'a e 'Otuá, pea kuó Ne fekau'i mai au ki heni] . . .



'Ēlikí, 'okú ke le'o lahi.

'Oku ou tui ko ha le'o faka'ofa'ofa ia.

Mälö! 'Oku ou loto ke u ako ke hiva lelei ange.



'I he uike hokó . . .

'Oku 'i ai 'eku me'a'ofa ma'au. Ko ha tohi himi ke ke lava 'o ako lahi ange ai e ngaahi hiva 'a e Siasi.

'Oiaue! Mälö 'aupito.



[Ako'i au ke u 'a'eva 'i he maama 'o 'Ene 'ofá] . . .

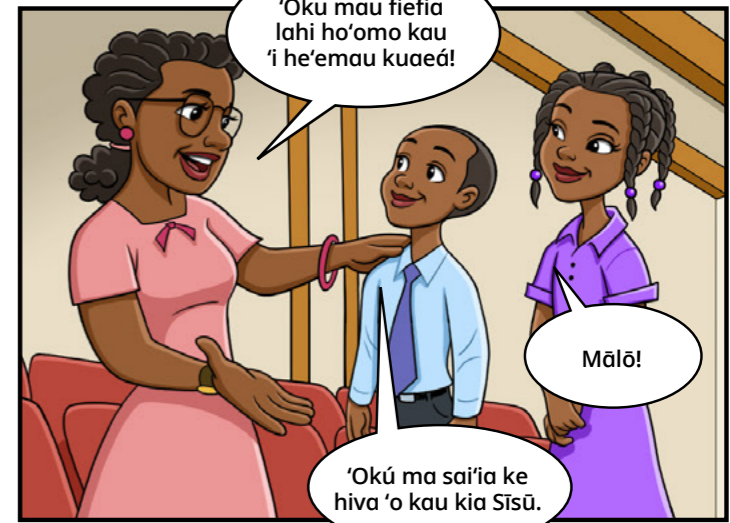


['Amanaki'anga 'o 'Isilei, tu'u hake 'i he mälöhi! 'Aki 'a e heletä 'o e mo'oni mo e māmá] . . .



Na'e toki taá ni mai a Sisitā Kaku. Na'á ne 'eke mai pe te mo fie hiva 'i he kuaeá ki he konifelenisi fakasiteikí.

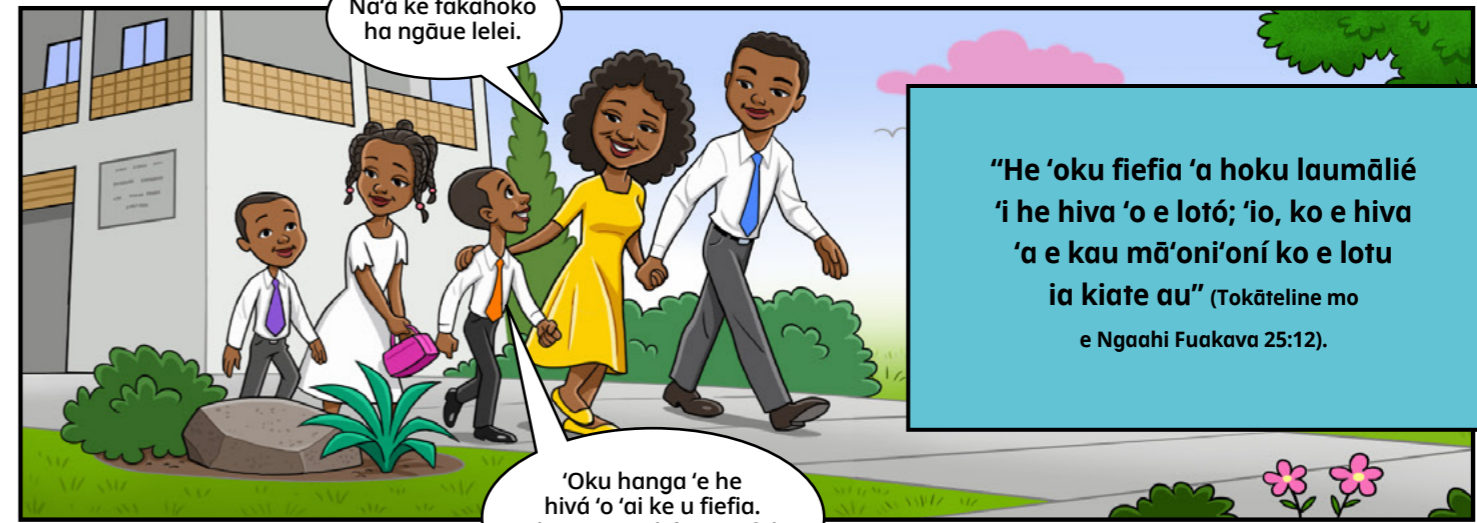
'Io!



'Oku mau fiefia lahi ho'omo kau 'i he'emaui kuaeá!

Mälö!

'Okú ma sai'ia ke hiva 'o kau kia Sísü.



Na'á ke fakahoko ha ngäue lelei.

'Oku hanga 'e he hiva 'o 'ai ke u fiefia. 'Oku ou tui 'okú ne 'ai foki mo Sísü ke fiefia!

"He 'oku fiefia 'a hoku laumälié 'i he hiva 'o e lotó; 'io, ko e hiva 'a e kau mā'oni'oni ko e lotu ia kiate au" (Tokäteline mo e Ngaahi Fuakava 25:12).

NGAHI TĀ FAKATĀTA 'A PALLINE GREGORY

Na'e hoko 'a e talanoá ni 'i Kana.