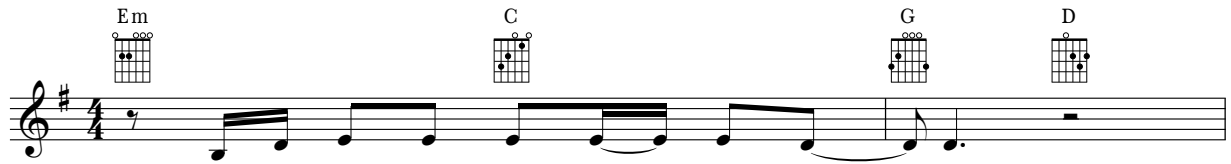


# 基督的门徒

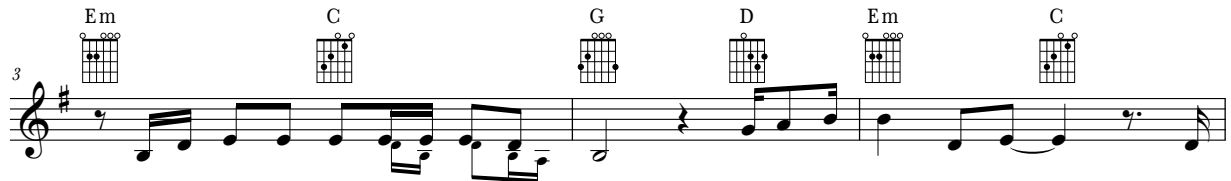
吉他伴奏谱

词曲：尼可·戴

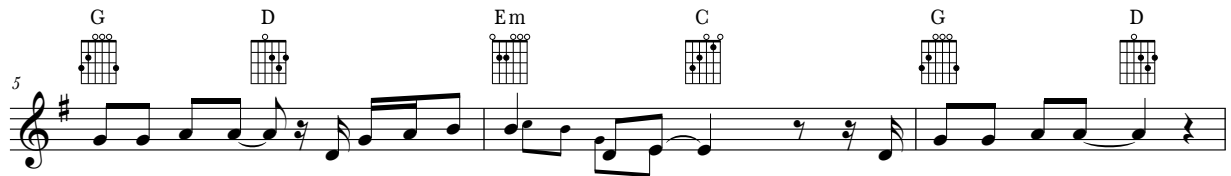
♩ = 70



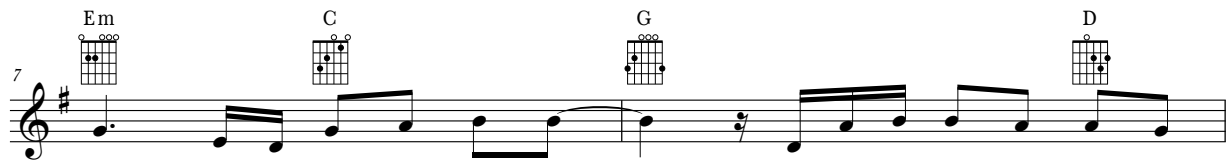
1. 星光渐黯，淡狂风正吹起，  
2. 今生的旅途，有甘有苦，



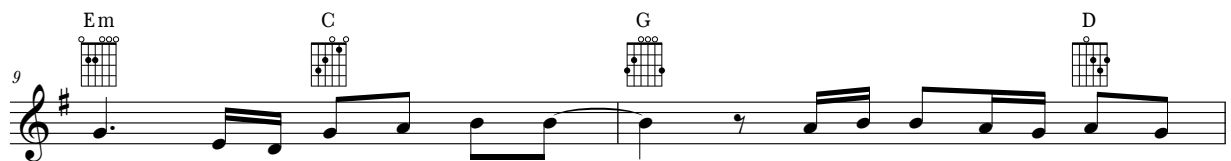
而我注视着黎明的晨曦。祂是和平的君，使能  
我愿信靠祂，献出我全部。祂是夜中火柱，能



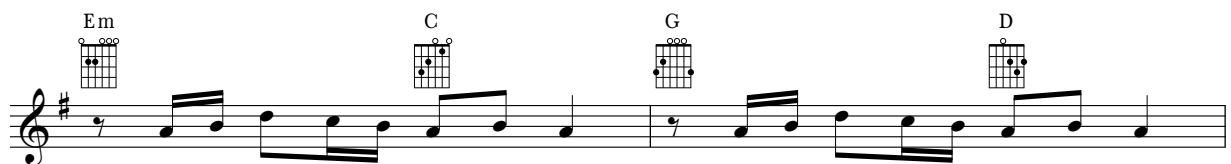
我灵镇静。愿为祂奉献自己，向世界证明，  
穿透黑雾。愿为祂挺身而出，坚定不却步，



我是基督的门徒，我永不离祂而去。



祂是生命是真理，软弱时祂赐能力。



起来发光为神服务，祂是光能解开束缚，

Em C G D G D Em C

1. 2.

我 是 基 督 的 门 徒。 是 基 督 的 门 徒，

G D Em C G D Em C

是 基 督 的 门 徒。 我 是 基 督 的 门 徒，

G D Em C

永 不 离 祂 而 去。 祂 是 生 命 是 真 理，

G D Em C

软 弱 时 祂 赐 能 力。 起 来 发 光 为 神 服 务，

G D Em C

3

祂 是 光 能 解 开 束 缚， 喔， 我 是 基 督 的 门 徒，

G D Em C G D Em C

是 基 督 的 门 徒， 是 基 督 的 门 徒。

G D Em C G