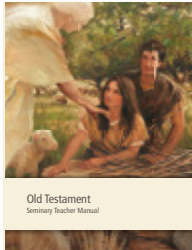


Feagaiga Tuai



Kenese-Ruta Faavasegaga Faaleaoaoga

Fomu A

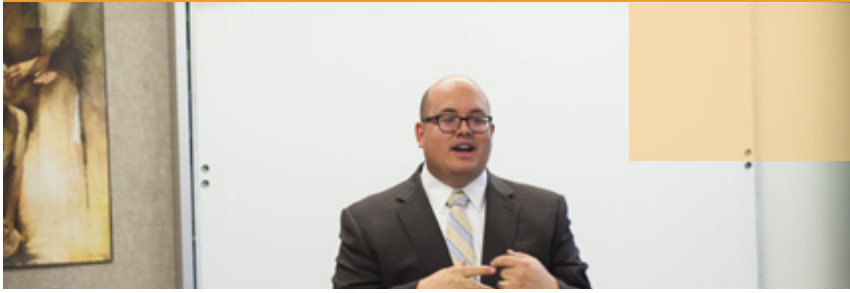


SEMINARE MA INISITITUTI
O MATAUPU FAALELOTU

O LE EKALESTIA A
IESU KERISO
O LE AU PAIA O ASO
E GATA AI

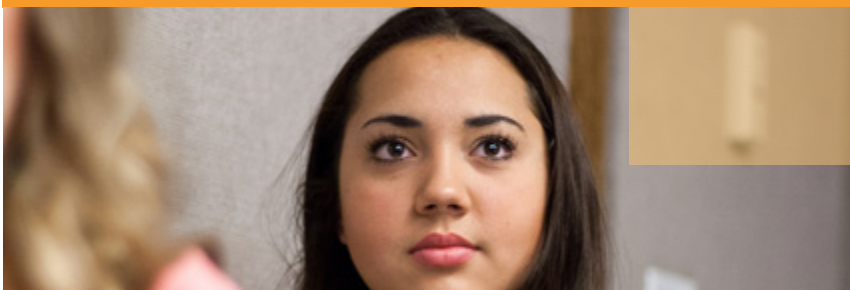
ANOTUSI

Ta’ui a le Faiaoga



Folasaga	1
Faatautaiga o le Faavasegaga Faaleaoaoga (TAIMI AVERESI: 40 MINUTE)	1
Iloiloina o le Faavasegaga Faaleaoaoga	2
Faia o ni Fetuunaiga mo Tamaiti e le Atoatoa le Malosi	2
Auina Atu Pepa o Tali ma Manatu Faaalia i le Ofisa o Sailiiliga mo Seminare ma Inisituti (TUU I LE FAITALIA)	3
Feagaiga Tuai: Kenese–Ruta Taiala Suesue o le Faavasegaga	4
Taiala mo Tali Sao mo le Vaega 1: O Tali e Faia i ai le Filifiliga	5
Taiala o Tali Sao mo le Vaega 2: Faamatala le Aoaoga Faavae	13

Ta’ui o le Faavasegaga Faaleaoaoga mo Tamaiti Aoga



Pepa o Tali mo Kenese-Ruta Faavasegaga Faaleaoaoga, Fomu A	16
Vaega 1: O Tali e Faia i ai le Filifiliga	17
Vaega 2: Faamatala le Aoaoga Faavae	22
Vaega 3: Sailiiliga o le Talitonuga ma le Faaaogaina	23

Ta'ui a le Faiaoga

Folasaga

O lenei faavasegaga faaleaoaoga e mo tamaiti seminare. E tatau i faiaoga ona faatautaia le faavasegaga pe a uma ona latou aoaoina atu ia lesona o mataupu aoaoina o le seminare e faatatau i ai.

O le faavasegaga faaleaoaoga o se aafiaga faaleaoaoga e 60 minute. I se vasega o aso taitasi, o le faatautaiga o le faavasegaga o le a alu ai se periota e tasi o le vasega, po o le 40 minute. O le iloilo ina faatasi ma lau vasega o le faavasegaga o le a faia i le periota o le vasega e sosoo ai. O vasega e silia ma le 60 minute e tatau ona alu ai na o le tasi le periota o le vasega e faatautaia ai ma iloilo ai le faavasegaga.

Faatautaiga o le Faavasegaga Faaleaoaoga (TAIMI AVERESI: 40 MINUTE)

1. A o lei oo i le aso e faia ai e tamaiti aoga le faavasegaga, vaai po o i ai ni tamaiti e ono manaomia ni fetuunaiga ona o manaoga faapitoa, le atoatoa o le malosi, po o tulaga e faatatau i le soifua maloloina. Faasoa atu le faamatalaga lenei i lau vasega i le lua po o le tolu aso ao lei tuuina atu le faavasegaga.

E mafai ona faia ni fetuunaiga o suega mo tamaiti o i ai ni manaoga faapitoa, o le le atoatoa o le malosi, po o tulaga e faatatau i le soifua maloloina lea e taofia mai ai i latou mai le auai atu i le faavasegaga i se tulaga talitutusa ma isi tamaiti.

Afai e i ai ni ou manaoga faapitoa, le atoatoa le malosi, po o ni tulaga e faatatau i le soifua maloloina e ono taofia mai oe mai le auai i le faavasegaga i se tulaga talitutusa ma au uo, faamolemole talanoa mai ia te au ina ia talanoaina ai le faia o ni fetuunaiga talafeagai mo suega lea e ono fesoasoani ai ia te oe.

Fai ni fetuunaiga talafeagai ia fetui ma manaoga faapitoa, o le le atoatoa o le malosi, po o ni tulaga e faatatau i le soifua maloloina na matauina (tagai i le vaega "Faia o ni Fetuunaiga mo Tamaiti e le Atoatoa le Malosi" i le itulau e 2).

2. Fai se kopi se tasi o le Ta'ui o le Faavasegaga Faaleaoaoga mo Tamaiti Aoga mo tamaiti taitasi. Lolomi ta'ui i luga o pepa lanu paepae.
3. Ia faamautinoa ua tofu tamaiti taitasi ma se penitara e mafai ona tusiina ai ni lio matamata tetele ma se titina ao ia faatumuina le pepa o tali. Aua nei faaaogaina penitara lanu mumu maka mau.
4. Tufa atu kopi o le Ta'ui o le Faavasegaga Faaleaoaoga mo Tamaiti Aoga i tamaiti.
5. Faatonu tamaiti aoga e tusi o latou igoa i luga o a latou pepa o tali.
6. Tusi le numera o le ID o le polokalama i luga o le laupapa. Fai atu i tamaiti aoga e faailoga le ID o le polokalama i luga o a latou pepa o tali.
7. Faitau ia faatonuga nei i lau vasega i se auala atamai ma lelei:

O le faamoemoega o lenei faavasegaga faaleaoaoga ina ia iloa ai po o le a le tulaga o i ai lou malamalama e uiga i mea sa tatou aoaoina i lenei vasega ma fesoasoani ai ia te oe ina ia faaaauu pea ona aoao. E tolu vaega: o tali e faia i ai le filifiliga, faamatala mai le aoaoga faavae, ma le saililiga.

E le mafai ona e faaaogaina au tusitusiga paia i le taimi e fai ai le faavasegaga.

Faamolemole ia tuu atu i ai au taumafaiga sili ona lelei i lenei faavasegaga. E mafai ona e amata.

Iloiloina o le Faavasegaga Faaleaoaoga

1. Saunia se kopi se tasi o le “Taiala o Tali Sao mo le Vaega 2: Faamatala le Aoaoga Faavae” mo tamaiti taitasi. Fai atu i tamaiti aoga e togi e le tagata lava ia mea sa latou tusiina i le vaega o le faamatalaina o le aoaoga faavae. O nisi o tamaiti o le a muamua uma i isi, o lea, fai atu ia i latou o e muamua uma ina ia fililemu ao faamaea faavasegaga a isi tamaiti.
2. A maea uma loa tamaiti, iloilo faatasi o se vasega ia tali e faia i ai le filifiliga. Fai atu i tamaiti latou te togiina a latou lava tali ao e faitauina leotele atu ia tali sa’o. (Mo se faataitaiga, “O le tali i le numera 1 o le *i*, numera 2 o le *a*, . . .”) Faaoga ia taiala o tali sa’o o loo i le ta’ui a le faiaoga e faamalamalama ai ma talanoaina ai tali i soo se fesili o le faavasegaga faaleaoaoga e le o malamalama i ai tamaiti.
3. E tatau ona taofi e tamaiti a latou Sailiiliga o le Talitonuga ma le Faaogaina. Faaalu ni nai minute e faamatala atu ai le taua o le iloiloina o le tulaga lelei o loo latou faaogaina ai mataupu faavae o le talalelei i o latou olaga. Aua nei talosagaina tamaiti e faasoa mai ni a latou tali patino i sailiiliga, ae ia faia se talanoaga e fesoasoani ai ia i latou ia iloa ma lagona le taua o le taumafai ina ia lelei atili i le faaogaina o mataupu faavae o le talalelei i o latou olaga. Uunaia i latou e faaalu se minute e tusi ai i lalo po o le a se mea latou te lagona o le a fesoasoani e faalolotoina ai a latou molimau e uiga i nei aoaoga faavae ma mataupu faavae. O manatu e ono aofia ai le setiina o se sini ina ia amata ona faia nisi o mea po o le faia ina ia sili atu ona lelei, ia sili atu le faamaoni o le faia o nisi mea, pe faasoa atu ni mea ua latou iloa e uiga i le talalelei i uo po o aiga.
4. Faatonu tamaiti aoga e tusi le aofai o fesili na sa’o ona latou taliina i le tulimau taumatau pito i luga o a latou pepa o tali ma aumai a latou pepa o tali ma faamatala mai ia tali o aoaoga faavae ia te oe. E tatau ona taofi e tamaiti a latou Sailiiliga o le Talitonuga ma le Faaogaina.
5. Ta i totonu o le Tusi o togi o le WISE ia taunuuga a tamaiti. Filifili le **loe** mo tamaiti e 75 pasene pe sili atu ia fesili na sao ona latou taliina. Filifili le **Leai** mo tamaiti e itiiti ifo ma le 75 pasene fesili na sao. (*Mo lenei faavasegaga faaleaoaoga o fesili e 36, e tatau i tamaiti ona sao le taliina o ni fesili e 27 po o le sili atu e pasi ai.*)
6. Afai e i ai ni tamaiti e itiiti ifo ma le 75 pasene ni fesili na sao le taliina, galulue faatasi ma i latou ina ia fesoasoani i ai ia pasi le faavasegaga faaleaoaoga. Faamalosiau atu ia i latou e suesue ma toe fai le faavasegaga faaleaoaoga. E tusa ai ma manaoga ma tomai o tamaiti, atonu e mafai ona e fautuaina i latou e faaoga a latou tusinga paia, le faiaoga, se matua, se taitai o le Ekalesia, po se uo atamai e fesoasoani ia i latou e saili ia tali i le taimi o nei taumafaiga faaopopo. E mafai ona fesoasoani le faavasegaga faaleaoaoga i tamaiti ia aoao ai i le taua o nisi o aoaoga faavae, mataupu faavae, mau tauloto, anotusi, ma le mafuaaga o le kosi. Fai ni fetuunaiga pe a manaomia ina ia fetau ma manaoga ma tomai o au tamaiti aoga.
7. Toe tusi ia taunuuga fou i le Tusi o togi o le WISE pe a pasi e se tamaiti le faavasegaga. Sui ia taunuuga mai le “Leai” i le “loe” mo lena tamaiti aoga.

Faia o ni Fetuunaiga mo Tamaiti e le Atoatoa le Malosi

O le faamoemoega o le fetuunaiga o le faavasegaga ina ia mafai ai e tamaiti e i ai manaoga faapitoa, le atoatoa le malosi, po o tulaga e faatatau i le soifua maloloina ona auai i le faavasegaga i se tulaga talitutusa ma isi tamaiti. E tatau i faiaoga ona faia ni fetuunaiga talafeagai e taulimaina ai manaoga faapitoa, o le le atoatoa o le malosi, ma tulaga e faatatau i le soifua maloloina o a latou tamaiti aoga. O taiala nei e te mafaufau i ai ao e faia ni fetuunaiga mo au tamaiti aoga:

1. Ia iloa po o ai tamaiti o i ai ni manaoga faapitoa po o le le atoatoa o le malosi. Fai se talanoaga patino ma tamaiti taitasi e iloa ai ona manaoga faapitoa. Faalogo ma le totoa, ma le lelei. Atonu e te mafaufau e talatalanoa i matua o nei tamaiti po o taitai o le Ekalesia ina ia fesoasoani ia te oe e te malamalama lelei ai i o latou manaoga faapitoa.
2. E tusa ai ma talanoaga sa e faia, fai se fuafuaga e taulimaina ai ma le talafeagai ia manaoga faapitoa o tamaiti.
3. Faatino ni fetuunaiga. E tatau ona le faalauaiteleina ia fetuunaiga mo tagata taitoatasi. E le mafai ona lisiina atu ia fetuunaiga uma; ae peitai o nisi nei o faataitaiga o fetuunaiga e mafai ona fai:

Faamalamalamaga: Tuu atu i le tamaiti se lomiga faalogologo o le faavasegaga, faamatala atu i ai ia faatonuga ma le faavasegaga, pe tuu atu i tamaiti se lomiga o le faavasegaga e matamatatele mataitusi (tagai i le [uepisaite a le Faavasegaga Faaleaoaoga](#) mo mamau o i ai nei o loo faaogaina a le faavasegaga).

Nofoaga: Saunia se vaega talafeagai o le potuaoga e nofo ai le tamaiti, saunia se nofoaga e le tele se pisapisao, pe fai le faavasegaga i se nofoaga e toalaiti le vaega po o se isi potu.

Taimi faatulagaina o le faavasegaga: Faatautaia le faavasegaga i ni nai vasega pe i ni nai aso, faataga le faia o vaega o le faavasegaga i se isi faasologa, faatautaia le faavasegaga i se taimi patino o le aso, pe tuu atu se taimi faaopopo e faamaea ai le faavasegaga.

Tali: Tuu atu i le tamaitiiti e tau mai ana tali na filifilia, faataga le tauina atu o tali i se tagata na te tusiina po o se masini pueleo, pe faataga le faailoga o tali i le tamaitusi o le faavasegaga nai lo pepa o tali.

4. Aloese mai le faia o ni fetuunaiga e suia ai pe faaititia ai le faamoemoega o le aoaoina o le tamaitiiti.
5. Ia maua le alofa faaKeriso mo tamaiti taitasi, ma mulimuli i uunaiga a le Agaga ao e faia ni fetuunaiga e fetau ma manaoga o tamaiti.
6. Alu i uepisaite nei a le Ekalesia e maua ai nisi o faamatalaga lautele e fesoasoani ai i tagata o i ai manaoga faapitoa: lds.org/topics/disability.

Auina Atu Pepa o Tali ma Manatu Faaalia i le Ofisa Suesue o Seminare ma Inisitituti (TUU I LE FAITALIA)

O le auina atu o pepa o tali o au tamaiti aoga ma tuuina atu ni manatu faaalua i le Ofisa Suesue o Seminare ma Inisitituti o Mataupu Faalelotu o le a tuuina atu ai ni faamatalaga taua o le a faaaogaina e taitai o Seminare ma Inisitituti o Mataupu Faalelotu e faaleleia ai lena faavasegaga ma mataupu aoaoina o Seminare ma Inisitituti o Mataupu Faalelotu. O loo mamauina i le taimi nei se polokalama e lipoti atu ai nei faavasegaga. Ae peitai, sei vagana ua faaaogaina lena polokalama, e le mafai ona toe faafoi atu lipoti a faiaoga i faiaoga. Afai e te manao e auina atu ia taunuuga po o manatu faaalua a au tamaiti, fai se tasi o mea nei:

1. Meli au pepa o tali i:

Seminaries and Institutes of Religion
Office of Research
50 East North Temple Street
Salt Lake City, UT 84150-0009

2. Kopi ma imeli au pepa o tali i laasaga nei:

- a. Kopi ia pepa o tali i le 300 togi i le inisi (dpi) faaiuga ma sefe i se komepiuta. Ia faamautinoa ua sao le kopiina o itulau uma.
- e. Tuu faatasi uma kopi i totonu o faila ma ia tofua faiaoga ma se faila PDF, ae le o le 30 faila PDF mo tamaiti aoga e 30.
- i. Imeli ia faila PDF i le si-processing@ldschurch.org. Afai e silia ma le 12 MB le faila, faaaoga le FileSend i le <https://filesend.ldschurch.org>. E mafai foi ona e faaaogaina ia le tautua e fefaasoaai ai faila patino, e pei o le Dropbox po o le Box, e auina atu ai au faila i le si-processing@ldschurch.org.

3. E talisapaia ou manatu faaalua ma fautuaga. Matou te talisapaia ou manatu faaalua e faatatau i le faavasegaga, le faagasologa o le faavasegaga, luitau, ma faamanuiaga.

- Sootaga o le sailiiliga: [Manatu Faaalia o le Faavasegaga Faaleaoaoga](#)
- Imeli: la-feedback@ChurchofJesusChrist.org
- Lafo ou manatu faaalua i le tuatusi o i luga.

Feagaiga Tuai: Kenese–Ruta

Taiala Suesue o le Faavasegaga Faaleaoaoga

Fesili o mau tauloto: Malamalama i aoaoga faavae ua aoao mai i fuaiupu o le mau tauloto.

- Mose 1:39
- Mose 7:18
- Aperaamo 3:22–23
- Kenese 1:26–27
- Kenese 2:24
- Kenese 39:9
- Esoto 19:5–6
- Esoto 20:3–17
- Iosua 24:15

Fesili o le talaaga: Malamalama i nisi o tala autu, tagata taitoatasi, periota o taimi, ma faatusa.

- O le savali aupito i taua o le Feagaiga Tuai ma mea e faatatau i ai pe suitulaga i faatusa, tulafono, ata, valoaga, ma mea na tutupu o le Feagaiga Tuai (tagai Mose 5:7–8; Mosaea 3:13–15)
- O faatusa o le toto i luga o pou o faitotoa (tagai Esoto 12:21–23), le gata uogo (tagai Numera 21:8–9; Alema 33:19–22), ma Aperaamo sa talosagaina e ositaulaga Isaako (tagai Kenese 22:10–12; Ioane 3:16)
- O mea na silafia e Mose na fesoasoani ia te ia e manumalo ai ia Satani (tagai Mose 1:4–7, 13)
- O poloaiga na tuuina atu ia Atamu ma Eva i le Faatoaga o Etena (tagai Mose 2:26–30; 3:16–17)
- O Noa ma le Lolo: le auale e ono mafai ona avea ai le Lolo ma se faamanuiaga i agaga e le'i fananau mai ma i tagata amioleaga na soifua i le taimi o le Lolo (tagai Mose 8:22–30; 2 Nifae 26:24; *Old Testament Study Guide for Home–Study Seminary Students* [2015], 38)
- Iakopo ma Esau: o filifiliga na faia e Esau na faalia ai lona le faatauaaina o lona tofi o le ulumatua (tagai Kenese 25:29–34; 26:34–35; *Old Testament Study Guide*, 65–66)
- Iosefa sa faatauaaina atu i Aikupito: lesona ua aoaoina e uiga i tofotofoga (tagai Kenese 45:7–8; 50:20–21)
- Le valaauga a Mose e faasoaia Isaraelu: le mea na tau atu e le Atua ia Mose e fesoasoani ia te ia e manumalo ai i lona masalosalo (tagai Esoto 3:12, 17)
- Lesona taua na aoaoina mai Isaraelu i le vao: o le mea na tuuina atu e le Alii ia Isaraelu i aso uma ina ia manatua ai o Ia (tagai Esoto 16:4–5), faamanuiaga o le tapeneko (tagai Esoto 25:8, 22; 29:43–46), le auale na faasino ai e taulaga na faamatalaina i le tusi a Levitiko ia Isaraelu ia Iesu Keriso (tagai Levitiko 1:3–9; 4:20–31; 16:21–22), ma tali a Kalepo ma Iosua i le "lipoti leaga" (tagai Numera 14:7–9)
- O lesona na aoaoina mai le ulufale atu i le nuu o le folafolaga ma le manumalo ia Ieriko (tagai Iosua 6)
- O le faasologa o taimi aoao o perofeta faapitoa: Atamu, Enoka, Noa, Aperaamo, ma Mose (tagai "Bible Chronology" i le faaopoopoga o le Tusi Paia; tagai foi LDS.org)
- O tagata lauiloa i le vaega muamua o le Feagaiga Tuai: Atamu, Eva, Mose, Enoka, Noa, Aperaamo, Lota, Sara, Isaako, Repeka, Iakopo, Rasela, Esau, Iosefa, Arona, Kalepo, Iosua, Palaamo, Samsoni, Kitiona, ma Ruta

Aoaoga faavae ma mataupu faavae: Malamalama i aoaoga faavae ma mataupu faavae autu ua aoaoina i le Feagaiga Tuai.

- O le matafaioi a Iesu Keriso i le Fofoaga (tagai Mose 1:32–33)
- Mataupu faavae e fesootai i le Pa'u: le mea na faia i le muai olaga e manumalo ai i le Pa'u (tagai Mose 4:2), tulaga ina ua maea le Pa'u (tagai Mose 3:17; 4:11; 5:2; 6:48; 2 Nifae 2:22–23), ma mea na aoaoina e Atamu ma Eva e uiga i le Pa'u i le maea ai ona tupu [le Pa'u] (tagai Mose 5:9–11)
- Le aoaoga faavae o le toefanau fouina (tagai Mose 6:59), le feagaiga faaAperaamo (tagai Aperaamo 1:19; 2:6–11; Kenese 17:1–7), ma le salamo ma le faamaoni (tagai *Faamaoni i le Faatuatua: O Se Tusitala o le Talalelei* [2004], 132–35)
- O le mea na aoaoina e Enoka e uiga i natura o le Atua ma Satani (tagai Mose 7:26–30)
- O lesona ua aoaoina e uiga i aiga ma le faaiipoipoga mai le Feagaiga Tuai: o mafuaaga i le aisea ua faauuina ai e le Atua le faaiipoipoga a se alii ma se tamaitai (tagai Mose 3:18–25), o famanuiaga ua faapolopoloina mo e e faamaoni i o latou feagaiga o le malumalu (tagai Kenese 28:1–22; *Old Testament Study Guide*, 67–69), le sootaga i le va o le tane ma le ava (tagai Mose 3:18–25; Kenese 2:24), o poloaiga ua tuuina mai e le Atua ia i latou o e ua faaiipoipoina (tagai Mose 2:26–28), ma poloaiga ua tuuina mai e le Atua i matua (tagai Mose 6:1, 5–6, 23)

Faapuga taua: Malamalama i le uiga o faapuga taua.

- Tagatavaai filifiliga (tagai Faaliliuga Iosefa Samita, Kenese 50:26–27 [i le faaopoopoga o le Tusi Paia]; 2 Nifae 3:6–7)



Taiala mo Tali Sao mo le Vaega 1: O Tali e Faia i ai le Filifiliga

Toe iloilo faatasi ma le vasega ia tali o fesili e faia i ai filifiliga. Fai atu i tamaiti e togi a latou lava tali ao e faitauina leotele atu ia tali. Fai atu ia i latou e tusi se X i talaane o le numera o le fesili latou te misia. E le tatau i tamaiti aoga ona suia a latou tali i luga o a latou pepa o tali pe tuu se X i se lio ao latou iloiloia ia tali sao. O loo tuuina atu ia faamalamalama e fesoasoani ia te oe e faamalamalama ma talanoaina ai ia fesili e ono le malamalama i ai tamaiti. Aua nei faitauina leotele ia faamalamalama mo fesili uma.

1. O le tele o faatusa, tulafono, ata, valoaga, ma mea na tutupu o le Feagaiga Tuai o loo molimau ia _____.

Tali sao:

(i) Iesu Keriso, Lona afio mai, ma Lana Togiola. (Tagai i le Mose 6:63; Mosaea 3:15.)

Na saunoa mai Peresitene Marion G. Romney o le Au Peresitene Sili, “O le savali o le Feagaiga Tuai o le savali a Keriso ma lona afio mai ma lana togiola” (“The Message of the Old Testament” [Church Educational System symposium on the Old Testament, Aug. 17, 1979], 4, si.lds.org).

“E ui e ono foliga mai o le Feagaiga Tuai e taulai atu i autu e pei o feagaiga, perofeta, salamo, o le tulafono a Mose, ma poloaiga, e i ai se autu e tasi e faatatau ia i latou uma: Iesu Keriso” (*Old Testament Seminary Teacher Manual* [2015], 1).

2. Ina ua faafetaia e Satani Mose, o le a le mea na manatua e Mose lea na tuuina atu ia te ia le malosi e tetee atu ai ia Satani?

Tali sao:

(e) O ia (Mose) o se atalii o le Atua. (Tagai i le Mose 1:13)

E mafai ona tatou tetee atu i pepelo a Satani pe a tatou manatua o i tatou o se atalii po o se afafine o le Atua. A tatou manatua o tatou aafiaga faaleagaga muamua, i ai o le Agaga e faatasi ma i tatou, valaau atu i le Atua, ma tumau faamaoni, e mafai ona tatou maua le malosi e manumalo ai i faatosinaga a Satani (tagai *Old Testament Seminary Teacher Manual*, 22–23; tagai Mose 1:4–7, 12–23).

3. O le a le mea na foafoaina e Iesu Keriso?

Tali sao:

(a) O lalolagi e le mafaitaulia. (Tagai i le Mose 1:32–33.)

“I lalo o le taitaiga a le Tama Faalelagi, na foafoaina e Iesu Keriso ia lalolagi e le mafaitaulia” (*Old Testament Seminary Teacher Manual*, 25).

(*Manatua*: O le Tama Faalelagi o le Tama o o tatou agaga ma o le mataisau o le ata o le faaolataga [tagai *Faamaoni i le Faatuatua: O Se Tusitaiala o le Talalelei* (2004), 85–86].)

4. O le a le mea na faia e le Tama Faalelagi i le taimi o lo tatou olaga i le muai olaga lea na saunia ai le ala mo i tatou e manumalo ai i aafiaga o le Pau?

Tali sao:

(i) Na la filifilia Iesu Keriso e avea ma faaola o tagata ola uma. (Tagai i le Mose 4:2.)

“Na filifilia Iesu Keriso i le muai olaga e avea ma Faaola o tagata uma” (*Old Testament Seminary Teacher Manual*, 35; tagai i le Mose 4:1–4).

5. O fea o mea nei na sao le faailoaina mai o tulaga o Atamu ma Eva ina ua mavae le Pau?

Tali sao:

(i) E mafai ona maua se la fanau. (Tagai i le Mose 5:11.)

Na la iloa le lelei mai le leaga. (Tagai i le Mose 4:11; 5:11.)

Na tutuliese a i laua mai luma o le Atua. (Tagai i le Mose 5:4)

O le a oo ia i laua ma a laua fanau le oti, tiga, ma faama'i. (Tagai i le Mose 3:17; 6:48; tagai foi i le 2 Nifae 2:22–23.)

“Ona o le Pau, o le a oo le oti faaletino i tagata uma. . . .

“. . . Ona o o tatou tino e faaletino—po o le oti faaletino—tatou te oo i nisi taunuuga o le Pau ae tatou te lei feoti, e pei o le le atoatoa faaletino ma le tiga. . . .

“. . . O nisi o taunuuga faaopoopo o le Pau [o] pe ana faapea e lei 'aai Atamu ma Eva i le fua, semanu la te le maua le avanoa e maua ai ni fanau i le olaga nei. O le mea lea, semanu e le mafai ona tatou o mai i le lalolagi ma maua tino faaletino, ia tofotofoina, ma saunia mo le ola e faavavau—ma le mafai ai ona faataunuu le ata o le faolataga. . . .

“. . . Ona o le Pau, o le a oo i tagata uma le oti faaleagaga” (*Old Testament Seminary Teacher Manual*, 35–36; tagai *Faamaoni i le Faatuatua*, 121–22).

6. O fea o faamatalaga nei e uiga ia Atamu ma Eva ma le Pau e moni?

Tali sao:

(e) Na oo ina la malamalama a aunoa ma le Pau ma le togiola, o le a le mafai e i laua ma a laua fanau ona maua faamanuiaga o le ola e faavavau. (Tagai i le Mose 5:9–11.)

“A aunoa ma le Pau ma le Togiola, e le mafai ona tatou maua faamanuiaga o le ola e faavavau” (*Old Testament Seminary Teacher Manual*, 41).

7. Aisea e tatau ai ona tatou “toe fanaufouina”?

Tali sao:

(e) Ina ia faamamaina mai le agasala ma ia mautofi i le ola e faavavau. (Tagai i le Mose 6:59.)

“E tatau ona tatou toe fanaufouina ina ia mafai ai ona faamamaina mai agasala uma ma ia mautofi i le ola e faavavau” (*Old Testament Seminary Teacher Manual*, 49; tagai Mose 6:53–68).

8. O fea o mea nei o loo faailoa mai ai le natura moni o le Atua ma Satani?

Tali sao:

(a) E tutulu le Atua i e amioleaga, ae ata Satani i le amioleaga. (Tagai i le Mose 7:26–30.)

Na oo mai Enoka ma vaai ma malamalama i natura moni o le Atua ma Satani i le taimi o lana faaaliga. Na ia vaai o tutulu le Atua ina ua filifili tagata e amioleaga (tagai i le Mose 7:28), ao ata Satani i le amioleaga (tagai i le Mose 7:26). Na oo foi ina malamalama Enoka e “ui na foafoaina e le Atua ni lalolagi e le mafaitaulia, Na te lagona le alofa tele ma le agaalofa mo Ana fanau taitoatasi ma e latalata atu ia i latou” (*Old Testament Seminary Teacher Manual*, 52; tagai i le Mose 7:22–40).

9. O le a se faamanuiaga e tasi o le Lolo i le fanau a le Atua?

Tali sao:

(i) Na taofia mai agaga mai le fananau i matua o e na faaauau pea le amioleaga. (Tagai i le Mose 8:22; 2 Nifae 26:24.)

Na aoao mai e tusitusiga paia o mea uma e faia e le Atua e mo le manuia o Ana fanau (tagai i le 2 Nifae 26:24). Na taofia mai e le Lolo agaga mai le fananau atu i matua o e na faaauau pea le amioleaga (tagai i le Mose 8:22) ma sa “manuia ai foi e na amioleaga aua na aumai ai i latou i le lalolagi o agaga, lea e mafai ai ona latou salamo ma ia aoaoina i le talalelei a Iesu Keriso (tagai i le 1 Peteru 3:18–20; Moses 7:39)” (*Old Testament Seminary Teacher Manual*, 58).

“Na faamalamalama mai e Elder Neal A. Maxwell faapea e faasalavei mai le Atua 'pe a ua ausia e le amioleaga le tulaga o le faatamaia o le faitalia ua le mafai ai e agaga, i le faamasinogatonu ona auina mai iinei’ (*We Will Prove Them Herewith* [1982], 58).

“Na faamatala mai e Peresitene Ioane Teila faapea 'o le aveesea mai o latou olaga faalelalolagi na taofia ai e le [Atua] i latou mai le faaafolia ai o a latou fanau mai ia latou agasala ma le faaleagaina [po o le faatoilaloina] o i latou, ma taofia mai ai foi i latou mai le toe faia o le amioleaga’ (“Discourse Delivered by Prest. John Taylor,” *Deseret News*, Jan. 16, 1878, 787)” (*Old Testament Seminary Teacher Manual*, 58).

10. Ua aoao mai e feagaiga faaAperaamo ua i ai i fanau a Aperaamo le tiutetauave e _____.

Tali sao:

(i) faamanuia i aiga uma o le lalolagi ma faamanuiaga o le talalelei (Tagai i le Aperaamo 2:9, 11.)

“I le avea ai ma fanau o Aperaamo ua ia i tatou le tiutetauave e auauna atu ma faamanuia i aiga uma o le lalolagi ma faamanuiaga o le talalelei” (*Old Testament Seminary Teacher Manual*, 70; tagai i le Aperaamo 2:1–11; Kenese 17:1–8).

11. O le a se mea aoao mai ia i tatou e le naunautaiga o Aperaamo e ositaulaga Isaako e uiga i le Tama Faalelagi?

Tali sao:

(e) Na la ositaulagaina ma le loto i ai Lona Alo e Toatasi na Fanaua mo i tatou. (Tagai i le Kenese 22:10–12; Ioane 3:16.)

“Na faaali mai e le Tama Faalelagi Lona alofa mo i tatou e ala i le ositaulagaina o Lona Alo, o Iesu Keriso.

“. . . Na [aoao] mai e Elder Melvin J. Ballard o le Korama a Aposetolo e Toasefululua le ala na ono lagona ai le Tama Faalelagi ina ua faasatauroina Lona Atalii.

“I lona itula ou te manatu e mafai ona ou vaai atu i lo tatou Tama pele i tua atu o le veli o silasila atu i nei tauviga o le oti. . . . Ua toetoe ina nutimomoia Lona fatu mo le alofa i Lona Atalii. Oi, i le taimi lona semanu e mafai lava e la ona laveai Lona Alo, ou te faafetai ai ia te la ma faamanu atu ia te la aua Na te lei tuulafoaiina i tatou. . . . Ua ou olioli ona e lei faalavelave o la, ma o Lona alofa mo i tatou ua mafai ai ona la onosai e silasila atu i mafatiaga o Lona [Alo e Toatasi] ma i'u ai ina tuuina mai o la ia i tatou, o lo tatou Faola ma lo tatou Togiola. A aunoa ma la, a aunoa ma Lana taulaga, . . . semanu e le mafai lava ona tatou o mai faamamaluina i Ona luma. . . . O le tau lea, i se vaega, mo lo tatou Tama o i le lagi e tuuina mai le meaalofo o Lona Alo i tagata’ (i le *Crusader for Righteousness* [1966], 137)” (*Old Testament Seminary Teacher Manual*, 99; tagai i le Ioane 3:16).

12. O le a se mea na tau mai ia i tatou e le filifiliga a Esau e faatau atu lona tofi o le ulumatua e uiga i mea na ia faataua?

Tali sao:

(a) Sa ia faatauaina fiafiaga faalelalolagi e sili atu nai lo faamanuiaga e faavavau. (Tagai i le Kenese 25:34; 26:34–35.)

“Na aveesea faamanuiaga mai ia Esau e le gata ona o lana filifiliga e faatau atu lona tofi, ae ona o isi foi ana filifiliga leaga sa ia faia. . . .

“. . . Afai tatou te faatauaina fiafiaga faaletino pe faalelalolagi e sili atu nai lo le tatou faatauaina o faamanuiaga e faavavau, e ono tatou te le mauaina na faamanuiaga” (*Old Testament Seminary Teacher Manual*, 104; tagai i le Kenese 25:29–34; 26:34–35).

13. O le a le mea e o faatasi ma le salamo faamaoni?

Tali sao:

(i) O tali uma o i luga.

“O le salamo faamaoni e aofia ai le faailoa atu o o tatou sese, liliuese mai amioga leaga, ma liua o tatou loto e ala i le Togiola a Iesu Keriso” (*Old Testament Seminary Teacher Manual*, 132; tagai i le Kenese 44:16–34).

14. O a mea o aoao mai ia i tatou e taunuuga o le faatauina o Iosefa i Aikupito e uiga i tofotofoga?

Tali sao:

(e) E mafai ona fesoasoani mai le Atua ia i tatou e liliuese tofotofoga i faamanuiaga mo i tatou lava faapea ma isi. (Tagai i le Kenese 45:7–8; 50:20–21.)

“Afai tatou te faamaoni, e mafai ona taialaina e le Atua o tatou olaga ma fesoasoani ia i tatou e avea tofotofoga ma faamanuiaga mo i tatou lava faapea ma isi” (*Old Testament Seminary Teacher Manual*, 132).

15. O ai le “tagatavaai filifilia” (Faaliliuga a Iosefa Samita, Kenese 50:26) na valoia e Iosefa lea na faatauina atu i Aikupito?

Tali sao:

(i) Iosefa Samita. (Tagai Faaliliuga Iosefa Samita, Kenese 50:26 [i le faaopoopoga o le Tusi Paia]; 2 Nifae 3:6–7.)

“Ina ia aumaia Lona nuu mai le pogisa faaleagaga ma le faatagataotauaina, na faatuina e le Alii se ‘tagatavaai filifilia’ . . . e igoa ia Iosefa Samita” (*Old Testament Seminary Teacher Manual*, 138; tagai Faaliliuga a Iosefa Samita, Kenese 50:25–30, 33 [i le faaopoopoga a le Tusi Paia]; 2 Nifae 3:6–15).

16. O le a le fetalaiga a le Alii ia Mose ina ua ia faailoa atu lona popole e uiga i lona valaauga e taitaiese mai le fanauga a Isaraelu mai Aikupito?

Tali sao:

(i) Sa la tauina ia Mose o le a la tuuina atu ia te ia le mana e faataunuu ai Lana galuega. (Tagai i le Esoto 3:12, 17.)

“E faatasi le Alii ma i latou o e Na te valaauina, ma e Na te tuuina ia i latou le mana e faataunuu ai Lana galuega” (*Old Testament Seminary Teacher Manual*, 148; tagai i le Esoto 3:11–4:17).

17. O a upumoni e mafai ona tatou aoao mai i le faatusa o le tuuina e le fanauga a Isaraelu o le toto o le tamai mamoe e faataamilo i o latou faitotoa?

Tali sao:

(i) E mafai ona taitaiese mai i tatou mai le oti faaleagaga e ala i le toto togiola a Iesu Keriso. (Tagai i le Esoto 12:21–23)

“E pei o le fanauga a Isaraelu o e na puipuia mai le oti faaletino e ala i le tuuina o le toto o tamai mamoe e faataamilo i o latou faitotoa, . . . e mafai ona taitaiese mai i tatou mai le oti faaleagaga e ala atu i le toto togiola a Iesu Keriso” (*Old Testament Seminary Teacher Manual*, 157; tagai i le Esoto 12:21–33).

18. O le a le mea na fetalai atu le Alii i le fanauga a Isaraelu e fai i aso taitasi o le a faamanatu ai ia i latou ina ia faalagolago atu ia te la?

Tali sao:

(i) Ina ia ao mai manai mo a latou meaai, sei vagana ai le aso fitu. (Tagai i le Esoto 16:4–5.)

“Afai tatou te faalagolago atu i le Alii i aso taitasi, o le a la faamanuiaina i tatou i meaai faaleagaga tatou te manaomia mo lena aso. . . .

“[Na ta’ua e Elder D. Todd Christofferson o le Korama a Aposetolo e Toasefululua:] ‘O le tuuina mai o le tausiga i aso taitasi, e tasi le aso i le taimi, sa taumafai ai leova e aoao mai le faatuatua i se nuu lea na silia ma le 400 tausaga o leiloa le tele o le faatuatua o o latou tama. Sa la aoaoina i latou e faalagolago ia te la, e ‘vaai ia te [la] i manatunatuga uma; aua le masalosalo, aua le fefefe’ (MF&F 6:36). Sa lava mea na ia tuuina mai mo le aso e tasi i le taimi. Sei vagana ai le aso lona ono, e le mafai ona latou teuina le manai mo le faaaogaina i soo se aso po o aso e sosoo. O le mea moni sa tataui i le fanauga a Isaraelu ona savavali faatasi ma la i le aso ma faatuatua o le a la tuuina mai ia lava ni meaai mo le aso e sosoo ai i le isi aso e sosoo ai, ma faapena ai lava. O lena auala e le mafai ai lava ona la mamao tele atu ai mai o latou mafaufau ma loto’ (‘Give Us This Day Our Daily Bread’ [Church Educational System fireside, Jan. 9, 2011]; broadcast.lids.org)” (*Old Testament Seminary Teacher Manual*, 165).

19. Aisea na faatonu ai e le Alii le fanauga a Isaraelu e fausia ni tapeneko ao latou femalagaai i le togavao?

Tali sao:

(e) Ina ia saunia ai se nofoaga mo i latou e osia ai feagaiga ma saunia ai ina ia i ai i le afioaga o le Atua. (Tagai i le Esoto 25:8, 22; 29:43–46.)

“O le tapeneko na poloaiina Mose e fausia sa o se malumalu feaveai. . . . [Na ta’ua] e Elder L. Tom Perry o le Korama a Aposetolo e Toasefululua:

“Ina ia mafai ona i ai se mea e tulimatai atu i ai mo a latou tapuaiga ma gaioiga, o lea na faatonuina ai e le Alii ia Mose ina ia fausia se fale fetafai. O le fale fetafai o se faatusa o le malumalu, e mafai ona fesitai ina ia faigofie ona latou feaveaiina’ (“Matou Te Talitonu i Mea Uma Lava Ua Faalia Mai e le Atua,” *Ensign* po o le *Liahona*, Nov. 2003, 87)” (*Old Testament Seminary Teacher Manual*, 183).

Na folafola atu e le Atua i le fanauga a Isaraelu o le a la “nofo ai faatasi ma i latou” (Esoto 25:8), faailoa atu Ana feagaiga ma poloaiga ia i latou (tagai Esoto 25:22), ma faapaia le tapeneko (tagai Esoto 29:43–44). O le a latou iloa ai o la o “le Alii lo latou Atua” (Esoto 29:46).

20. O le a le mea na fesoasoani ai ia taulaga ia o loo ootoina mai i le tusi a Levitiko ia malamalama ai le fanauga a Isaraelu?

Tali sao:

(i) O le taulaga a Iesu Keriso. (Tagai i le Levitiko 1:2–9; 4:20–31; 16:21–22.)

“O taulaga o loo ootoina i le Levitiko. . . na aoao atu ai e uiga i le taulaga a Iesu Keriso” (*Old Testament Seminary Teacher Manual*, 210; tagai foi i le Mose 5:6–7).

21. O le toasefulu o tagata asiiasi ia na auina atu e Mose e asiiasi i le laueleele o le folafolaga na aumaia se “tala leaga.” O le a se mea na faia e Iosua ma Kalepo ina ua vaaia le tali mai o le fanauga a Isaraelu i “tala leaga”?

Tali sao:

(e) Sa la tau atu i le fanauga a Isaraelu e aua nei fouvale pe matatau aua o le a faatasi le Alii ma i latou. (Tagai Numera 14:7–9.)

Na uunaia e Iosua ma Kalepo le fanauga a Isaraelu e aua nei fouvale pe matatau aua o le a faatasi le Alii ma i latou. “Afai tatou te iloa o le a faatasi le Alii ma i tatou, e mafai ona tatou faatoilaloina le matatau ma o le a tatou tutu atu ma le lototele atili mo le amiotonu” (*Old Testament Seminary Teacher Manual*, 223).

22. O le a le mea o faatusaina i ai le tuuina e Mose i luga o le pou o se gata apamemea e faamalolo ai i latou e uina e gata oona?

Tali sao:

(a) O le vaai atu ia Keriso e mafai ona faamalolo ai i tatou mai a tatou agasala. (Tagai Numera 21:8–9; Alema 33:19–22; Helamana 8:14–15.)

“Afai tatou te vaai atu ia Keriso, o le a la faamalolo i tatou mai a tatou agasala, tiga, ma ma’i” (*Old Testament Seminary Teacher Manual*, 231).

23. O fea o faamatalaga nei na faailoa ai se mataupu faavae autu lea na faaalii i le faatamaia o Ieriko e le fanauga a Isaraelu?

Tali sao:

(e) A tatou galulue ma le faatuatua e usiusitai a’ia’i i le Alii, o le a la faatasi ma i tatou ma fesoasoani ia i tatou e faia mea e le mafai ona tatou faia na o i tatou.

“E mafai ona tatou faaali atu le faatuatua i le Alii e ala i le filifili e usiusitai i Ana poloaiga, e tusa lava pe tatou te le malamalama i faamoemoega mo i latou, ma ao tatou galulue ma le faatuatua e usiusitai a’ia’i i le Alii, o le a la faatasi ma i tatou ma fesoasoani ia i tatou e fai mea e le mafai ona tatou faia na o i tatou” (*Old Testament Seminary Teacher Manual*, 265; tagai i le Iosua 6).

24. O fea o siata nei o loo faaalii mai le faagasologa sao o taimi (muamua i le mulimuli) o nisi o perofeta o le Feagaiga Tuai?

Tali sao:



“Na fautua mai e le Tusi Paia ia le itiiti ifo ma le tasi se tisipenisione e faailoa ai Atamu, o le isi o Enoka, o le isi o Noa, ma faaaau ai lava ia Aperaamo, Mose, ma Iesu ma Ana Aposetolo i le ogatotonu o taimi” (Bible Dictionary, “Dispensations”; tagai foi i le Bible Chronology).

25. Sara

Tali sao:

(o) O ia o le ava a Aperaamo ma sa fanauina Isaako i lona loomatua, lea na faataunuu ai le folafolaga a le Alii ia te ia ma Aperaamo.

O Sara o le ava a Aperaamo (tagai i le Kenese 11:29), ma sa ia fanauina Isaako i lona loomatua, o le faataunuuina lea o le folafolaga a le Atua ia Aperaamo ma Sara (tagai i le Kenese 21:1–8; tagai foi i le Bible Dictionary, “Sara po o Sarai”).

26. Ruta

Tali sao:

(e) O loo faaigoa se tusi o le Feagaiga Tuai ia te ia. Ina ua mavae le maliu o lona toalua ma le tama faaletulafono, sa ia filifili e nonofo ai pea ma lona tina faaletulafono. Sa iloga o ia i Peteleema atoa o se fafine amiolelei, ma sa iu lava ina faaipoipo atu ia Poasa.

O le tusi a Ruta i le Feagaiga Tuai o loo i ai se tala ia Ruta, o se Moapi. Ina ua mavae le maliu o lana tane, sa nonofo pea Ruta ma lona tina faaletulafono, o Naomi, o se tagata Isaraelu, ma sa toe foi nei tamaitai e toalua i Peteleema. O le usitaia o faatonuga a Naomi, na galue ai Ruta i le fanua o Poasa, o se tasi e tau ia Naomi, ma sa iu lava ina faaipoipo Ruta ma Poasa. Na liua Ruta i le faatuatuga Eperu ma sa iloga i Peteleema atoa o “se fafine amiolelei” (Ruta 3:11; tagai foi i le Bible Dictionary, “Ruth”).

27. Aperaaamo

Tali sao:

(a) Na ia manao i le amiotonu. Sa taumafai se faitaulaga pepelo e osi le taulaga ia te ia ao laitiiti o ia, ma o tausaga mulimuli ane na talosaga ai o ia e osi le taulaga i lona atalii o Isaako. Sa ia osia ni feagaiga ma le Atua, lea na toe faafouina mulimuli ane ma Isaako.

Na manao Aperaaamo i le amiotonu (tagai i le Aperaaamo 1:2). Sa taumafai se faitaulaga pepelo e osi le taulaga ia te ia ao ia laitiiti lava (tagai i le Aperaaamo 1:12–16) ma i tausaga mulimuli ane sa talosaga ai o ia e osi le taulaga i lona atalii o Isaako (tagai i le Kenese 22). Sa ia osia ni feagaiga ma le Atua, lea na toe faafouina mulimuli ane ma Isaako (tagai i le Kenese 17:1–7; Kenese 26; tagai foi Bible Dictionary, “Abraham”).

28. Iakopo

Tali sao:

(o) O ia o se tasi o atalii o Isaako. Na suia lona igoa ia Isaraelu. E toa 12 ona atalii, na iloga e na tupuga mai ia te ia o ituaiga e toasefululua a Isaraelu.

O Iakopo o le atalii laitiiti o atalii e toalua a Isaako (tagai i le Kenese 25:24–26). Na suia lona igoa ia Isaraelu (tagai i le Kenese 32:28), ma sa iloga lana fanau tama e toa 12 ma e na tupuga mai ai o ituaiga e toasefululua a Isaraelu po o le fanauga a Isaraelu (tagai i le Taiala i Tusitusiga Paia, “Isaraelu,” scriptures.lds.org).

29. E tusa ai ma le Mose 1:39, o le a le galuega a le Tama Faalelagi?

Tali sao:

(e) Ia aumaia le tino ola pea ma le ola faavavau o Ana fanau. (Tagai i le Mose 1:39.)

“O le a le faamoemoega a le Tama Faalelagi i le foafoaina o lalolagi ma e o nonofo ai? . . . O le faamoemoega a le Tama Faalelagi o le aumaia o le tino ola pea ma le ola e faavavau i tagata” (*Old Testament Seminary Teacher Manual*, 25).

30. O fea o mau o loo aoao mai na filifili e le Atua ni agaga “tamalii ma tautaua” i le muai olaga ina ia avea ma taitai i Lona malo i le lalolagi?

Tali sao:

(a) Aperaaamo 3:22–23.

“Na filifili e le Tama Faalelagi Ana fanau tamalii ma tautaua ae latou te lei fananau mai ina ia avea ma taitai i Lona malo i le lalolagi. . . .

“I le muai olaga o agaga, sa tofia e le Atua ni agaga e faataunuuina ni misiona patino i le taimi e soifua ai i le olaga nei. O lenei mea ua taua o le muai faauuina. . . .

“O le aoaoga faavae o le muai faauuina e faatatau i tagata uma o le Ekalesia, e le na o le Faaola ma Ana perofeta. A o lei foafoaina le lalolagi, na tuuina atu i tamaitai faamaoni ni tiutetauave faapitoa ma na muai faauuina ia alii faamaoni i tiute faapitoa o le perisitua. E ui e te le manatuaina lena taimi, ae na mautinoa lava lou ioe e faataunuu ia galuega taua e auauna atu ai i lou Tama’ (*Faamaoni i le Faatuatua: O Se Tusitaiala o le Talalelei* [2004], 116–117)” (*Old Testament Seminary Teacher Manual*, 75).

31. O a fea o mau o loo aoao atu o i tatou na foafoaina i le faatusa o le Atua?

Tali sao:

(a) Kenese 1:26–27.

“Na foafoaina i tatou i le faatusa o le Atua. . . .

“[Na ta’ua e Peresitene Thomas S. Monson:] ‘O loo i ai ni fofoga [taliga] o le Atua lo tatou Tama e faafogaina ai a tatou talosaga. E i ai foi ni Ona fofoga [mata] e silasila mai ai i a tatou amio. E i ai foi Lona fofoga [gutu] e fetalai mai ai ia i tatou. E i ai Lona fatu na te lagonaina ai le agalelei ma le alofa. E moni o la. O loo soifua o la. O i tatou o Lana fanau na faia i Lona faatusa. Tatou te foliga ia te la, ma e foliga o la e pei o i tatou’ (‘Ua Ou Iloa o Loo Soifua Lo’u Faaola,’ *Liahona*, Ape. 1988, 6)” (*Old Testament Seminary Teacher Manual*, 29).

32. O fea o fuaitau o mau tauloto nei o loo aoao mai le taua o le tausia o le aso Sapati ia paia?

Tali sao:

(e) Esoto 20:3–17.

“O le Sapati o le aso o le Alii ma e paia. Talu ai o le aso Sapati ua uma ona faapaia, o lo tatou tiutetauave o le tausia ia paia.

“. . . O le malolo mai ia tatou galuega i le Sapati e mafai ona fesoasoani ia i tatou e tausaiaina o se aso paia” (*Old Testament Seminary Teacher Manual*, 172).

O le a faasaoina e tamaiti a latou lava tali pupuu i fesili 33–36 e faaoga ai le “Taiala mo Tali Sao mo le Vaega 2: Faamatala le Aoaoga Faavae.” E faamaumuina e tamaiti tali na latou togiina i fuainumera e faatatau i ai i luga o a latou pepa o tali.

Taiala o Tali Sao mo le Vaega 2: Faamatala le Aoaoga Faavae

Faiaoga: Tuu atu i tamaiti se kopi o le taiala leni ao lei amataina la latou iloiloga o le faavasegaga faaleaoaoga.

Faatonuga i tamaiti aoga:

Mulimuli i laasaga nei e togi ai e oe au lava tali i le fesili o le faamatala le aoaoga faavae:

1. Faatusatusa au tali i faamatalaga o loo lisiina i fuainumera 33–36 o i lalo.
2. Mafaufau pe o aofia i lau tali le mataupu autu o le aoaoga faavae o loo lisiina i le 33–36. E le tau manaomia lou tuuina o ni mau faasino i lau tali. O mau faasino o loo tuuina atu e fesoasoani ia te oe ina ia aoao atili i ai.

Togi e oe au lava tali e ala i le faatumuina o le **a** po o le **e** i fuainumera 33–36 o lau pepa o tali.

33. O mafuaaga i le pogai e faauina ai e le Atua le faaiipoipoga i le va o se alii ma se tamaitai: O loo faamoemoe le Atua ina ia tulimatai faatasi atu i luma le alii ma le tamaitai agai i le ola e faavavau; o le tuufaatasia la te saunia ai se nofoaga sili mo le tausiga ma le faafaileleina o fanau (tagai i le Mose 3:18–25).

Atonu sa e tusia se faamatalaga e talitutusa ma se tasi o faamatalaga leni:

- O le faaiipoipo ma le tausiga o se aiga e fesoasoani ia i tatou ina ia avea atili faapei o lo tatou Tama Faalelagi (tagai i le Mose 6:9–10).
- E lei faamoemoe mai le Alii mo i tatou ina ia nofotoatasi. O aiga e fesoasoani ia i tatou ia tuputupu ae, aumaia ia i tatou le malosi ma le alofa, ma fesoasoani ia i tatou e atiae uiga mama faaKeriso.
- E aumaia e se alii ma se tamaitai ni vaaiga uiga ese i se faaiipoipoga lea e faamalosi ai ma faamanuia le aiga.
- E manaomia uma se alii ma se tamaitai e foafoaina fanau ma faataunuu ai le ata o le faaolataga.
- Ua saunia le ata o le faaolataga ina ia mafai ai ona maua ni o tatou aiga ma nonofo faatasi ma lo tatou Tama Faalelagi i se aiga e faavavau. O le aiga o se vaega taua o le ata o le faaolataga a le Atua.

Togi lau lava tali:

- a. Ioe, sa ou faamatalaina leni mea i la'u tali.
- e. Leai, ou te lei tuuina i ai le mea leni i la'u tali.

34. O faamanuiaga o loo faapolopolo mo tagata taitoatasi o e tumau faamaoni i a latou feagaiga o le faaiipoipoga i le malumalu: Afai tatou te faaiipoipo i le feagaiga ma tumau faamaoni, o le a tatou maua faamanuiaga a Aperaamo (tagai i le Kenese 28).

Atonu sa e tusia se faamatalaga e talitutusa ma se tasi o faamatalaga leni:

- Ua na o i latou o e faamaoni i a latou faaiipoipoga o le malumalu e mafai ona maua le tikeri maualuga o le mamalu i le malo selesitila.
- E mafai ona tatou maua mea uma ua i ai i le Tama Faalelagi.
- Afai tatou te faamaoni ia tatou feagaiga o le malumalu, e mafai ona tatou nonofo faatasi e faavavau o se aiga.
- O le fuafuaga paia o le fiafia ua mafai ai ona faaaauu fegalegaleaiga faaleaiga i talaatu o le tuugamau. Sa foafoaina le lalolagi ma faaalua mai le talalelei ina ia mafai ai ona fausia aiga, faamauiina, ma faaeaina e faavavau.
- O se tagata e tausiga ana feagaiga o le a faamanuaiaina—e tusa lava pe o filifili isi e soli a latou feagaiga. O le a saunia e le Alii se avanoa mo tagata taitoatasi e maua ai faamanuiaga uma o le tausiga o a latou feagaiga.

Togi lau lava tali:

- a. Ioe, sa ou faamatalaina leni mea i la'u tali.
- e. Leai, ou te lei tuuina i ai leni mea i la'u tali.

35. O le fegalegaleaiga e tatau ona i ai i le va o le tane ma le ava: O tane ma ava e tatau ona avea ma paaga tutusa (tagai i le Mose 3:18–25).

Atonu sa e tusia se faamatalaga e talitutusa ma se tasi o faamatalaga lenei:

- E tatau i le tane ma le ava ona faamaoni, tuuto, ma faatuatuaina e le tasi le isi, faapea foi ona avea ma paaga tutusa i la laua mafutaga.
- O le faaipoipoga e tatau ona avea ma se paaga tutusa, e leai se tasi e fiapule i le isi, ae ia fefaamalosiau, faamafanafana, ma fesoasoani le tasi i le isi.
- E tatau i le tane ma le ava ona taulimaina le tasi ma le isi i le faaaloalo ma le agalelei.

Togi lau lava tali:

- a. Ioe, sa ou faamatalaina lenei mea i la'u tali.
- e. Leai, ou te lei tuuina le mea lenei i la'u tali.

36. O poloaiga ia na tuuina e le Atua ia i latou o e ua faaipoipoina o ni tane ma ni ava: Ua poloaiina e le Atua i latou o e ua faaipoipoina o ni tane ma ni ava ina ia fanauina se fanau ma aoaina i latou i ala a le Atua (tagai i le Mose 2:26–28; 6:1–23).

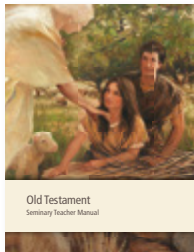
Atonu sa e tusia se faamatalaga e talitutusa ma se tasi o faamatalaga lenei:

- O se poloaiga lea na tuuina atu e le Atua i ulugalii ua faaipoipo o le ululuola ma faatoateleina le lalolagi—ina ia fanauina se fanau.
- O matua e nafa ma le aoaina o a latou fanau i ala a le Atua.
- “Ua i ai i matua se tiute paia e tausia a latou fanau i le alofa ma le amiotonu, ia tuuina atu i ai mea e manaomia faaletino ma le faaleagaga” (“O Le Aiga: O Se Folafolaga i le Lalolagi,” *Ensign*, Nov. 2010, 129).
- E tatau i matua ona aoao a latou fanau ia “alolofa ma feauaunaai, ia tausia poloaiga a le Atua ma avea ma tagatanuu usiusitai i tulafono i soo se mea latou te nonofo ai” (“O Le Aiga: O Se Folafolaga i le Lalolagi,” *Ensign*, Nov. 2010, 129).

Togi lau lava tali:

- a. Ioe, sa ou faamatalaina lenei mea i la'u tali.
- e. Leai, ou te lei tuuina le mea lenei i la'u tali.

Feagaiga Tuai



Kenese-Ruta Faavasegaga Faaleaoaoga

Fomu A



E manaomia e tamaiti taitasi se kopi o itulau nei.

O itulau mo le “Vaega 1: O Tali e Faia i ai le Filifiliga” e mafai ona faapipiina faatasi, ma o itulau e lua mo le “Vaega 3: Saililiga o le Talitonuga ma le Faaagaina” e mafai ona faapipii faatasi pe lolomi i itu uma e lua, ae o le pepa o tali ma le itulau mo le “Vaega 2: Faamatala le Aoaoga Faavae” e tatau ona tasi ma eseese itulau.

Pepa o Tali mo Kenese-Ruta Faavasegaga Faaleaoaoga, Fomu A

Igoa o le tamaitiiti aoga: _____ Aofaiga o mea sao: _____ /36

Faatonuga:

Faaaoga se penitala e faailoa mai ai lau tali e ala i le faatumuina o lio faapenei ●, e le faapea ✂ ✂ ✂ ✂ ✂.

Tape mama ia mea sese uma. Faatumu le vaega o faamatalaga i le koluma agavale. O le ID o le polokalama o se numera e lima fuainumera i luga o lipoti lesitala i le WISE.

ID o le Polokalama

(fesili i le faiaoga)

--	--	--	--	--

- 0 0 0 0 0
- 1 1 1 1 1
- 2 2 2 2 2
- 3 3 3 3 3
- 4 4 4 4 4
- 5 5 5 5 5
- 6 6 6 6 6
- 7 7 7 7 7
- 8 8 8 8 8
- 9 9 9 9 9

E fia tausaga na e lesitala ai i le seminare?

(ia aofia ai le tausaga lenei)

- 1
- 2
- 3
- 4

- | | |
|---|--|
| <ol style="list-style-type: none"> 1. a e i o u 2. a e i o u 3. a e i o u 4. a e i o u 5. a e i o u 6. a e i o u 7. a e i o u 8. a e i o u 9. a e i o u 10. a e i o u 11. a e i o u 12. a e i o u 13. a e i o u 14. a e i o u 15. a e i o u 16. a e i o u | <ol style="list-style-type: none"> 17. a e i o u 18. a e i o u 19. a e i o u 20. a e i o u 21. a e i o u 22. a e i o u 23. a e i o u 24. a e i o u 25. a e i o u 26. a e i o u 27. a e i o u 28. a e i o u 29. a e i o u 30. a e i o u 31. a e i o u 32. a e i o u |
|---|--|

Faatonuga mo le “Vaega 2: Faamatala le Aoaoga Faavae”:

Faaaoga le “Taiala mo Tali Sao mo le Vaega 2: Faamatala le Aoaoga Faavae” e toe iloilo ai mea sa e tusia i au tali o le faamatala le aoaoga faavae.

33. a e
34. a e
35. a e
36. a e

Vaega 1: O Tali e Faia i ai le Filifiliga

- Aua nei tusitusi i luga o le fomu lenei.
- Aua nei faaaogaina au tusitusiga paia ao e faia le faavasegaga lenei.
- A o e faia le faavasegaga, faailoga au tali i luga o le pepa o tali ua tuuina atu.
- Faaaoga se penitala e mafai ona faia ni lio matamata tetele. Faatumu faamatamata tetele ia tali fuafuaina taitasi i luga o lau pepa o tali. Aua nei faaaogaina se penitala maka tusitusiga paia lanu mumu. Tape mama ia mea sese uma.
- Seiloga ua faailoa atu, e tofu le fesili ma le tali sao e tasi.
- I le faaiuga o le faavasegaga, e mafai ona talanoaina e lou faiaoga faatasi ma le vasega ia tali.

Afai e i ai ni ou manaoga faapitoa, le atoatoa le malosi, po o ni tulaga e faatatau i le soifua maloloina e ono taofia mai oe mai le auai i le faavasegaga i se tulaga talitutusa ma au uo, faamolemole talanoa i lou faiaoga e uiga i tulaga e mafai ai ona taulimaina le suega e ono fesoasoani ai ia te oe.

Faatonuga:

Filifilil se filifiliga sao e TASI mo fesili 1–24. Faaailoa mai lau tali i luga o le pepa o tali.

- 1. O le tele o faatusa, tulafono, ata, valoaga, ma mea na tutupu o le Feagaiga Tuai o loo molimau ia _____.**
 - a. o le matafaioi a le Agaga Paia e avea ma se taiala i o tatou olaga
 - e. o le faatamaia le lelei o tagata o e filifili e tetee atu i le Atua.
 - i. Iesu Keriso, Lona afio mai, ma Lana Togiola
- 2. Ina ua faafetaiaia e Satani Mose, o le a le mea na manatua e Mose lea na tuuina atu ia te ia le malosi e tetee atu ai ia Satani?**
 - a. O taunuuga le lelei o le amioleaga.
 - e. O ia (Mose o se atalii o le Atua.
 - i. O Tulafono e Sefulu.
- 3. O le a le mea na foafoaina e Iesu Keriso?**
 - a. O lalolagi e le mafaitaulia.
 - e. O le ata o le faaolataga.
 - i. Ua na o le lalolagi lenei.
- 4. O le a le mea na faia e le Tama Faalelagi i le taimi o lo tatou olaga i le muai olaga lea na saunia ai le ala mo i tatou e manumalo ai i aafiaga o le Pau?**
 - a. Na la tutuliese Satani ma ana au.
 - e. Leai se mea, ona Na te lei iloaina o le a i ai se Pau.
 - i. Na la filifilia Iesu Keriso e avea ma faaola o tagata ola uma.
- 5. O fea o mea nei na sao le faailoaina mai o tulaga o Atamu ma Eva ina ua mavae le Pau?**
 - a. E mafai ona maua se la fanau.
Na la lei iloa le lelei mai le leaga.
Na tutuliese i laua mai luma o le Atua.
O le a le oo ia i laua ma a laua fanau le oti, tiga, ma faama'i.
 - e. E le mafai ona maua se la fanau.
Na la iloa le lelei mai le leaga.
Sa i ai i laua i luma o le Atua.
O le a oo ia i laua ma a laua fanau le oti, tiga, ma faama'i.
 - i. E mafai ona maua se la fanau.
Na la iloa le lelei mai le leaga.
Na tutuliese i laua mai luma o le Atua.
O le a oo ia i laua ma a laua fanau le oti, tiga, ma faama'i.

6. O fea o faamatalaga nei e uiga ia Atamu ma Eva ma le Pau e moni?

- a. Sa leai se la filifiliga ae ia 'ai le fua faasaina aua i le muai olaga ua uma ona fuafuaina e le Atua a laua faatinoga.
- e. Na oo ina la malamalama a aunoa ma le Pau ma le togiola, o le a le mafai e i laua ma a laua fanau ona maua faamanuiaga o le ola e faavavau.
- i. E le mafai ona la maua le ola e faavavau pe afai la te nonofo ai pea i le Faatoaga o Etena.

7. Aisea e tatau ai ona tatou “toe fanaufouina”?

- a. Ina ia toetutu.
- e. Ina ia faamamaina mai le agasala ma ia mautofi i le ola e faavavau.
- i. Ina ia mafai ona tatou faaleo atua o tatou tautinoga ia Keriso.

8. O fea o mea nei o loo faailoa mai ai le natura moni o le Atua ma Satani?

- a. E tutulu le Atua i e amioleaga, ae ata Satani i le amioleaga.
- e. E le fiafia le Atua i tagata e amioleaga, ma e fiafia Satani i le amioleaga.
- i. E tutulu uma le Atua ma Satani i e amioleaga.

9. O le a se faamanuiaga e tasi o le Lolo i le fanau a le Atua?

- a. E faaalua mai o le a vave ona tutupu mea leaga pe a tatou filifili e aua nei mulimuli i poloaiga a le Atua.
- e. O le Lolo sa na o se faatinoga o le faamasinoga tonu ma le faasalaga—e le o se faamanuiaga.
- i. Na taofia mai agaga mai le fananau i matua o e na faaauau pea le amioleaga.

10. Ua aoao mai e feagaiga faaAperaamo ua i ai i fanau a Aperaamo le tiutetauave e _____.

- a. faalauiloa o latou igoa taitoatasi i le lalolagi atoa
- e. na o tagata o le Ekalesia e faamasani i ai ina ia mafai ona latou aloese mai le amioleaga o le lalolagi
- i. faamanuia i aiga uma o le lalolagi ma faamanuiaga o le talalelei.

11. O le a se mea aoao mai ia i tatou e le naunautaiga o Aperaamo e ositaulaga Isaako e uiga i le Tama Faalelagi?

- a. Na te puipuia e le aunoa Ana fanau mai mala.
- e. Na la ositaulagaina ma le loto i ai Lona Alo e Toatasi na Fanaua mo i tatou.
- i. Na te lei faia lava se ositaulaga.

12. O le a se mea na tau mai ia i tatou e le filifiliga a Esau e faatau atu lona tofi o le ulumatua e uiga i mea na ia faataua?

- a. Sa ia faatauaaina fiafiaga faalelalolagi e sili atu nai lo faamanuiaga e faavavau.
- e. Na ia alofa i le Atua, ae na te lei malamalama i le taua o meaai.
- i. Na sili atu lona popole i le galala o lona uso i le fiaai.

13. O le a le mea e o faatasi ma le salamo faamaoni?

- a. Tatou te faailoa atu agasala ua tatou faia ma tatalo i le Atua.
- e. Ua suia o tatou loto e ala i le Togiola a Iesu Keriso.
- i. O tali uma o i luga.

14. O a mea o aoao mai ia i tatou e taunuuga o le faatauina o Iosefa i Aikupito e uiga i tofotofoga?

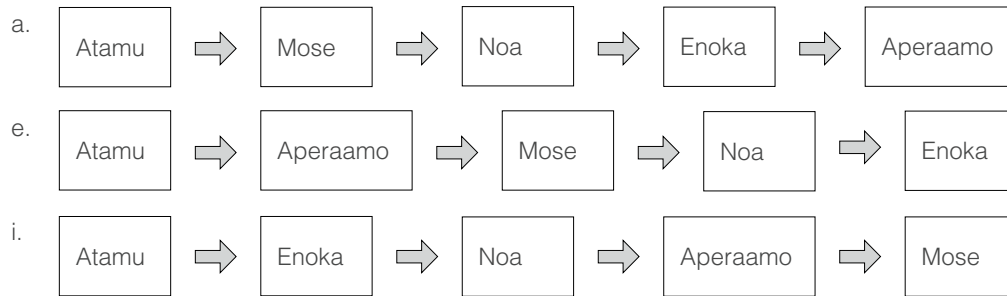
- a. O tofotofoga a Iosefa o ni taunuuga o le tele o ana filifiliga le lelei.
- e. E mafai ona fesoasoani mai le Atua ia i tatou e liliuese tofotofoga i faamanuiaga mo i tatou lava faapea ma isi.
- i. O tofotofoga uma o faailoga ia o le faia e se tasi o se mea sese i lona olaga.

15. O ai le “tagatavaai filifilia” (Faaliliuga a Iosefa Samita, Kenese 50:26) na valoia e Iosefa lea na faatauina atu i Aikupito?

- a. Noa.
- e. Enoka.
- i. Iosefa Samita.

- 16. O le a le fetalaiga a le Alii ia Mose ina ua ia faailoa atu lona popole e uiga i lona valaauga e taitaiese mai le fanauga a Isaraelu mai Aikupito?**
- a. Sa la tauina ia Mose e aua nei masalosalo pe fesiligia lona valaauga.
 - e. Sa la tauina ia Mose e tapa se faamanuiaga mai ia Aperamo.
 - i. Sa la tauina ia Mose o le a la tuuina atu ia te ia le mana e faataunuu ai Lana galuega.
- 17. O a upumoni e mafai ona tatou aoao mai i le faatusa o le tuuina e le fanauga a Isaraelu o le toto o le tamai mamoe e faataamilo i o latou faitotoa?**
- a. E mafai ona taitaiese mai i tatou mai le oti faaleagaga e ala i le toto togiola a Iesu Keriso.
 - e. O le a i ai ni taimi e talosagaina ai i tatou e faia ni mea faigata.
 - i. O tagata loto maaa e le mama ma e le o saunia mo le atoatoaga o le talalelei.
- 18. O le a le mea na fetalai atu le Alii i le fanauga a Isaraelu e fai i aso taitasi o le a faamanatu ai ia i latou ina ia faalagolago atu ia te ia?**
- a. Taia maa e manatua ai o la ma maua vai mo le aso.
 - e. Ia tau atu ia latou fanau e uiga i le latou aafiaga o le sopoia o le Sami Ulaula.
 - i. Ina ia ao mai manai mo a latou meaai, sei vagana ai le aso fitu.
- 19. Aisea na faatonu ai e le Alii le fanauga a Isaraelu e fausia ni tapeneko ao latou femalagaai i le togavao?**
- a. Ina ia saunia se nofoaga mo le puipuiga pe a tupu se taua ma tagata Aikupito.
 - e. Ina ia saunia ai se nofoaga mo i latou e osia ai feagaiga ma saunia ai ina ia i ai i le afioaga o le Atua.
 - i. Ina ia saunia ai se nofoaga mo i latou e momoe ai ao latou femalagaai i le togavao.
- 20. O le a le mea na fesoasoani ai ia taulaga ia o loo ootooina mai i le tusi a Levitiko ia malamalama ai le fanauga a Isaraelu?**
- a. O le taulaga e faia e perofeta e taitaiina ai le nuu o le Atua.
 - e. O le ositaulaga e faia e matua i le tausiga o fanau.
 - i. O le taulaga a Iesu Keriso.
- 21. O le toasefulu o tagata asiiasi ia na auina atu e Mose e asiiasi i le laueleele o le folafolaga na aumaia se “tala leaga.” O le a se mea na faia e Iosua ma Kalepo ina ua vaaia le tali mai o le fanauga a Isaraelu i “tala leaga”?**
- a. Sa la tau atu i le fanauga a Isaraelu e anapopogi mo aso e 40, ona faatamaia lea e le Alii o sauai.
 - e. Sa la tau atu i le fanauga a Isaraelu e aua nei fouvale pe matatau aua o le a faatasi le Alii ma i latou.
 - i. Sa la tau atu i le fanauga a Isaraelu e toe foi i Aikupito po o le feoti i le togavao.
- 22. O le a le mea o faatusaina i ai le tuuina e Mose i luga o le pou o se gata apamemea e faamalolo ai i latou e uina e gata oona?**
- a. O le vaai atu ia Keriso e mafai ona faamalolo ai i tatou mai a tatou agasala.
 - e. O le mamauina o faatusa susunu e faaoota ai o tatou olaga.
 - i. O le vaavaai atu i mea o maua e isi e mafai ona tatou faagalo ai faamanuiaga a le Alii.
- 23. O fea o faamatalaga nei na faailoa ai se mataupu faavae autu lea na faaalii i le faatamaia o Ieriko e le fanauga a Isaraelu?**
- a. O le ita ma le tau ma sui e mafai ona taitai atu ai i tatou i le faia o ni filifiliga lea e faatiga ai i isi ma i tatou lava.
 - e. A tatou galulue ma le faatuatua e usiusitai a'ia'i i le Alii, o le a la faatasi ma i tatou ma fesoasoani ia i tatou e faia mea e le mafai ona tatou faia na o i tatou.
 - i. A tatou muimui faasagatau i taitai o le Ekalesia, ua tatou muimui foi i le Alii.

24. O fea o siata nei o loo faaalua mai le faagasologa sao o taimi (muamua i le mulimuli) o nisi o perofeta o le Feagaiga Tuai?



Faatonuga:

Mo aitema 25–28, faafetaui igoa o le tagata i le koluma agavale ma le faamatalaga sao i le koluma taumatau. Faailoa mai lau tali i luga o le pepa o tali.

___ 25. Sara	<p>a. Na galue lana tane, o lakopo, mo le 14 tausaga ina ia faaiipoipo ia te ia; o ia o le tina o Iosefa ma Peniamina.</p> <p>e. O loo faaigoa se tusi o le Feagaiga Tuai ia te ia. Ina ua mavae le maliu o lona toalua ma le tama faaletulafono, sa ia filifili e nonofo ai pea ma lona tina faaletulafono. Sa iloga o ia i Peteleema atoa o se fafine amiolelei, ma sa iu lava ina faaiipoipo atu ia Poasa.</p>
___ 26. Ruta	<p>i. Na matauina o ia e le auauna a Aperaamo e agavaa e ulu atu i le feagaiga o le faaiipoipoga e faavavau. Sa ia faaiipoipo atu ia Isaako ma o le tina o Esau ma lakopo.</p> <p>o. O ia o le ava a Aperaamo ma sa fanauina Isaako i lona loomatua, lea na faataunuu ai le folafolaga a le Alii ia te ia ma Aperaamo.</p>
___ 27. Aperaamo	<p>a. Na ia manao i le amiotonu. Sa taumafai se faitaulaga pepelo e osi le taulaga ia te ia ao laitiiti o ia, ma o tausaga mulimuli ane na talosaga ai o ia e osi le taulaga i lona atalii o Isaako. Sa ia osia ni feagaiga ma le Atua, lea na toe faafouina mulimuli ane ma Isaako.</p> <p>e. Sa avea o ia ma taitai o le fanauga a Isaraelu ina ua mavae Mose. Na ia vavaeina le Vaitafe o Ioritana ma taitaiina le fanauga a Isaraelu i le nuu o le folafolaga.</p>
___ 28. lakopo	<p>i. Na faaalua se agelu ia te ia, ma sa valaauina o ia e taitaiese le fanauga a Isaraelu. Sa ia faatoilaloina Mitiana i se autau e na o le 300 alii.</p> <p>o. O ia o se tasi o atalii o Isaako. Na suia lona igoa ia Isaraelu. E toa 12 ona atalii, na iloga e na tupuga mai ia te ia o ituaiga e toasefululua a Isaraelu.</p>

Faatonuga:

Aitema 29–32 e fesooteai uma lava i fuaitau o mau tauloto. Faailoa mai lau tali i luga o le pepa o tali.

29. E tusa ai ma le Mose 1:39, o le a le galuega a le Tama Faalelagi?

- a. Ia tuueseese tagata agavaa mai ia i latou e le agavaa.
- e. Ia aumaia le tino ola pea ma le ola faavavau o Ana fanau.
- i. Ia fesoasoani i tagata uma ia lagona le taliaina mo i latou lava.

- 30. O fea o mau o loo aoao mai na filifili e le Atua ni agaga “tamalii ma tautaua” i le muai olaga ina ia avea ma taitai i Lona malo i le lalolagi?**
- a. Aperaamo 3:22–23.
 - e. Esoto 19:5–6.
 - i. Kenese 39:9.

- 31. O a fea o mau o loo aoao atu o i tatou na foafoaina i le faatusa o le Atua?**
- a. Kenese 1:26–27.
 - e. Iosua 24:15.
 - i. Kenese 2:24.

- 32. O fea o fuaitau o mau tauloto nei o loo aoao mai le taua o le tausia o le aso Sapati ia paia?**
- a. Mose 7:18
 - e. Esoto 20:3–17
 - i. Iosua 24:15

Faamolemole faaaauu i le “Vaega 2: Faamatala le Aoaoga Faavae.” O aitema 33–36 o le a faamaeaina pe a uma ona e toe iloiloina au tali i fesili o le faamatala le aoaoga faavae.

Vaega 3: Sailiiliga o le Talitonuga ma le Faaogaina

O le Sailiiliga o le Talitonuga ma le Faaogaina o le Sailiiliga o ni sailiiliga fai fua ma e le mailoa. O au tali faamaoni i fesili o lenei sailiiliga o le a fesoasoani ia te oe e te mafafau loloto ai i lou talitonuga ma le faaogaina o aoaoga faavae ma mataupu faavae nei.

Sailiiliga o le Talitonuga

Faitau faamatalaga taitasi nei, ma filifili le tali e faamatalaina ai oe. Ona maka lea o lau tali i avanoa ua saunia. E lua tali mo faamatalaga taitasi.	Ou te _____ iloa e moni lenei mea.				O le a le tele o lou popole i lenei aoaoga faavae?			
	iloa	talitonu	tau talitonu i ai	te le iloa pe	E taua tele ia te au.	E taua ia te au.	E taua taua ia te au.	E le taua ia te au.
1. E silafia ma popole le Tama Faalelagi i tagata uma taitoatasi.	<input type="radio"/>	<input type="radio"/>	<input type="radio"/>	<input type="radio"/>	<input type="radio"/>	<input type="radio"/>	<input type="radio"/>	<input type="radio"/>
2. Na foafoaina i tatou i le faatusa o le Atua.	<input type="radio"/>	<input type="radio"/>	<input type="radio"/>	<input type="radio"/>	<input type="radio"/>	<input type="radio"/>	<input type="radio"/>	<input type="radio"/>
3. O le olaga faaletino o se taimi lea e faailoa atu ai o le a tatou faaogaina lo tatou faitalia e faia mea ua poloaiina mai e le Alii.	<input type="radio"/>	<input type="radio"/>	<input type="radio"/>	<input type="radio"/>	<input type="radio"/>	<input type="radio"/>	<input type="radio"/>	<input type="radio"/>
4. O le salamo faamaoni e aofia ai le suia o o tatou loto ma a tatou amioga e ala i le Togiola a Iesu Keriso.	<input type="radio"/>	<input type="radio"/>	<input type="radio"/>	<input type="radio"/>	<input type="radio"/>	<input type="radio"/>	<input type="radio"/>	<input type="radio"/>
5. O le mamanu a le Atua i le talafaasolopito atoa o le fetalai atu lea i perofeta, o e aoao atu upumoni i Ana fanau.	<input type="radio"/>	<input type="radio"/>	<input type="radio"/>	<input type="radio"/>	<input type="radio"/>	<input type="radio"/>	<input type="radio"/>	<input type="radio"/>
6. Tatou te tuuina i tatou lava i tulaga lamatia pe a tatou le amanaiaina aoaoga a perofeta.	<input type="radio"/>	<input type="radio"/>	<input type="radio"/>	<input type="radio"/>	<input type="radio"/>	<input type="radio"/>	<input type="radio"/>	<input type="radio"/>
7. Ua tuuina atu faamanuiaga faapeteriaka e ala atu i musumusuga e maua mai le Atua.	<input type="radio"/>	<input type="radio"/>	<input type="radio"/>	<input type="radio"/>	<input type="radio"/>	<input type="radio"/>	<input type="radio"/>	<input type="radio"/>
8. Ua ia i tatou le tiutetauave ina ia faamanuiaina isi e ala i le faasoa atu o le talalelei.	<input type="radio"/>	<input type="radio"/>	<input type="radio"/>	<input type="radio"/>	<input type="radio"/>	<input type="radio"/>	<input type="radio"/>	<input type="radio"/>
9. O tane ma ava e tatau ona ave a ma paaga tutusa.	<input type="radio"/>	<input type="radio"/>	<input type="radio"/>	<input type="radio"/>	<input type="radio"/>	<input type="radio"/>	<input type="radio"/>	<input type="radio"/>
10. O le Sapati o le aso o le Alii ma e paia.	<input type="radio"/>	<input type="radio"/>	<input type="radio"/>	<input type="radio"/>	<input type="radio"/>	<input type="radio"/>	<input type="radio"/>	<input type="radio"/>

Faamolemole ia faaaau i le Faaogaina o le Sailiiliga.

Faaoga le Sailiiliga

Faitau faamatalaga taitasi nei, ma filifili le tali e faamatalaina ai oe. Ona faailoga lea o lau tali i le avanoa o loo tuuina atu. E lua tali no faamatalaga taitasi.	O le a le tele o lou popole i lenei mea?				E faafia ona e faaaogaina lenei mea?			
	E taua tele ia te au.	E taua ia te au.	E tau taua ia te au.	E leai se taua ia te au.	Faia soo ma e le aunoa	Tele o taimi	O nisi taimi	Seasea po o le leai
O le Feagaiga Tuai o loo aoao atu le taua o le _____.								
11. faalagolago i le Alii i aso uma mo le malosi	<input type="radio"/>	<input type="radio"/>	<input type="radio"/>	<input type="radio"/>	<input type="radio"/>	<input type="radio"/>	<input type="radio"/>	<input type="radio"/>
12. faatauaina o faamanuiaga e faavavau e sili atu nai lo fiafiaga faalelalolagi.	<input type="radio"/>	<input type="radio"/>	<input type="radio"/>	<input type="radio"/>	<input type="radio"/>	<input type="radio"/>	<input type="radio"/>	<input type="radio"/>
13. toe fanaufouina, po o le faasolosolo malie ona mou atu lo tatou naunau e solia poloaiga a le Atua.	<input type="radio"/>	<input type="radio"/>	<input type="radio"/>	<input type="radio"/>	<input type="radio"/>	<input type="radio"/>	<input type="radio"/>	<input type="radio"/>
14. vaai atu ia Keriso e faamalolo a tatou agasala	<input type="radio"/>	<input type="radio"/>	<input type="radio"/>	<input type="radio"/>	<input type="radio"/>	<input type="radio"/>	<input type="radio"/>	<input type="radio"/>
15. taumafai e faia soo se mea ua poloi mai ai le Atua	<input type="radio"/>	<input type="radio"/>	<input type="radio"/>	<input type="radio"/>	<input type="radio"/>	<input type="radio"/>	<input type="radio"/>	<input type="radio"/>
16. auai i le malumalu ma galuega o talafaasolopito mo aiga	<input type="radio"/>	<input type="radio"/>	<input type="radio"/>	<input type="radio"/>	<input type="radio"/>	<input type="radio"/>	<input type="radio"/>	<input type="radio"/>
17. faalogo i aoaoga a le Alii lea na la tuuina mai e ala mai i perofeta	<input type="radio"/>	<input type="radio"/>	<input type="radio"/>	<input type="radio"/>	<input type="radio"/>	<input type="radio"/>	<input type="radio"/>	<input type="radio"/>
18. sauniuni e faaipoipo i le malumalu	<input type="radio"/>	<input type="radio"/>	<input type="radio"/>	<input type="radio"/>	<input type="radio"/>	<input type="radio"/>	<input type="radio"/>	<input type="radio"/>
19. ia agavaa e galue pe auai i sauniga o le perisitua	<input type="radio"/>	<input type="radio"/>	<input type="radio"/>	<input type="radio"/>	<input type="radio"/>	<input type="radio"/>	<input type="radio"/>	<input type="radio"/>
20. tausia o le aso Sapat i paia	<input type="radio"/>	<input type="radio"/>	<input type="radio"/>	<input type="radio"/>	<input type="radio"/>	<input type="radio"/>	<input type="radio"/>	<input type="radio"/>

A uma ona e faamaeaina lenei sailiiliga, faaoga se minute e tusi ai i lalo ni mea e te lagona o le a fesoasoani e faalolotoina lau molimau e uiga i nei aoaoga faavae ma mataupu faavae. O manatu e ono aofia ai le setiina o se sini e amatalia ai le faia o nisi o mea po o le faia ia sili atu ona lelei, faia o nisi mea ia sili atu ona faamaoni, po o le faasoa atu o mea e te iloa e uiga i le talalelei ma uo po o le aiga po o le lotu.