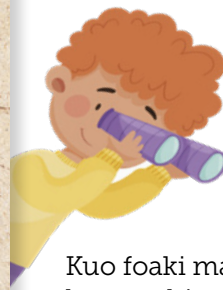
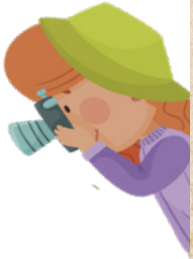


# KUMI KOLOA FUFŪ 'o e Tāpuakí



Kuo foaki mai 'e he Tamai Hēvaní ha ngaahi tāpuaki lahi fau. Te ke lava nai 'o ma 'u e ngaahi me 'á ni 'i homou 'apí? Hiki takitaha 'a e me 'a 'okú ke ma 'ú. Ko e hā ha ngaahi tāpuaki kehe kuo foaki 'e he Tamai Hēvaní ma 'aú?

Ko ha me 'a 'okú ne fakamanatu atu kiate koe 'a e tempalé:

---



Ko ha me 'akai 'oku ifo pe fakatupu mo 'ui lelei:

---



Ko ha me 'a fakafiefia:

---



Ko ha me 'a lanu kehekehe:

---



Ko ha me 'a 'okú ne fakafaingofua 'i 'a e mo 'uí:

---



Ko ha me 'a 'okú ne fakamanatu atu 'a e papitaisó:

---



Ko ha me 'a 'okú ne 'ai koe ke ke malimali:

---



Ko ha taha 'okú ke 'ofa ai:

---



Ko ha me 'a faka 'ofo 'ofa na 'e ngaohi 'e he Tamai Hēvaní:

---



(Fakafonu ho 'o me 'a pē 'a 'au):

---