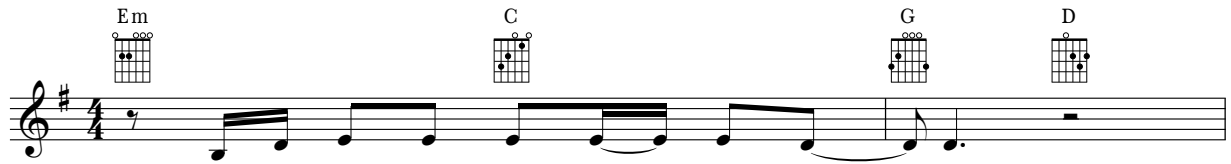


# O Se Soo o Keriso

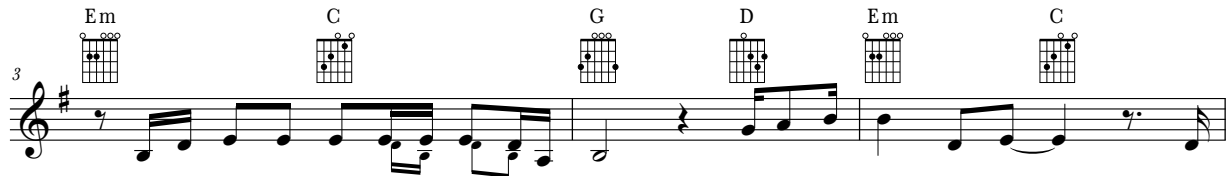
mo le Leo ma le Kitara

Upu ma le fati na tusia e Nik Day

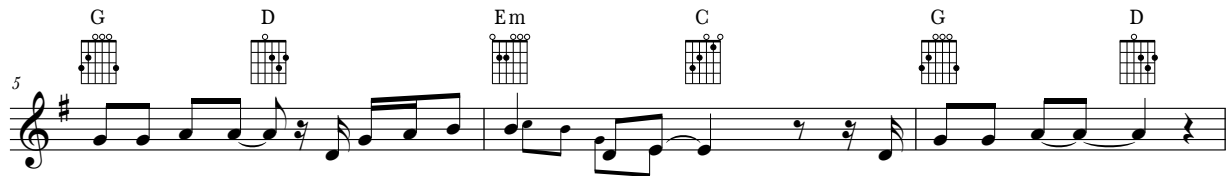
♩ = 70



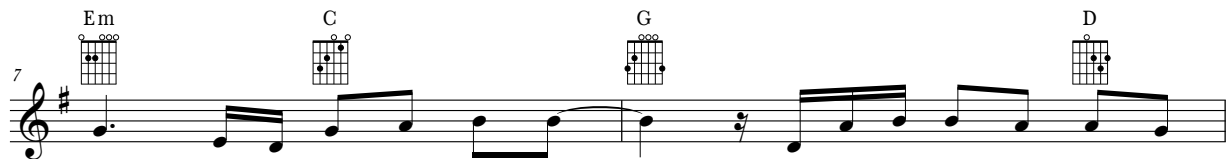
1. Pe a mou fe - tu ma ma - losi mai a - fa  
2. Mai i a - la uma ou — te u - ia,



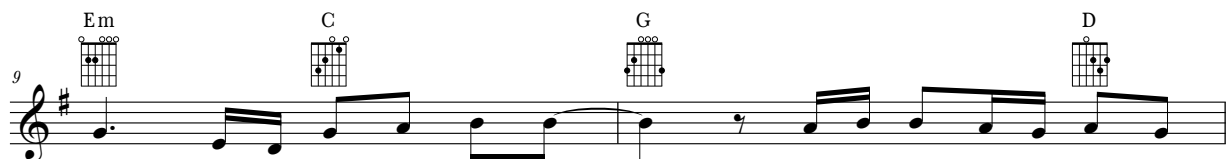
Ou te te - pa ile o - so mai o le la. O Ia le Fi - le - mu; — O  
Pau le a - la o lo - 'u ola mo — Ia. O Ia lo'u sulu ile po, — Le



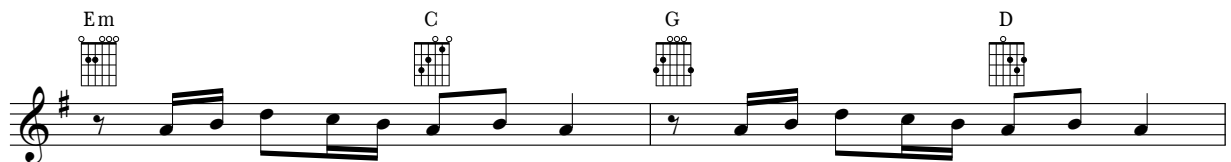
lo'u a - ga - ga. — O a'u o O - na a - ao. — Ei - loa e ta - ga - ta. —  
ea e ma - na - va. — Ou te tu ma mo - li - mau — pea la - va pea. —



O a'u o se soo o Ke - ri - so; — Ma ou te le tu - ua Ia.



O le u - pu - moni ma le o - la. — O lo'u ma - lo - si - 'a - ga.



Te su - sulu i le lalo - lagi uma O Ia lo ta - tou sa'o - lo - toga.

© 2023 by Intellectual Reserve, Inc. All rights reserved.

O leni pese e mafai ona kopiina mo le faaaogaina i le lotu po o le aiga i mea e le faapisinisi.

O leni faasilasilaga e tatau ona tuu i luga o kopi taitasi e faia.

Em C G D G D Em C

1. 2.

O a'u o se soo o Ke - ri - so. \_\_\_\_\_

O se soo o Ke - ri - so. \_\_\_\_\_

G D Em C G D Em C

O se soo o Ke - ri - so. \_\_\_\_\_

O a'u o se soo o Ke - ri - so; \_\_\_\_\_

G D Em C

— Ou te le tu - ua Ia. Ole u - pu - moni ma le o - la. \_\_\_\_\_

G D Em C

— O lo'u ma - lo - si - 'a - ga. Te su - sulu i le lalo - lagi uma

G D Em C

3

O Ia lo ta - tou sa'o - lo - toga. Oh, \_\_\_\_\_ O a'u o se soo o Ke - ri - so. \_\_\_\_\_

G D Em C G D Em C

— O se soo o Ke - ri - so. \_\_\_\_\_

O se soo o Ke - ri - so. \_\_\_\_\_

G D Em C G