

Disipulo ni Cristo

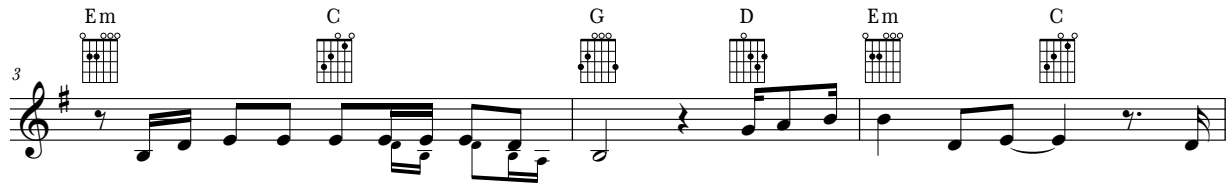
para sa Boses at Gitara

Mga titik at himig ni Nik Day

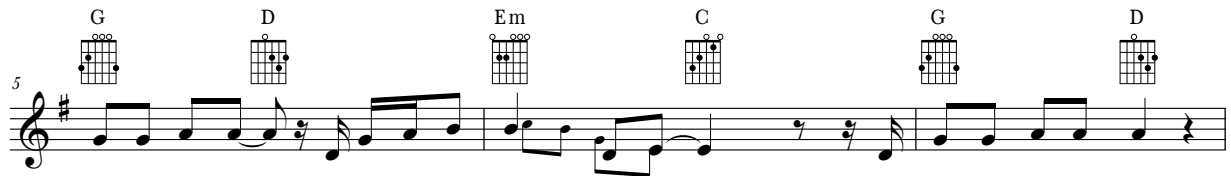
♩ = 70



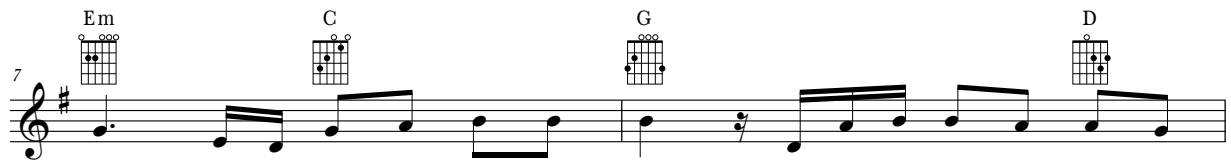
1. 'Pag nag - la - ho na ang mga bi - tu - in
2. Sa mga lan - das na ta - ta - ha - kin



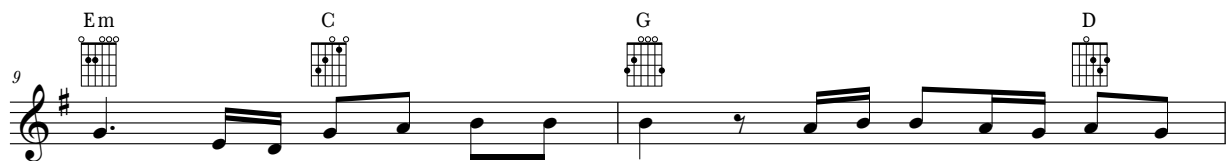
Sa a - raw i - ba - ba - ling ang ti - ngin. Ka - pa - ya - pa - an ang — Ha -
Siya ang ta - nging da - an na pi - pi - li - in. Sa gabi tang - law Niya'y ga - bay, Ka -



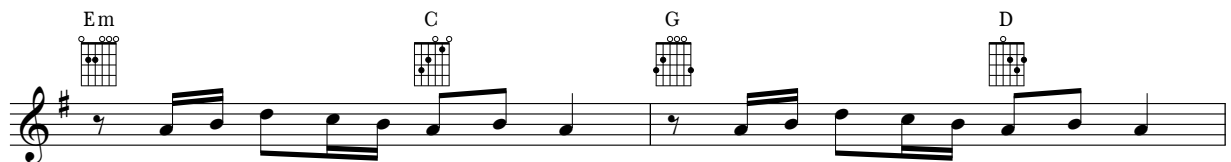
tid Niya sa 'kin — A - ko'y hi - ni - rang u - pang — Sa mun - do'y sa - bi - hing,
lo - ob ay bu - hay. Sa Kan - ya'y ma - gi - ging sak - si Nang pa - u - lit - u - lit.



Ako'y di - si - pu - lo ni Cris - to Hin - di ko Siya i - i - wan.



Siya'y ka - to - to - ha - na't bu - hay; La - kas sa ka - hi - na - an.



Sa mun - do ako'y mag - ni - ning - ning, Siya ang ka - la - ya - an na - tin.

Em C G D G D Em C

1. 2.

Ako'y di - si - pu - lo ni Cris - to. to. Di - si - pu - lo ni Cris - to.

G D Em C G D Em C

12

Di - si - pu - lo ni Cris - to. Ako'y di - si - pu - lo ni Cris -

G D Em C

16

to; Hindi ko Siya i - i - wan. Siya'y ka - to - to - ha - na't bu -

G D Em C

18

hay; La - kas sa ka - hi - na - an. Sa mun - do ako'y mag - ni - ning - ning,

G D Em C

20

Si - ya ang ka - la - ya - an na - tin. ____ Ako'y di - si - pu - lo ni Cris -

G D Em C G D Em C

22

to. Di - si - pu - lo ni Cris - to. Di - si - pu - lo ni Cris - to.

G D Em C G

26