



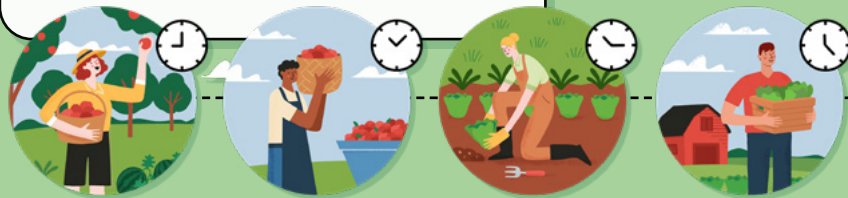
O Le Au Faigaluega i le Tovine



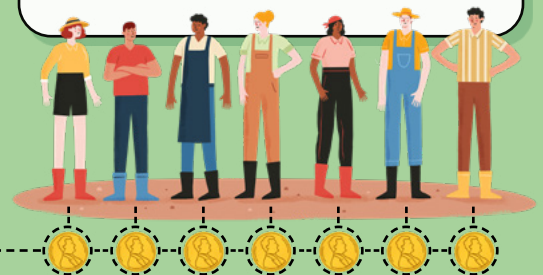
I se tasi taeao po, sa faafaigaluega ai e se tamaloa tagata faigaluega e fesoasoani ia te ia i lona tovine. Fai mai o ia o le a ia totogia i latou taitoatasi i se sene.



O isi taimi e fa i lena aso, ua faafaigaluega ai e le tamaloa isi tagata faigaluega ma folafola atu e totogia i latou i le totogia sa'o.



I le faaiuga o le aso, na ia tuuina atu i tagata faigaluega taitasi le aofaiga lava e tasi o le tupe, e ui o nisi sa galulue umi atu nai lo isi.



O le au faigaluega sa galulue i le aso atoa ua faitio faapea o le tamaloa ua ia faia se faiga le tonu.

Ae ua ia faamanatu atu ia i latou ua latou mauaina mea na latou malilie i ai i le amataga o le aso ma o le agalelei o le Alii na faamanuiaina ai tagata faigaluega uma.



E Faapefea, Ae Le o Afea

“Ou te molimau atu i le mana faafouina o le alofa o le Atua ma le vavega o Lona alofa tunoa. *O Lona popolega, o le faatuatua o le a e mauaina, ae le o le itula o le aso na e mauaina ai lena faatuatua.*”

Elder Jeffrey R. Holland o le Korama a Aposetolo e Toasefululua, “O Tagata Faigaluega i le Tovine, konafesi oooo, Ape. 2012 (*Ensign* po o le *Liahona*, Me 2012, 31).

O LE A SE MEA E MAFAI ONA TATOU AOAONA?

E pei lava ona alofa mutimutivale le tagata i ana tagata faigaluega uma, e alofa mutimutivale foi le Atua ia i tatou. E finagalo o la ia tatou omai uma ma faatasi ma ia i Lona malo. E le o tuai lava ona ulu atu pe toe foi atu i le ala o feagaiga ma taumafai ia avea e faapei o le Faola. Ona mafai lea ona ia faamanuiaina i tatou. E le tatou ona tatou lotoleaga pe a filifili le Atua e faamanuia foi isi. Nai lo lena, e mafai ona tatou fiafia mo i latou ma fiafia i mea ua tuuina mai e le Atua ia i tatou. Ma o le taimi tatou te faaalaina e galulue ai i le tovine o le Atua o se faamanuiaaga foi!