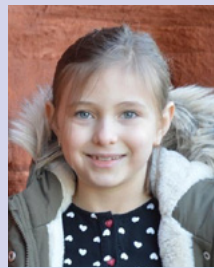


# O La'u ANAPOGI Muamua



**Saunia e Emma G., 7 tausaga,  
Rhineland-Palatinate, Siamani**

O le vaiaso ina ua uma le Kerisimasi, sa talanoa mai ai lo'u tina ma lo'u tama e uiga i le anapogi mo le taimi muamua. Sa faamalamalama mai e lo'u tama e faapea, matou te anapopogi e ole

atu i le Tama Faalelagi mo se fesoasoani faaopoopo pe ta'u atu ia te Ia matou te matua lotofaafetai tele. Sa ou filifili e anapogi mo lo'u tuagane pepe ina ia maua se lagona lelei ona sa oso ona nifo ma sa le'i maua ai se lagona lelei tele.

O le po a o lumanai le Aso Sa anapogi, sa fesoasoani mai lo'u tama e amata la'u anapogi. I le taimi muamua sa ou popole, ae sa ia fesoasoani mai ia ou iloa le tala e fai atu pe a ou tatalo. Sa fai mai lo'u tama ia ou faalogologo i o'u lagona i le taimi atoa o la'u anapogi. Sa matuai lelei lava o'u lagona ae ou te le'i moe.

O le taeao na sosoo ai, sa amata ona ou fiaai. Ae sa ou folafola atu ou te le 'ai, o lea sa ou tausia ai la'u folafolaga i le mea sili ou te mafaia. Sa ou taumafai malosi lava e aua le faitio. Ma sa ou faia ni gaoioiga e fesoasoani ou te aoao ai e uiga ia Iesu ina ia le na o lo'u mafaufau e uiga i meaa. Sa anapogi lo'u tama faatasi ma a'u, ma sa fesoasoani tele lena mea.

Mulimuli ane, sa ou matuai fiaai lava ma sa manaomia ona faama la'u anapogi i se taimi vave atu nai lo le mea sa ou fuafuaina. Sa ou lagona le faanoanoa, ae na fai mai o'u matua e finagalo le Tama Faalelagi ia tatou taumafai. Ou te iloa e alofa o Ia ia i tatou ma e fiafia pe a ou taumafai. ●