

Kuó Ke Sio Nai kia Sīsū?



'Oku fu'u vela 'aupito. 'Oku ou tui te u vaia!

'Oua te ke tokanga ki ai, 'okú ta mei a'u.

'Oku ongo lelei 'a e havilí.

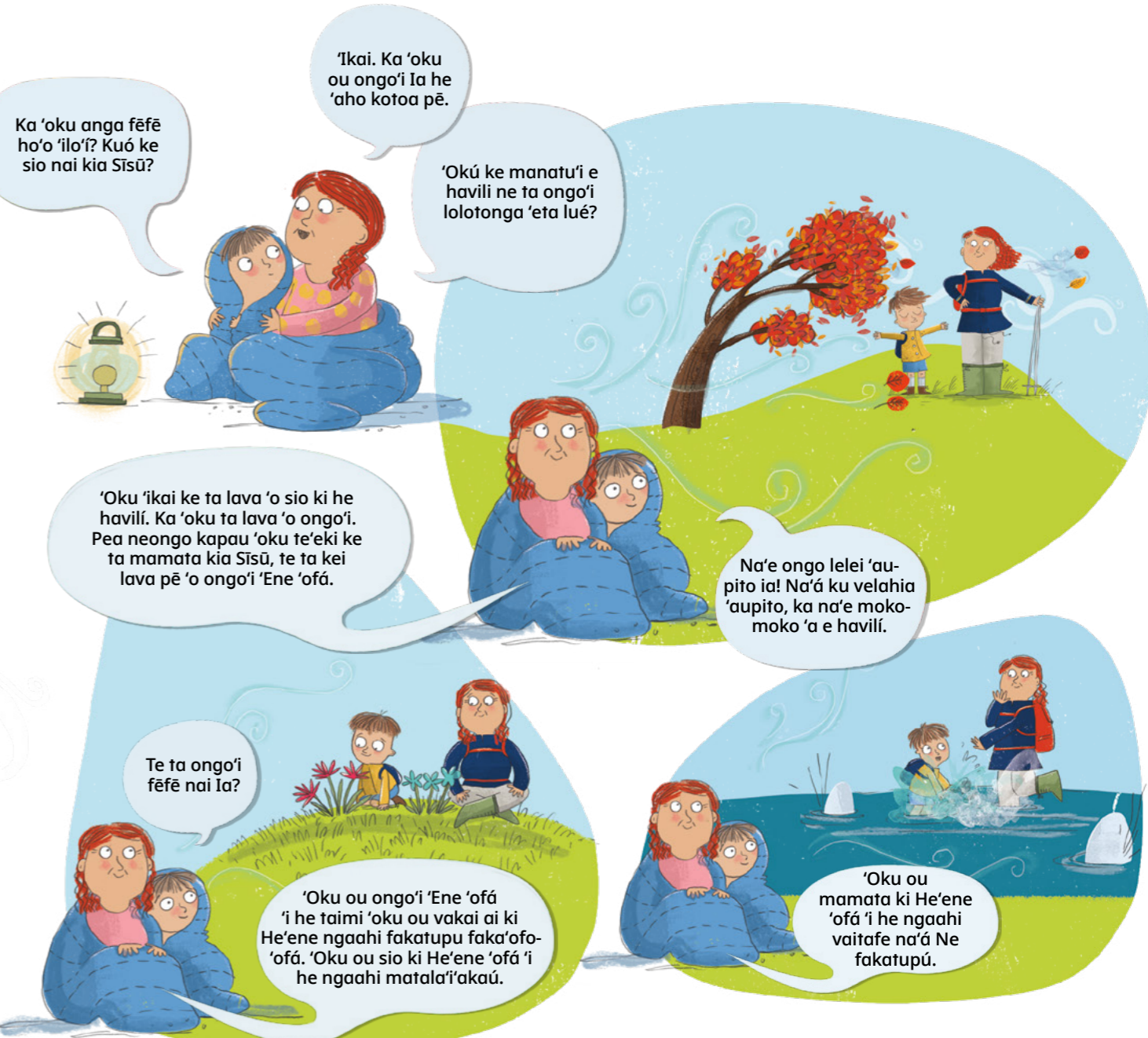
'Oku lelei ange 'eni!

Si'eke pele, 'oku mo'oni 'aupito 'a Sīsū. Ko ha tokotaha mo'oni Ia, hangē ko koe mo aú.

Mo au pē. 'Oku ou faka'amu ne u lava 'o sio kiate Ia. Pea te u 'ilo'i leva 'okú Ne mo'oni.

'Io! 'Oku ou 'ofa lahi 'ia Sīsū.

Kulenimā, 'okú ke 'ofa 'ia Sīsū?



Ka 'oku anga fēfē ho'o 'ilo'i? Kuó ke sio nai kia Sīsū?

'Ikai. Ka 'oku ou ongo'i la he 'aho kotoa pē.

'Okú ke manatu'i e havilí ne ta ongo'i lolotonga 'eta lué?

'Oku 'ikai ke ta lava 'o sio ki he havilí. Ka 'oku ta lava 'o ongo'i. Pea neongo kapau 'oku te'eki ke ta mamata kia Sīsū, te ta kei lava pē 'o ongo'i 'Ene 'ofá.

Na'e ongo lelei 'aupito ia! Na'a ku velahia 'aupito, ka na'e moko-moko 'a e havilí.

Te ta ongo'i fēfē nai Ia?

'Oku ou ongo'i 'Ene 'ofá 'i he taimi 'oku ou vakai ai ki He'ene ngaahi fakatupu faka'ofa-'ofá. 'Oku ou sio ki He'ene 'ofá 'i he ngaahi matala'akaú.

'Oku ou mamata ki He'ene 'ofá 'i he ngaahi vaitafe na'a Ne fakatupú.



Pea 'oku ou mamata ki He'ene 'ofá 'i he taimi 'oku ou sio atu ai kiate koé!

'E sai pē ke u tokoni atu ke toe fekumi kia Sīsū 'apongipongi?

'E sai 'aupito!

NGAAHI TA FAKATATA 'A PAULINE GREGORY