

O Uo O Loo Mulimuli ia Iesu

Sa le'i faamoemoeina e Saría le fesili a Katy.

Saunia e JoLyn Brown
(E faavae i se tala moni)

O lenei tala na tupu i Ausetalia.

"Tofa, Saría! Ou te iloa o le a lelei mea e te faia i le asō," o le tala lea a Tina.

Sa oso i fafo Saria mai le taavale. "Faafetai!"

O le asō sa manao Saría e valaaulia ana uo i lona papatisoga. Sa fesoasoani Tina ia te ia e faataitai ona valaaulia i la'ua a o alu atu i le aoga.

Sa musamusa atu Saría i faitotoa tetele e lua i lona potuaoga. Sa alu o ia i se aoga Kerisiano. O lona uiga sa latou aoga faatasi uma e uiga ia Iesu Keriso e ui sa le'i o uma tagata i le lotu e tasi. Sa tuu e lona faiaoga ni igoa eseese mo Iesu i faitotoa o le potuaoga.

Sa latou fai mai mea e pei o le "Tagata Faivavega" ma "Lo'u Atua." O le asō, na matauina ai e Saría le tasi lea na faapea mai "Tagata Tausi Folafolaga."

Sa ataata Saría ma le fiafia. Pe a papatiso o ia, o le a avea foi o ia ma se tausí folafolaga!

I le taimi o le malologa, sa saofai ai Saría i talaane o Katy ma Jenny i luga o faasitepu i fafo o le potuaoga. A o latou aai, sa manatu Saría o nei le taimi lelei e fai ai le mea sa ia faataitaiina.

Sa manava loloa Saria. "E le o toe umi ae ou papatiso. E te lua fia o mai?"

"Aisea o le a e papatiso ai nei?" O le fesili lea a Katy.

Sa taumafai Saría e manatua mea sa ia faataitai ma Tina. "Ona ou te manao e osia se feagaiga. O se feagaiga o se folafolaga ma le Atua. Pe a uma ona ou papatiso, ou te maua le meaalofo o le Agaga Paia.

Sa aapa atu Katy mo lana sanuisi. "Na papatiso a'u a o o'u pepe."

"E faapena foi a'u," na fai mai ai Jenny. "Sa ou manatu na papatiso tagata uma a o pepe i latou."

Sa lagona e Saria le le mautonu. Sa ia le iloa po o le a le tala a fai.

Ina ua tuua le aoga, sa ta'u atu e Saría ia Tina le mea na tupu. "Aisea na papatiso ai Katy ma Jenny a o pepe i la'ua?"

Sa nofo Tina i ona tafatafa. "O isi ekalesia e ese mea latou te faia. I nisi o lotu, e papatisoina pepe e ala i le faatulutuluina o le vai i luga o i latou. Ae tatou te talitonu a papatisoina i tatou, tatou te osia se feagaiga paia. Ma e tataua ona lava lo tatou matutua e malamalama ai i folafolaga tatou te faia.

Sa mafaufau Saría e uiga i isi eseese sa ia matauina i le aoga. Sa tapuai ana uo i le tele o auala sa ese mai le mea sa masani ona ia faia.

Sa fusi mau o ia e Tina. "Sa e faia se galuega lelei i le asō."

Sa lagona e Saria le fiafia. Na te le'i iloina pe faapefea ona tali atu i fesili a lana uo, ae sa ia faia le mea sili na te mafaia. Sa manao pea o ia e valaaulia i la'ua i lona papatisoga.

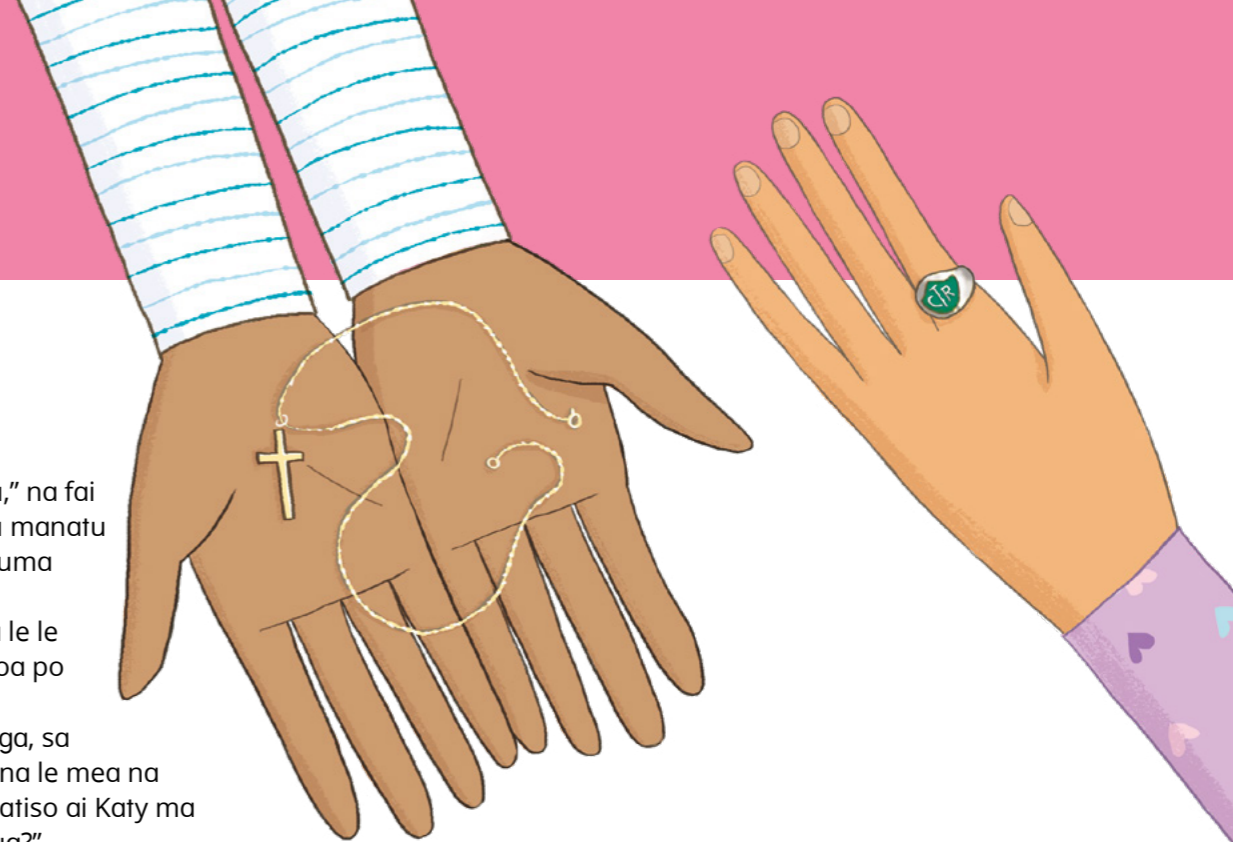
O le aso na sosoo ai, na savavali faatasi ai Saría ma Katy i le vasega. Sa pau se meatotino a Katy, ma sa pikiina e Saría mo ia. O se asoa ma se satauro o i ai.

"Faafetai lava!" Sa ave e Katy le asoa. "O le a ou faanoanoa lava pe a leiloa lenei mea ia te a'u. E faamanatu mai ai ia te a'u ia Iesu."

Sa ataata Saría ma uu i luga lana mama FMT. "O lenei mea e faamanatu mai foi ia te a'u Iesu! E tu mo le 'filifili le mea tonu.' E faamanatu mai ai ia te a'u ia fai mea e ono faia e Iesu."

"Ou te fiafia i lena mea," o le tala lea a Katy.

Sa taunuu atu Saría ma Katy i le faitotoa o le potuaoga. Sa tusi atu Katy i le suafoa o Iesu i le faitotoa lea na faapea mai "Fai Auala."



"O le mea lena e sili ona ou fiafia i ai!" Na fai atu ai Katy.

"Ou te matuai ou fiafia foi i ai."

Sa lagona e Saria se lagona fiafia i lona loto. Sa ta'u atu e lona faiaoga ia te ia o le "Fai Auala" o lona uiga na faia e Iesu se ala mo mea e tutupu. Sa faia e Iesu se ala mo Saría e faauo atu ai i tamaiti mai le tele o lotu eseese! Sa i ai ni o latou eseese, ae e tasi lava le mea sa tutusa ai. Sa latou alolofa uma ia Iesu ma mananao e mulimuli ia te Ia. Sa iloa e Saría na faafiafiaina ai Iesu. ●



ATA NA TUSIAE VIOLET LEMAY



"I tausaga o lumanai, o i latou o e talitonu ia Iesu Keriso o le a manaomia le faauooga ma le lagolago a le tasi ma le isi."

Elder Neil L. Andersen, "Ua Matou Tautalatala e uiga ia Keriso,"
Liahona, Nov. 2020, 90.