

# Te Rinerine n te Tabati

“Tera te toa?” E titiraki Anita.



**Iroun Rebekah Jakeman**  
(E boboto i aon te karaki ae koaua)

*E riki te karaki i Iceland.*

“Iaona riki!” E tuanga Anita Evolett are raoraona. A noora rietatan ae a kona ni kibakiba iai i aon ana trampoline Evolett.

Bon i mwiina, e a rang kibamwaaka Anita. Ngke a manga ruo waena, e a manga kakibarakea Evolett! A uaia ni kurati ataeinnaine i nano i aon te trampoline. A ngarengare.

“E rangi ni kaunga,” e taku Anita. “Ti kona n takakaro riki ningabong?”

E rabino i aon nuukana Evolett. “Eng! “I tangiria naba!”

“Ti kona n takakaro n ana auti tibu.” E maeka tibun Anita tabeua te auti raroana mai iroun Evolett.

I mwina e a uringnga Evolett are te bong are i mwiina bon te Tabati. E tangiria ni kan nakon te Moanrinan. E na rangi ni kaunga te takakaro ma Anita, ma e tangiria ni karaoa ana rinerine ae tamaroa.

“I a tibwa uringnga ae I aki kona,” e taku Evolett. “Kabwara

te bure. N na nako n taromaui ma au utu ningabong.”

E teirake Anita ao e a manga kibakiba riki. “Bukin tera?”

E a manga kibakiba naba Evolett. “Eng, I kataia n iriira Iesu Kristo. Au utu a nanako n taromaui ni katoa Tabati n reiakina rongorongona ao n ana te toa.”

“Tera te toa?” E titiraki Anita.

“Anne are ti kana mwakoron te kariki ae uarereke ao ti nima te mwangko n ran ae uarereke ni kauringa iai Iesu Kristo,” e taku Evolett. “I mwiina a maroroakina aroia aomata ni buokaki iroun Iesu. Ao i mwiin anne, iai te kiraati ae onoti ibukiia ataei.”

“E kaunga anne.” E taku Anita. “I kona n iri?”

“Eng!” E moangare Evolett.

E biri Anita nakon tibuna n tuanga ngkana e kona n nako n taromaui ma Evolett. Te ingabong are i mwiina, a moana Anita Evolett ma ana utu i aon kawaia.

Ngke a roko n te umwantabu, E kaneweaba Anita Evolett. E kaota aia ruu kain te Moanrinan, te tabo n takakaro, ao te umwantabu.

N te tai ae kimototo e a waaki te bootaki n toa. A uaia n tekateka Evolett ao Anita. E kataia n iangoa Iesu Kristo Evolett n tain te toa. I mwiina a ongora n te marooro.

N tokina e a boo te tai ibukin te Moanrinan! E kabwarabwara Anita nakoia raoraona tabeman Evolett.

“Aio raoraou ae Anita,” e taku Evolett.

“Ti rang kukurei ngkai kam roko n te bong aei. Ngai arau Titita Magnusson,” e taku te tia reirei n te Moanrinan.

Ngke a ongora Evolett ao Anita nakon te reirei i aon Iesu Kristo,

e namakina te kukurei i nanona Evolett. E kukurei ngkai e taromaui ma Anita. “E rairaki ao e moangare nakon Anita. E moangare naba raoraona.

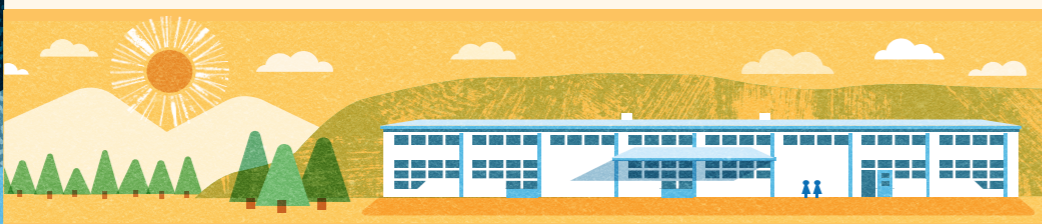
“Ko rabwa ngkai ko kaoi,” e taku Anita i aon kawaia nakon mweengaia.

E kukurei Evolett bwa e kona n iriira Iesu Kristo. Ao e kukurei ngkai Anita e tangiria naba ni kan ata Rongorongona.

E kaunga te kibakiba i aon te trampoline ao te kiba n te eea, ma te namakin ae aabue are e namakinna Evolett e a rang tamaroa riki. ●



Antai ae ko kona ni kaoia bwa raom nakon te taromaui?



KAMATAAAN TE TAMINE IROUN FIONA POWERS