

# O le Leo Leotele o Eric

Saunia e Eric ma Abigail Adin (E faavae i se tala moni)



O a'u o se atalii o le Atua, ua Na auina mai a'u nei ...



E ese le leotele o lou leo, Eric.

Ou te manatu o se leo manaiā.

Faafetai! Ou te manao e aao ia lelei atili i le pese.



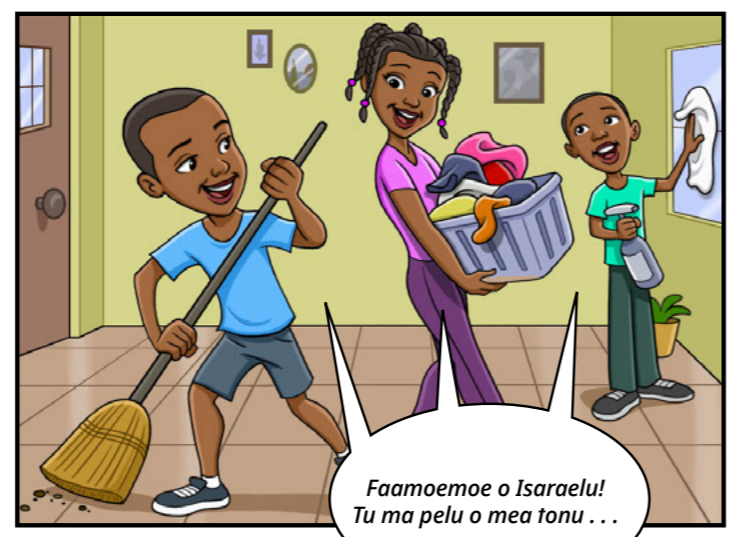
I le vaiaso na sosoo ai ...

E i ai sa'u mealofo mo oe. O se tusipese ina ia mafai ona e aao ai ni pese se tele a le Ekalesia.

Oka! Fa'afetai.



Ao mai ia ou ui i le malamalama o Lona alofa ...

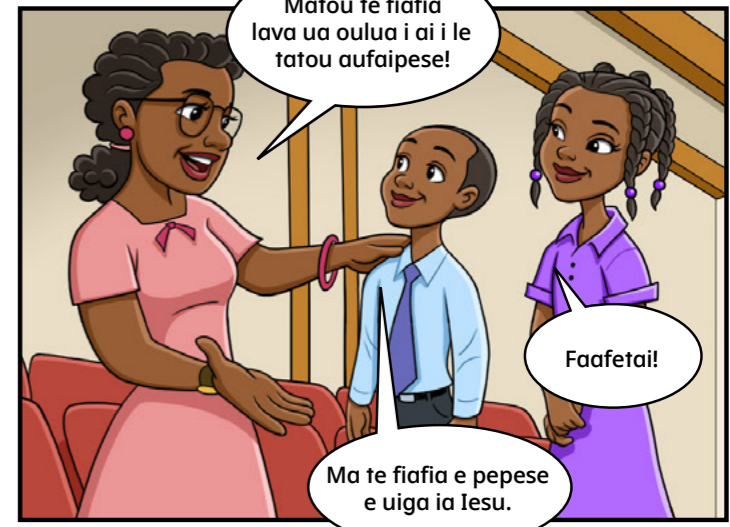


Faamoemoe o Isaraelu! Tu ma pelu o mea tonu ...



Na faatoa valaau mai lava Sister Kaku. Sa fesili mai pe e te lua fia pepese i le aufaipese mo le konafesi a le siteki.

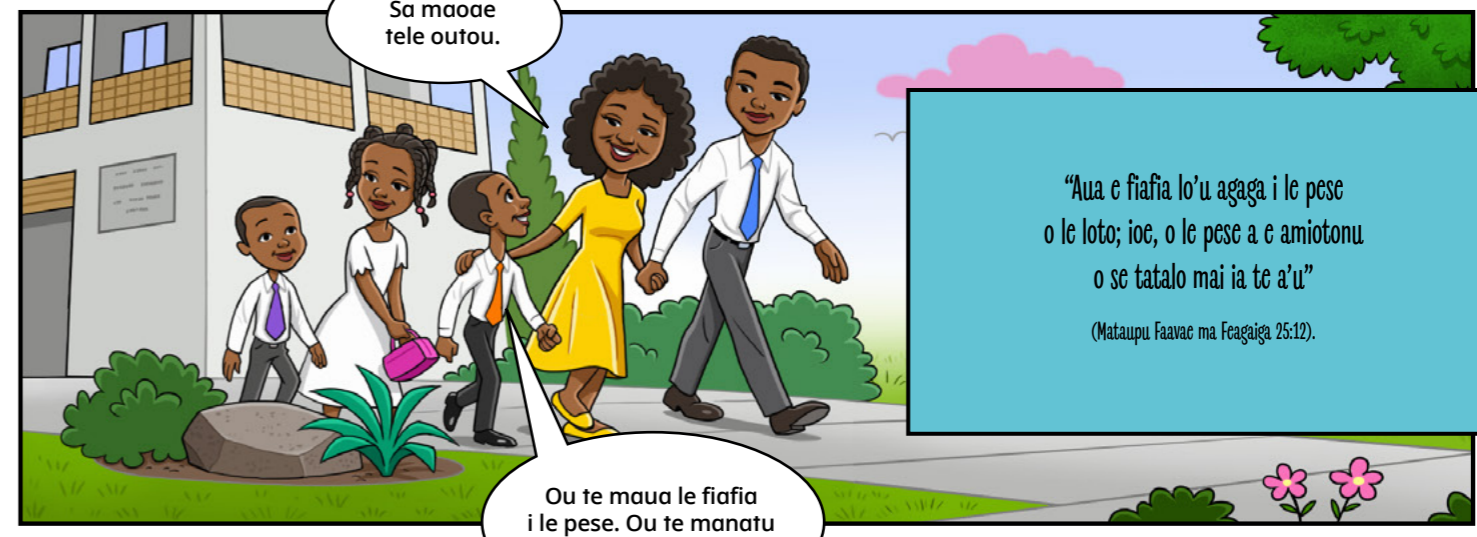
Ioe!



Matou te fiafia lava ua oulua i ai i le tatou aufaipese!

Faafetai!

Ma te fiafia e pepese e uiga ia Iesu.



Sa maoae tele outou.

Ou te maua le fiafia i le pese. Ou te manatu e faafiafiaina ai foi Iesu!

"Aua e fiafia lo'u agaga i le pese o le loto; ioe, o le pese a e amiotonu o se tatalo mai ia te a'u"  
(Mataupu Faavae ma Feagaiga 25:12).

O ATA NA TULISA E PAULINE GREGORY

O lenei tala na tupu i Ghana.