



Fai 'e Sisitā Kristin M. Yee
Tokoni Ua 'i he Kau Palesitenisī
Lahi 'o e Fine'ofā

Tokoni 'aki e 'Ātí

Kuó u tā fakatātā 'i he kotoa 'o 'eku mo'uí. 'I he'eku kei si'i, na'á ku tā fakatātā he taimi kotoa pē. Na'e kole mai 'e he'eku fa'eé ke u fai ange 'a e talanoa ki he fakatātā kotoa pē na'á ku taá. Na'á ku talaange 'a e ngaahi tala-noá, pea na'á ne hiki ia ma'aku.

Talu mei he'eku kei si'i mo 'eku faka'amū ke u hoko ko ha tokotaha 'aati. Na'á ku sai'ia he sio 'i he ngaahi faiva katuní. Na'á ku faka'amū ke kau 'i hono fa'u ha fa'ahinga me'a pehē. Na'e tui ma'u pē 'eku fa'eé te u d'usia ia, pea na'á ne tokoni'i au ke u tui te u lava 'o d'usia ia.

Ke lelei ange 'eku 'ātí, na'e lahi 'eku akoako fakahoko iá. Na'á ku tā ta'etotongi ha ngaahi me'a. Na'á ku tā ha 'ū pousitā ki ha ngaahi polokalama 'i he tukui koló. Na'á ku tā valivali e matapā sio'ata 'o e 'ū falekoloá. Na'á ku tā ha ngaahi pena (banner). 'I ha taimi 'e taha, na'á ku tokoni ke tā ha ngaahi seti 'i ha fale hiva 'opelā (opera).

Na'e ako'i au 'e he ngaahi d'usia ko 'ení, ko e 'ātí ko ha founga ia te te lava ai 'o tokoni. Na'á ku fiefia 'i he'eku faka'aonga'i hoku ngaahi talēniti ke tokoni'i e ni'ihi kehé. Na'á ku ongo'i vēkeveke ange koe'uhí na'á ku ngaahi ha me'a faka'ofa'ofa ma'a ha taha kehe.

'I he'eku fu'u lahi, na'á ku hoko ko ha tokotaha tā fakatātā ma'a e Disney. Na'á ku 'ahi'ahi'i ha ngaahi me'a fo'ou pea na'á ku ma'u ha ngaahi talēniti ne 'ikai ke u 'ilo ne u ma'u. Na'e tataki mo fakahinohino'i au 'e he Tamai Hēvaní ki he feitu'u ne fiema'u ke u 'i ai.

'Oua na'á ke manavasii ke 'ahi'ahi'i ha ngaahi me'a fo'ou! 'Oku 'ikai fiema'u ia ke ke hoko ko e lelei taha 'i ha me'a ka ke toki fiefia ai. Fakakaukau ki he ngaahi talēniti te ke lava 'o faka'aonga'i 'i he taimi ni ke tokoni ai. 'I he taimi 'oku tau faka'aonga'i ai hotau talēniti 'i he founga 'a e Tamai Hēvaní, 'okú Ne tokoni'i ke tau fakalalalaka mo fakatupulaki ia. ●

Mei ha 'initaviu mo Gretchen Picklesimer Kinney.



KO 'O FAKATĀTĀ 'I HE ANGALEI 'A SISITĀ KRISTIN M. YEE



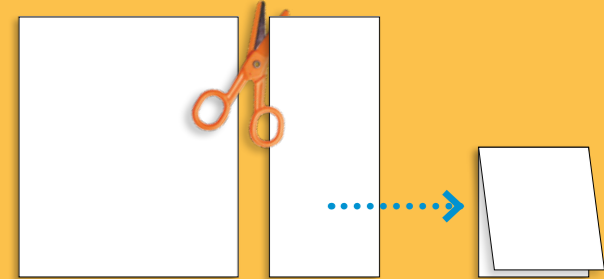
'Ū Fakatātā 'oku Nga'unú
Fa'u ha'o fakatātā pē 'a'au 'oku nga'unu! Ko ho'o potó pē, te ke lava foki 'o tokoni'i mo ha taha kehe.

TE KE FIEMA'U:

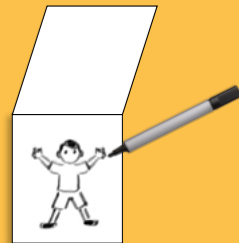
- Ha la'ipepa
- Helekosi
- Ko ha peni pe penivahevahe



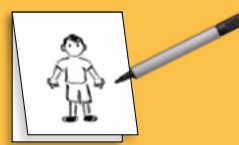
1. Kosii ha ki'i la'ipepa mei he pepá pea peluki vaeu ia.



2. Fakaava 'a e la'ipepa ne peluki. Tā ha fakatātā 'i he konga ki laló. 'E malava pē ko ha monumanu, ko ha tokotaha, pe ko ha fa'ahinga me'a pē 'okú ke sai'ia ai!



3. Toe peluki fakafoki 'a e la'ipepá. Tā fakatatau ki ho'o 'uluaki fakatātāá, kae 'ai ha fanga ki'i liliu ke fa'u 'aki ha tatau fo'ou.



4. Vilohi ma'u e la'ipepa 'i 'olungá ke ne takataki'i 'a e peni. Pea 'unuki vave leva 'a e peni ki 'olunga mo lalo ke fetongitongi 'a e ongo fakatātāá. 'E hangē ia 'oku nga'unu ho'o fakatātāá!

