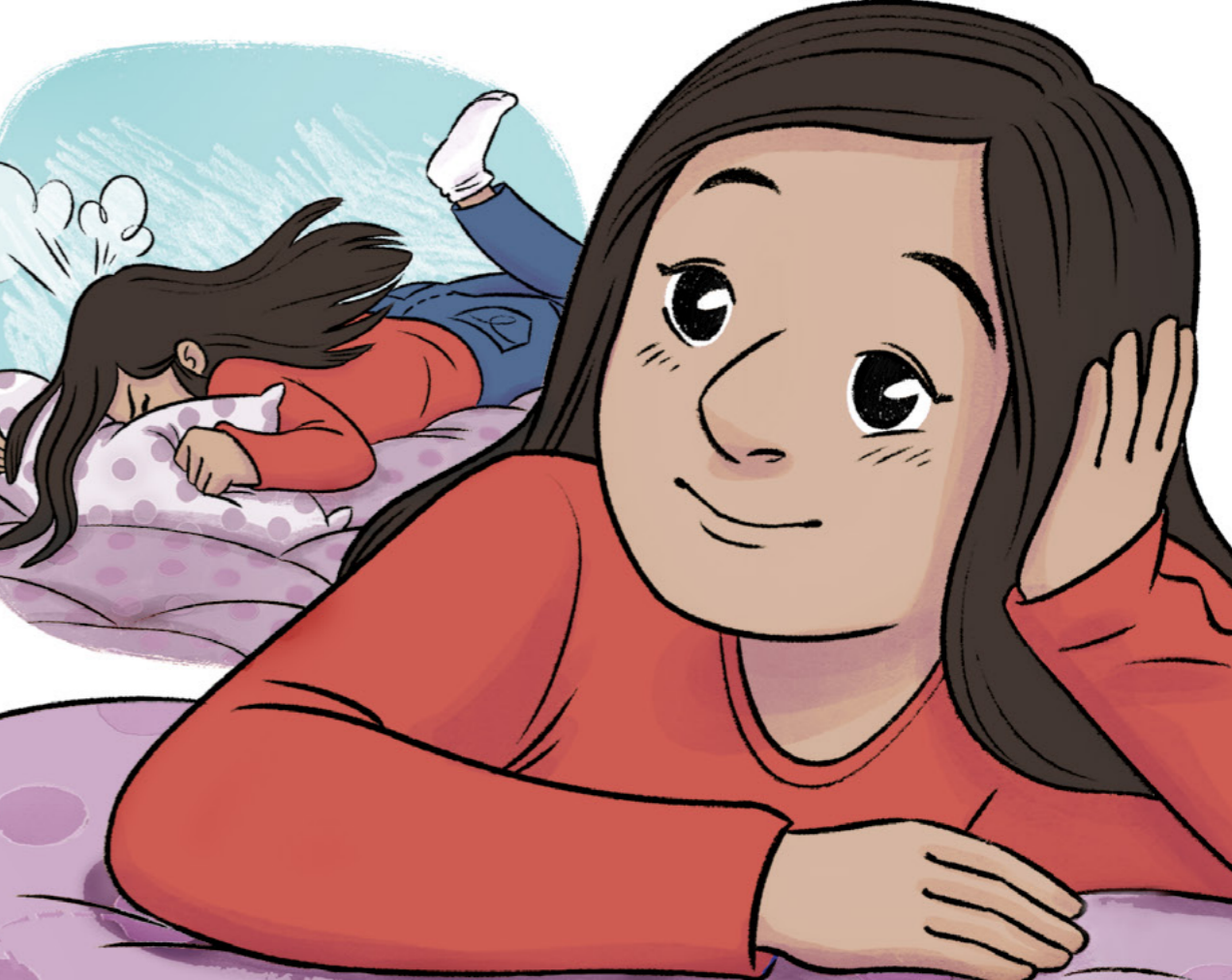


Aisea lava
ua atoatoa Mila?



Ua Aogao Ana i Lona Taua

Saunia e Lucy Stevenson Ewell
(E faavae i se tala moni)

O lenei tala na tupu i Kanata.

“Mama, mate mai la?” Na fai atu ai le uso matua o Ana, o Mila. Sa ia uuina i luga lona lipoti mai le aoga. “E A uma au vasega!”

Sa faasesepa mata o Ana. Aisea lava ua atoatoa ai Mila?

“Tai manaia,” na fai mai ai Mama. “Ua ou mimita lava ia te oe.” Sa ia faliu atu ia Ana. “Ae o a mai ou togi?”

Sa tuu atu e Ana lona lipoti ia Mama. “O loo lelei,” o le tala lea a Ana, ma tilotilo i lalo. Sa taumafai malosi Ana i le aoga. Ae sa le’i atoatoa ona togi e pei o Mila.

“Ua ou mimita foi ia te oe,” na fai atu ai Mama. Sa ia fusi mai Ana.

O lana tala lava ina ia lelei ai ou lagona, na mafaufau ai Ana. Sa poto atu Mila nai lo o ia.

Ae sa le na o le aoga sa lelei ai Mila nai lo Ana. Sa sili atu o ia i mea uma lava. Sa tele ana uo. Sa manaia lona lauulu. Sa lelei atu o ia i taaloga. Sa alolofa tagata uma ia Mila.

Sa taumafai matua o Ana e fesoasoani.

“E ese lou taua Ana,” o le tala lea a Papa.

“E te aulelei ma poto,” o le tala lea a Mama.

Ae sa le’i lagonaina e Ana le taua po o le aulelei po o le poto. E le faatusalia ia Mila.

I se tasi aso sa taaalo ai Ana ma Mila i se taaloga laupapa. “E foliga mai ua e toe malo foi,” o le oi lea a Ana.

“E te fia taalo i se isi taaloga?” O le fesili lea a Mila. “E mafai ona ta o i fafo. Ou te matea o le a e manumalo ia te a’u i le soka!”

“Leai!” Sa ee Ana. “Ua ou lelavā faiaina, ma ua ou lelavā i lou lelei atu i taimi uma nai lo au.” Sa ia lagonaina e pei o loo i ai se vai vevela o loo puna i totonu ia te ia.

Na faamatamata tetele le pupula a Mila. “Ou te faamalie atu—”

Sa faliu Ana ma tamoe i lona potu a o le’i uma le tala Mila. “O le a ou le atoatoa lava e pei o oe!” o lana tala lea, ma ato le faitotoa.

Sa taoto Ana i lona moega ma faō i lona aluga. Sa ia lagonaina le ita tele!

Sa mapusela i ni manavanava loloa. Ina ua to’ā o ia, sa tootuli Ana e fai se tatalo. “Le Tama Faalelagi pele,” sa ia fai atu ai, “faamolemole fesoasoani mai ia te a’u. Ou te lotoleaga i taimi uma ia Mila. Sa filemu lona leo. “Ou te lagona e pei o le a le lava so’u lelei. E Te alofa moni ia te a’u?”

Sa sosolo ifo se lagona mafanafana mai le ulu o Ana i ona tamaivae. Ona oso a’e lea o sona manatu. E alofa le Tama Faalelagi i tagata aua o i latou o Ana fanau. E le faapea ona sa sili ona lelei. Atonu e le tau sili atu le lelei o Ana nai lo se isi lava tagata ina ia alofaina. Sa alofagia o ia i le taimi nei.

Sa tootuli pea Ana i ona tulivae. Sa le’i manao o ia e alu ese le lagona lelei. Sa alofa tele le Tama Faalelagi ia te—ia.

Ona tu’itu’i lemu mai lea o le faitotoa. O Mama. Sa saofai o ia i ona tafatafa i luga o le moega. “Sa ou faalogo mai ua e le fiafia.”

Sa lue atu le ulu o Ana. “Ioe. Ae, ua sili atu o’u lagona i le taimi nei. Ou te iloa e le tatau ona ou ita ia Mila mo le mauaina o togi lelei po o le manumalo. Ma sa ou faia se tatalo, lea na fesoasoani tele.

Sa opo mai e Mama ia Ana. “Sa faape’i ou lagona ina ua e tatalo?”

“Lelei,” o le tala lea a Ana. “Sa ou lagonaina e pei sa taua tele a’u i le Tama Faalelagi.”

Sa toso faalatalata mai e Mama Ana. “E matua taua lava oe i taimi uma—i le Tama Faalelagi ma i matou. Ae ua ou fiafia ua e iloa i le taimi nei.”

“Faapena foi a’u. O le a ou ta’u atu ia Mila ua ou sese mo le ee atu ia te ia. Sa ataata Ana. “Ma fesili i ai pe manao e taalo soka!”