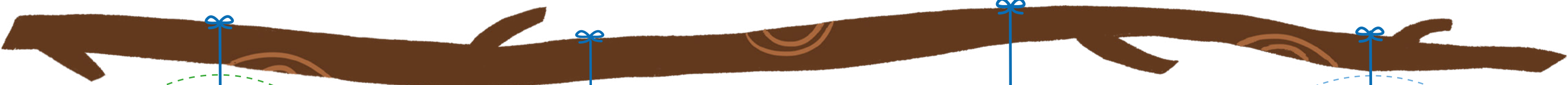


Te Bwai ni Katamaroa n Te Babaire ni Kakukurei

Karaoa te bwai ni katamaroa aei bwa e na buokiko n angareirei i aon ana babaire ni kakukurei Tamara are i Karawa. Ko kona ni wareka taekan te babaire aei n Aramwa 18:36, 39 ao Aramwa 22:8-16.

1. Korea nako te mwakororo i aon rain aika katanetaneaki. Katoai mronron akanne ni kabane ni kabwangabwangai.
2. Kabaea te kora n te bwangabwanga ni kabaei ma te taeka ao te tamnei are e nako ma ngaia. Kabaea te kora teuana rinanon te bwangabwanga mai eta.
3. Kabaei kora ni kabane nakon te kai. Ngkanne katinetinei am katamaroa.

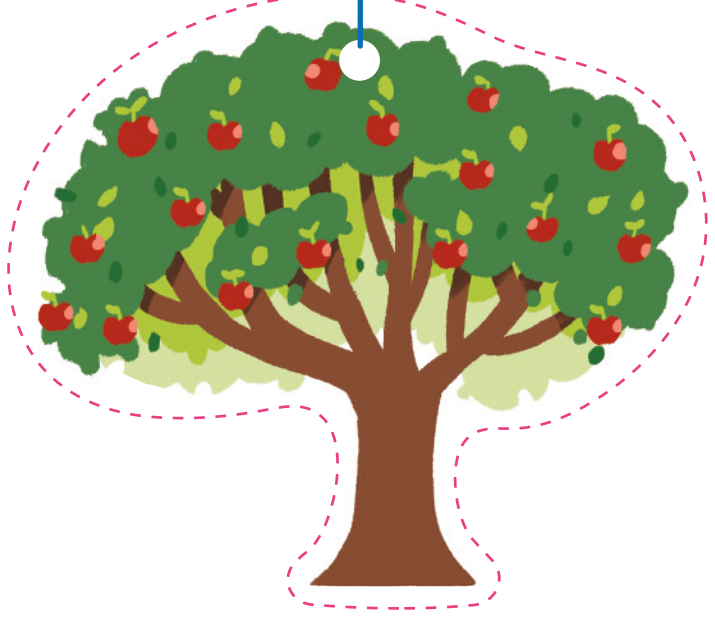


Te Karikibwai.
E karika karawa ma aonaaba ao bwaai ni kabane ake i nanona te Atua.

Te Bwaka.
A rineia Atam ao Ewa ni kana te kai man te aroka n ataakin n te raoiroi ao te buakaka. Aio e karekea nakoia karikan aia utu.

Te Maiu i aon te Aba.
Ti bane ni bungiaiki i aon te aba bwa ti na reireiaki ao n rikirake.

Ana Mwakuri ni Kamaiu Iesu Kristo.
E roko iaon te aba Iesu Kristo. Ni mwakoron Ana Mwakuri ni Kamaiu, E namakini marakira ni kabane ao e kabooi ara bure. E mate ao e manga maiu. Ibukina, ti kona n raira nanora ao ni manga maiu ma Tamara are i Karawa i mwiin matera.



KAMATAATA N TE TAMNEI IROUN MARIONA PESSARODONA