

Kapeel in Jerbal ko kōn Karōk eo Ekaṁōḥōḥō

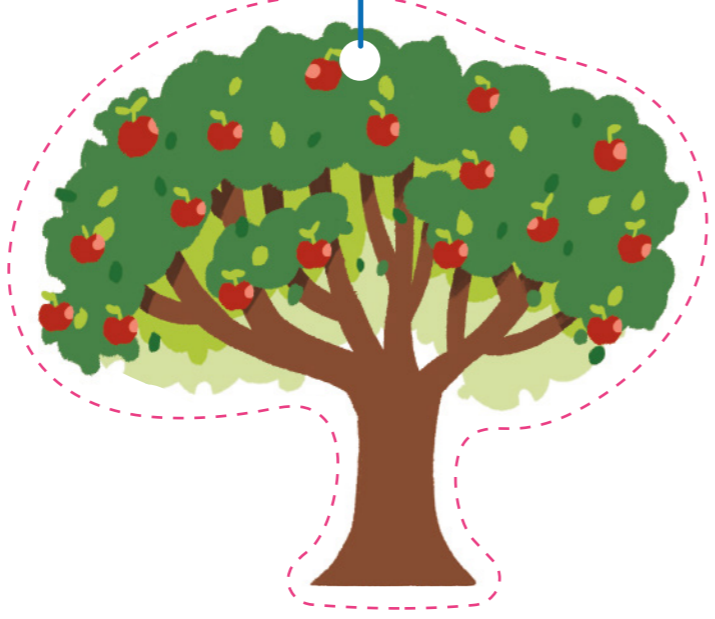
Kōṁṁane kapeel in jeral ḥan jipaṁ eok katakin karōk in ṁḥōḥōḥō eo an Jemedwōj Ilaṁ. Kwoj maroṁ riit kōn karōk in ilo Alma 18:36, 39 im Alma 22:8-16.

1. ṁwijiṁ ṁḥōṁṁan ko itulaṁ ippān Jain tiltil ko. Dāil juon rōṁ ilo kajjojo doulul mouj ko.
2. Lukwōj juon to ilo rōṁ ko ṁan kakkeijel ṁḥōṁṁan ko ippān naan ko im piṁa ko rej etal ippānṁḥōk. Lukwōj bar juon to ilo rōṁ eo itulōṁ.
3. Lukwōj aolep to ko ṁan juon aṁaṁ. Innām katotoik kapeel in jeral eo aṁ.

Kōṁanṁan Eo.
Anij ekar kōṁanṁan laṁ im laṁ im aolep men ko rej pād ilo er.



Wōṁṁḥōk Eo.
Adam im Iv raar kāālet ṁan ṁḥōṁṁā jān wōjke in jeṁa emṁan im nana. Kōṁṁan bwe en wōr juon aerro baamṁle.



Mour ioon Laṁ in.
Jekar aolep ṁotak ioon laṁ in ṁan katak im eddōkṁḥōk.



Pinmuur eo an Jisōs Kraist.
Jisōs Kraist ekar itok ṁan laṁ in. Āinwōt ṁḥōṁṁan Pinmuur eo An, E ekar eṁjake aolep metak ko ad im kar kōṁṁāik jerawiwi ko ad. E ekar mej im ej bar mour. Kōnke kōn E, jej maroṁ ukweṁḥōk im bar mour ippān Jemedwōj Ilaṁ ālkin ad mej.



KOMELE KO JANI MARIONA CABASSA