



Na saunia e Elder Michael A. Dunn
O Le Au Fitugafulu

Aoao E TATALO

Ao ou laitiiti, sa o lo'u aiga i se Alotu. Ae e lei aoaoina d'u e tatalo. Sa ou aoao e tatalo e ala i le faalogo i o'u matua matutua o tatalo.

Na tatala le faaipopoga a o'u matua a o ou laitiiti. E masani ona valaaulia e matua matutua lo'u tina, o'u tei, ma d'u mo le to'anai i le afiafi o le Aso Sa. Sa ou fiafia e faalogo atu i lo'u tinamatua

ma lo'u tamamatua o tatalo a o lei aai. O a latou tatalo na ou maua ai se lagona mafanafana i totonu.

Ou te manatua se tasi po pe tusa ma le lima o o'u tausaga. Sa ou manao ai e tatalo i le Tama Faalelagi. O nisi taimi o mea sa ou aoaoina e uiga i le Atua sa faigata ona malamalama i ai. Ae sa ou iloa e moni o Ia. O lea na ou tatalo ai ia te Ia. Sa ou faafetai atu ia te Ia mo o'u faamanuiaga ma ole atu ia te Ia mo mea sa ou manaomia. Sa ou lagonaina le malosi ma le fiafia aua sa ou iloa e alofa le Tama Faalelagi ia te d'u.

I tausaga mulimuli ane, sa ou aoao ai e uiga i Le Ekalesia a Iesu Keriso o le Au Paia o Aso e Gata Ai. Sa aoaoina atili d'u e faifeautalai e uiga i le Tama Faalelagi ma le tatalo. Sa ou iloa o mea sa la aoaoina ai d'u e moni. Sa ou papatiso.

Ou te faamoemoe o le a e fausia se sootaga ma le Tama Faalelagi ma iloa ai e moni lava o Ia. Na te silafia oe ma faafofoga mai ia te oe pe a e tatalo. O le iloa po o ai oe ma po o ai le Tama Faalelagi o le a fesoasoani ia te oe e lagona ai Lona alofa. ●

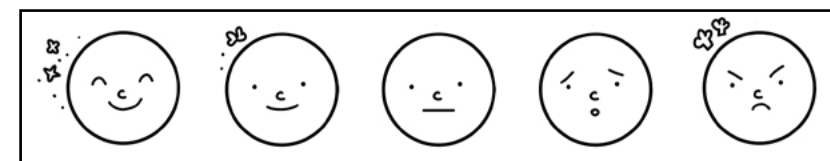
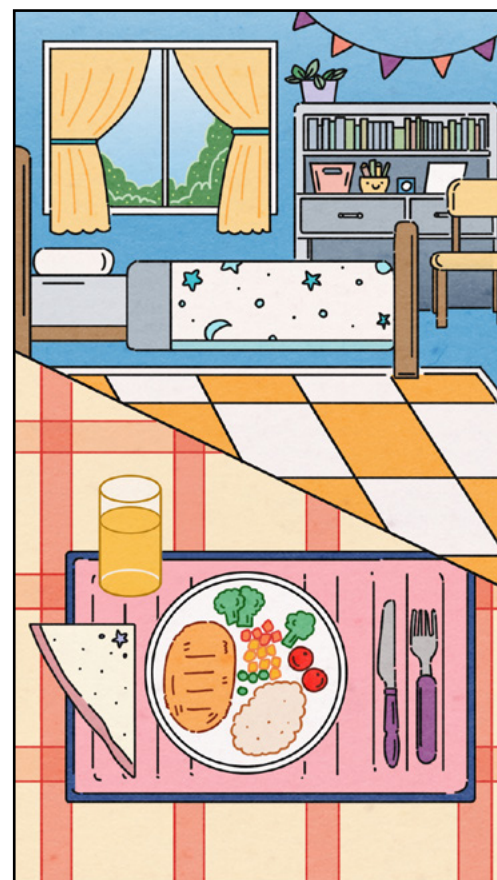
Mai se faatalanoaga ma Rebekah Jakeman ma Bradley Salmond III.



E Faapefea Ona Ou Tatalo

E mafai ona e tatalo i soo se taimi, i soo se mea, ma o le a faafofoga mai lava Tama Faalelagi. Mulimuli i uunaiga e tusi se ata ma tusi e uiga i le auala e fesoasoani ai le tatalo ia te oe.

O fea le nofoaga e te fiafia e tatalo ai?



O a ou lagona pe a e tatalo?