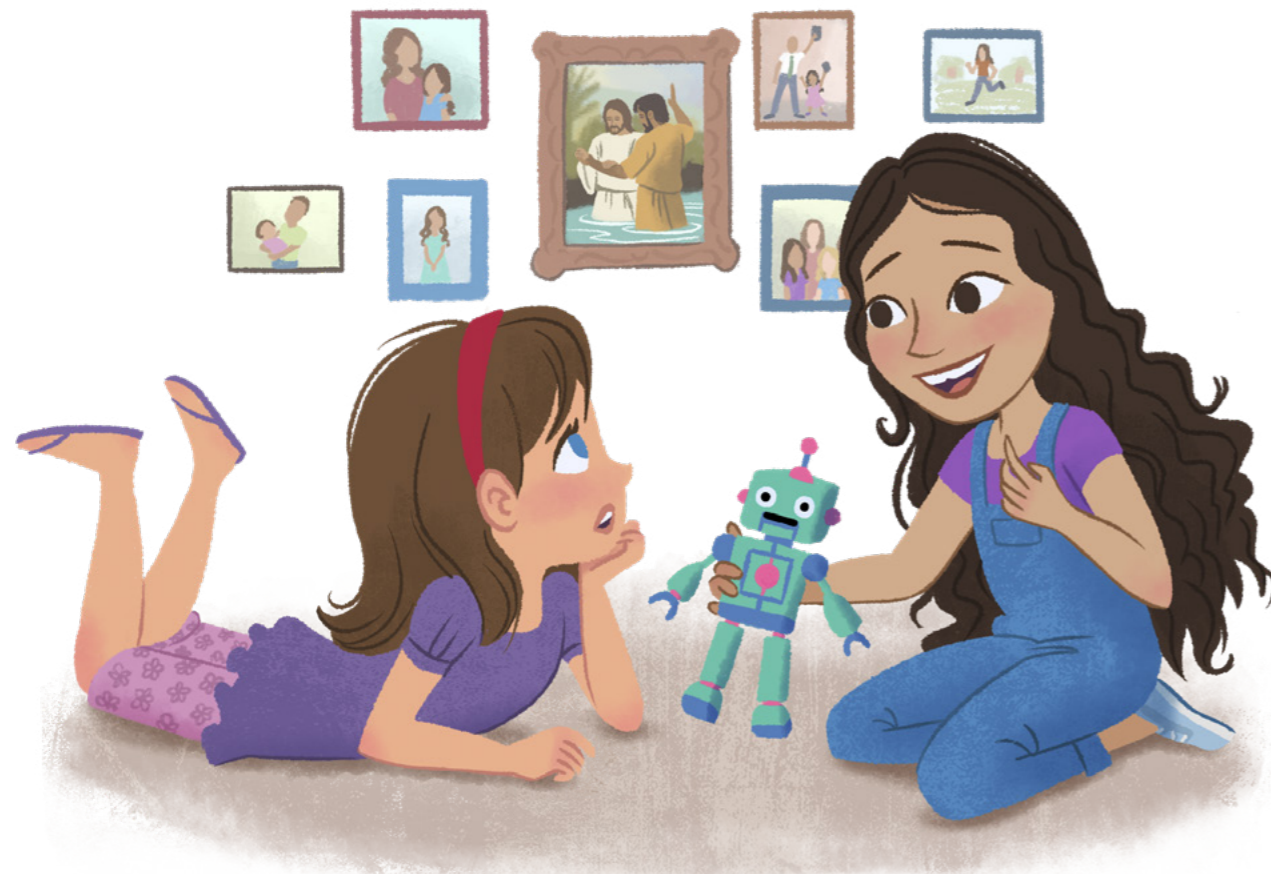


# Ko e 'Aho Lahi 'o Siosiaá

Na'e talaange 'e Siosiā, "'E vavé ni pē ha'aku papitaiso. Hangē pē ko Sīsuú!"



**Fai 'e Olivia Kitamani**  
(Makatu'unga 'i ha talanoa mo'oni)

Na'e hoko 'a e talanoa ko 'enī 'i 'Aositelēlia.

Na'e lele 'a Siosiā ki 'olunga ki hono lokí mo e muimui 'ofi atu 'a Matila 'i mui. Ko ha 'aho fakafiefia ma'u pē ia 'a e taimi 'oku ha'u ai hono kaungāme'á ke va'ingá.

"'E lava nai ke ta va'inga 'aki ho'o lōpotí?" Ko e 'eke ange ia 'a Matilá.

"'Io!" Ko e tali ange ia 'a Siosiaá. Ko e taha ia 'o e

ngaahi me'a 'okú ne sai'ia taha ke fakahokó.

Lolotonga e hifo 'a Siosiā ki tu'a mei he lōpotí, na'e sio 'a Matila ki he 'ū tā 'i he holisi 'o e loki 'o Siosiaá. Na'á ne tuhu ki he fakatātā 'i lotomālié.

Na'á ne fehu'i ange, "'Ko e hā e me'a ko eé?"

Na'e tala ange 'e Siosiā, "'Ko hono papitaiso ia 'o Sīsū Kalaisí. Pea 'e vavé ni pē ha'aku papitaiso. Hangē pē ko Iá!"

'O 'IA FAKATATA 'A SHANA KEEGAN

"Ka ko e hā 'okú ke teu papitaiso aí?" Ko e 'eke ange ia 'e Matilá.

Na'e tala ange 'e Siosiā, "'Koe'uhí 'oku ou fie muimui kia Sīsū. 'I he taimi te u papitaiso aí, ko e me'a ia te u palōmesi ke fai!"

Fakafokifā kuo ma'u 'e Siosiā ha fo'i fakakaukau. "Te ke fie ha'u ki he'eku papitaisó?"

Na'e tala ange 'e Matila, "'Te u kole ki he'eku mamí pe te u lava."

Na'e faka'au ke ofi mo ofi ange ki he 'aho papitaiso 'o Siosiaá. Na'á ne lau mei he'ene tohi talanoa mei he folofolá peá ne 'alu ki he Palaimelí 'i he uike kotoa pē. Hili 'ene fai 'ene lotu mohé, na'á ne sio ki he tā 'o Sīsū. Na'á ne sai'ia he fakakaukauloto pe 'e fēfē 'a e papitaisó.

'I he Sāpate kimu'a peá ne papitaisó, na'e fakahoko e 'initaviu papitaiso 'o Siosiaá. Na'á ne talanoa mo 'ene ongomātu'á ki he pīsopé, 'i hono 'ōfisí. Na'á ne fai ange ha ngaahi fehu'i ke tokoni 'i hono fakapapau'i 'okú ne mateuteu ke papitaisó.

Na'á ne fehu'i ange, "'Okú ke tui ko Sīsū Kalaisí ko e 'Alo Ia 'o e 'Otuá?"

Na'á ne tui ki ai! Na'á ne tali ange, "'Io."

Na'e malimali ange 'a e pīsopé kiate ia. "'Ko e papitaisó ko ha fili matu'aki mahu'inga. 'Okú ke fiema'u ke ke papitaiso?"

Na'e fakakaukau 'a Siosiā ki he lahi 'o 'ene 'ofa kia Sīsū mo 'ene fie muimui kiate Iá. Na'á ne tali ange, "'Io!"

Faifai, pea a'u ki he 'aho mahu'inga 'o Siosiaá. 'I he'ene hifo atu ki he vaí, na'á ne sio atu ki he siofi ia 'e hono ngaahi kaungāme'á mo e fāmilí. Na'e 'i ai foki mo Matila!

'I he taimi na'e fai ai 'e he'ene tetí 'a e lotu papitaisó, na'e 'ai 'e he ngaahi leá 'a Siosiā ke ne ongo'i nonga mo fiefia 'i loto. Hili iá na'á ne fakauku fakalelei ia ki lalo he vaí pea toe 'ohake ia ki 'olunga. 'I he'ene 'asi haké, na'á ne ongo'i fiefia mo ma'a.

Na'e fā'ofua ange 'ene tetí, kiate ia. Na'e talitali mai 'ene mamí kiate ia 'i 'olunga 'i he sitepú mo ha taueli mo malimali.

Na'e ongo'i loto-māfana 'a Siosiā. Ko ha 'aho makehe ia. Na'á ne fili ke muimui 'ia Sīsū. Pea na'á ne fie muimui ma'u pē kiate Ia he 'aho kotoa! ●



PAPITAIŠÓ

## KO E LOTU 'O E PAPITAIŠÓ

'Oku foaki 'e Sīsū Kalaisí ki he kakai 'i he māmaní 'a e mālohi mo e mafai ke papitaiso mo tāpuakí 'i Hono huafá. 'Oku ui 'a e mafai ko 'enī ko e lakanga fakataula'eikí. 'Oku fakahoko 'e he tokotaha 'okú ne papitaiso koé 'a e lotu makehe ko 'enī:

"Kuo fakamafai'i au 'e Sīsū Kalaisi, pea 'oku ou papitaiso koe 'i he huafa 'o e Tamaí, pea mo e 'Aló, pea mo e Laumālie Mā'oni'oní. 'Ēmeni."

