



**Zuster
Amy A. Wright**
Eerste raadgeefster
in het algemeen
jeugdwerkpresidium

Glimlach met je hart

Ik heb ooit een gezellige stad in IJsland bezocht. Ik merkte meteen dat de verkeerslichten hartvormig waren! Ik vroeg waarom dat zo was en kreeg deze uitleg.

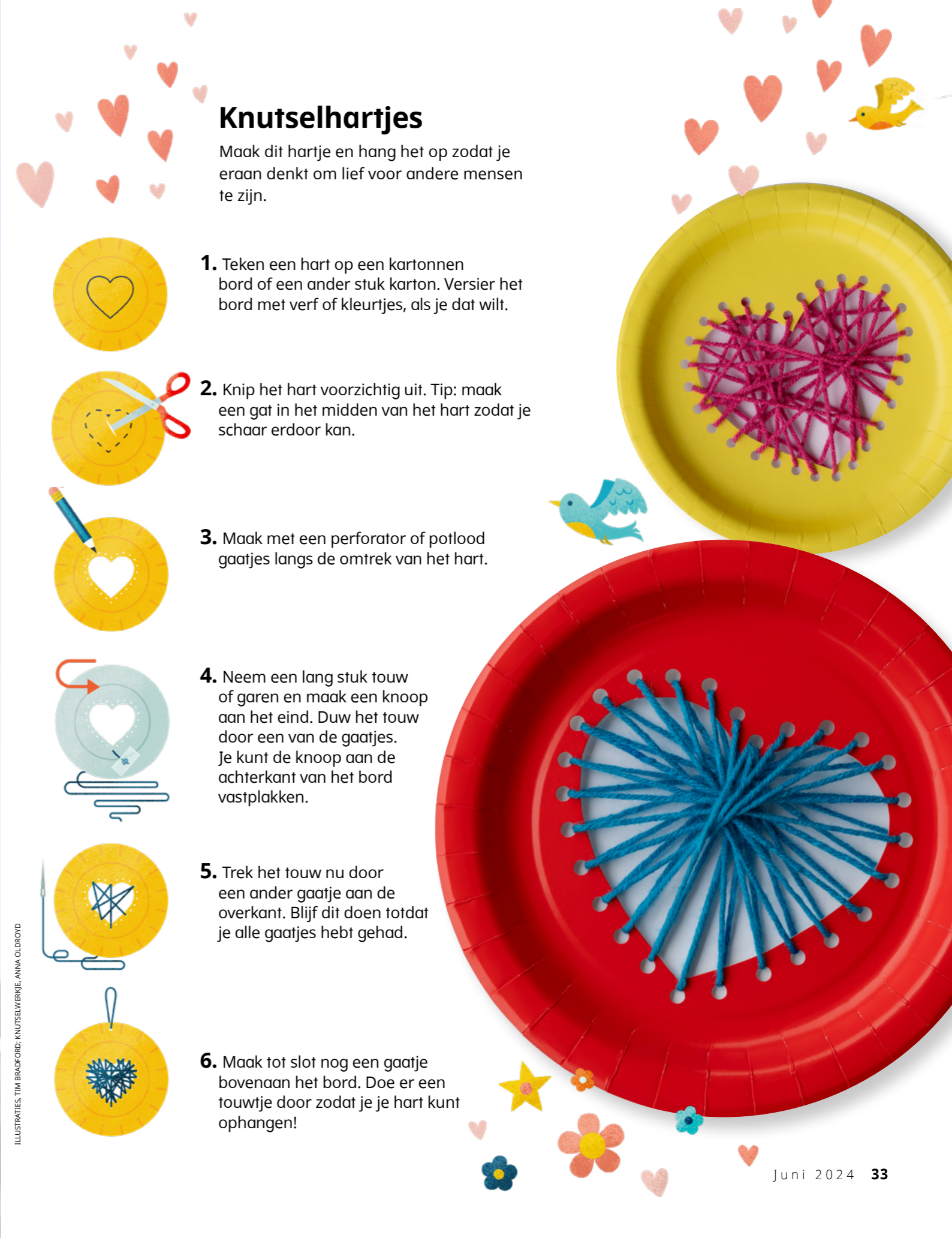
Jaren geleden hadden de mensen in IJsland het moeilijk. De stad besloot iets te doen om de inwoners weer gelukkig te maken. Ze noemden het project 'Glimlach met je hart'. Ze veranderden de verkeerslichten en vroegen de mensen om hartjes voor de ramen te hangen. De harten herinnerden iedereen eraan om van elkaar te houden en hoop te hebben.

Iemand vertelde me dat het project ze eraan herinnerde dat ze lief voor elkaar moesten zijn. En dat ze daardoor stilstonden bij de allerbelangrijkste dingen in het leven.

Hierdoor zag ik in dat geen enkele lieve daad te klein is. Een eenvoudig hartvormig verkeerslicht kan iemand aan zijn of haar eigenwaarde herinneren, hoop geven en iemands dag opfleuren.

Ik bid dat we naar manieren zullen zoeken om Gods liefde met de mensen om ons heen te delen. Want 'door kleine en eenvoudige dingen [worden] grote dingen teweeggebracht' (Alma 37:6). ●

Zie Facebook, 15 november 2022, facebook.com/Primary1stCounselor.



Knutselhartjes

Maak dit hartje en hang het op zodat je eraan denkt om lief voor andere mensen te zijn.

1. Teken een hart op een kartonnen bord of een ander stuk karton. Versier het bord met verf of kleurtjes, als je dat wilt.
2. Knip het hart voorzichtig uit. Tip: maak een gat in het midden van het hart zodat je schaar erdoor kan.
3. Maak met een perforator of potlood gaatjes langs de omtrek van het hart.
4. Neem een lang stuk touw of garen en maak een knoop aan het eind. Duw het touw door een van de gaatjes. Je kunt de knoop aan de achterkant van het bord vastplakken.
5. Trek het touw nu door een ander gaatje aan de overkant. Blijf dit doen totdat je alle gaatjes hebt gehad.
6. Maak tot slot nog een gaatje bovenaan het bord. Doe er een touwtje door zodat je je hart kunt ophangen!