

VAKASAQAQARA E VALENILOTU

Na Lotu e dua na vanua o rawa ni vuli kina, kune lasa, ka vukei ira kina na tani. Raica se vica na ka ena lisi ogo o rawa ni cakava!



Lululu kei nomu bisopi se peresitedi ni tabana



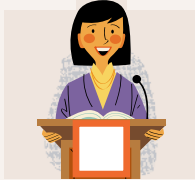
Veivuke ena tuvai ni idabedabe se tomi benu



Vulica e dua na serenilotu se sere ni Lalai



Lomasoli mo veivuke ena Lalai



Vakarorogo ki na vosa ena soqoni ni sakaramede



Vulica na yacana e dua ena Lalai



Wasea na ivolanikalou vua e dua



Vakavinavinakataka nomu qasenivuli ni Lalai



Vakarorogo vei ira na tani ni ra vosa tiko



Sauma e dua na taro ena kalasi



Kerea vua na iliuliu Lalai e dua na ilavelave ni iVoladusidusi ni Lalai



Vosa vua e dua e vou yani



TABANALEVU KEI NA TABANA

Na *tabanalevu* se *tabana* e dua na ilawalawa tamata era dau sota vata mera lotu. Na *tabana* e lailai mai na *tabanalevu*. Era liutaki na *tabana* mai vei ira na peresitedi ni *tabana*, ka liutaki na *tabanalevu* mai vei ira na bisopi.