

KAPPUKŌT MEN KO ÑAN KŌTŌPRAKI ILO KABUÑ IN

Kabuñ in ej juon jikin ijo kwomaroñ ekkatak, m̄ōñōñō, im jipañ ro jet. Lale ewi lōñ in men ko ilo laajrak in kwomaroñ kōm̄mani!



Idik pā ippān bisop eo ak branch būreejtōn eo aṃ.



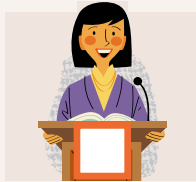
Jipañ karōk jea ko ak bōk jōkpej ko.



Ekkatak juon al in jar ak al an Būraimere



Lejōk jipañ ilo Būraimere



Roñjake kōnono ko ilo iien kweilōk in kwojkwoj eo



Ekkatak etan juon armej ilo Būraimere



Kwaļōk eoon ko ippān juon armej



Kaṃmoolol rūkaki in Būraimere eo aṃ



Roñjake ro jet ñe rej kōnono



Uwaak kajjitōk ilo kūlaaj



Kajjitōk ippān ritōl in Būraimere eo aṃ kōn juon kape in *Bok in Unin Tōl an Ajri* ro



Kōnono ippān juon eo me ekāāl



WARD KO IM BRANCH KO

Juon *ward* ak *branch* ej juon kumi in armej ro me rej kweilōk ippān doon ñan jar. Branch ko reddikļōk jān ward ko. Branch ko rej tōl jān branch būreejtōn ro, im ward ko rej tōl jān juon bisop.