



Par Russell M. Nelson

## Le plan fabuleux de notre Père céleste

Le plan de notre Père céleste pour nous est *fabuleux*. Ce que nous faisons dans cette vie a vraiment de l'importance. L'expiation du Sauveur est ce qui rend possible le plan de notre Père.

Le Sauveur a souffert afin de pouvoir nous reconforter, nous guérir et nous secourir en temps de besoin. Grâce à l'expiation infinie de Jésus-Christ, le plan de notre Père céleste est un plan parfait ! Il permet à chacun de *nous* de choisir *comment* nous allons vivre.

Je t'invite à commencer à « **penser de manière céleste** » ! Lorsque tu as un problème, pense de manière céleste ! Lorsque tu es éprouvé par la tentation, pense de manière céleste ! Lorsque la vie ou des proches te déçoivent, pense de manière céleste !

Si tu penses de manière céleste, tu auras le désir de prier plus souvent et plus sincèrement. Tu verras les épreuves sous un jour nouveau. Si tu penses de manière céleste, ta foi augmentera.

Dieu vit. Jésus est le Christ. Son Église a été rétablie afin d'être une bénédiction pour tous les enfants de Dieu. ●

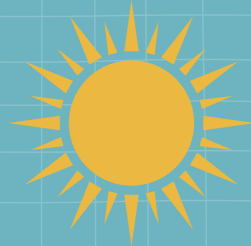


VENEZ À JÉSUS, TABLEAU DE MICHAEL MALM

### Penser de manière céleste:

avoir l'affection de l'esprit et suivre l'exemple du Sauveur

D'après « Pensez de manière céleste ! » Le Liahona, novembre 2023, p. 115-117.



« METTEZ  
JÉSUS-CHRIST  
EN PREMIER.  
CAR VOTRE  
VIE ÉTERNELLE  
DÉPEND DE VOTRE  
FOI EN LUI ET EN  
SON EXPIATION. »

Russell M. Nelson



## Pensez de manière céleste !

Le président Nelson nous enseigne que penser de manière céleste nous aide à faire de bons choix. Dans chaque soleil, dessine ou écris ce que tu peux faire pour suivre l'exemple du Sauveur.

