



เพื่อน ในเวลา เที่ยงคืน

ถ้าเพื่อนคนหนึ่งมาที่บ้านท่านตอนเที่ยงคืน
เพื่อขอขนมปัง ท่านจะ...



ให้เขา?

หรือ



เมिनน้ำหนึ?

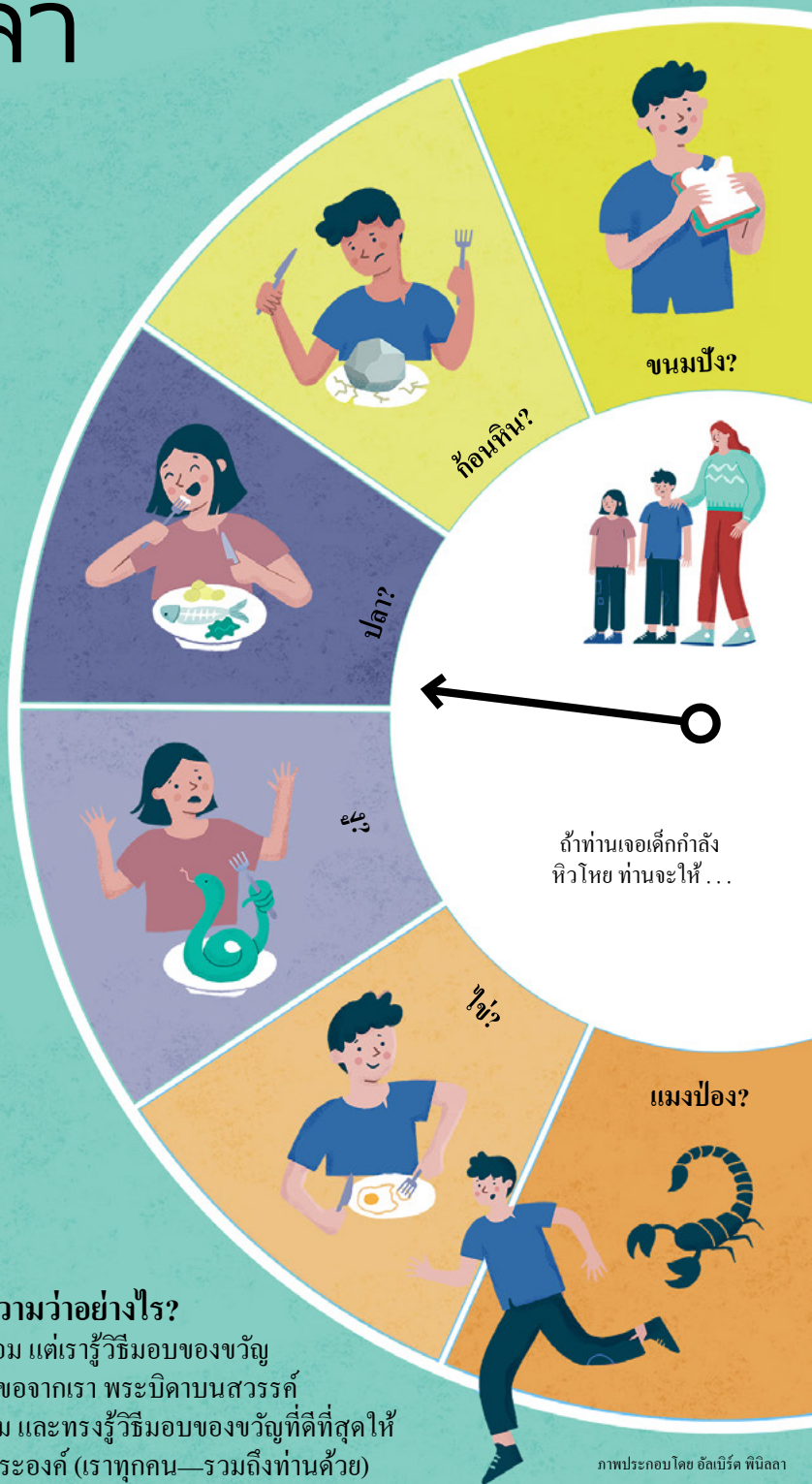
เฉลย:

พระเจ้าผู้ช่วยให้รอดทรงอธิบายว่าแม้แต่คนที่เข้านอนแล้ว หากถูกรบกวนตอนเที่ยงคืนก็ยังสามารถหยิบขนมปังให้เพื่อนถ้าเพื่อนรบกวนานพอ และพ่อแม่จะหยิบอาหารให้ลูกเมื่อลูกขอ

นี่หมายความว่าอย่างไร?

เราไม่ดีพร้อม แต่เรารู้วิธีมอบของขวัญที่ดีให้คนที่ขอจากเรา พระบิดาบนสวรรค์ ทรง ดีพร้อม และทรงรู้วิธีมอบของขวัญที่ดีที่สุดให้ลูกๆ ของพระองค์ (เราทุกคน—รวมถึงท่านด้วย)

พระองค์ทรงรักท่าน ทรงได้ยินคำสวดอ้อนวอนของท่าน (แม้ในเวลาเที่ยงคืน!) และทรงทราบความต้องการของท่าน พระองค์จะทรงช่วยเหลือท่านในเวลาและวิธีของพระองค์



ถ้าท่านเจอเด็กกำลัง
หิวโหย ท่านจะให้...