

E faapefea ona e iloa po o le Agaga Paia pe le o a'u lava?

—Uunaia i Pale.

Le Pele Uunaia,

Atonu e sili atu le taialaina o oe e le Agaga Paia nai lo le mea e te mafufau i ai. Afai ua papatisoina ma faamuina oe ma o loo e faia le mea sili e tausi ai poloaiga, o le a e “maua pea lona Agaga e faatasi ma [oe]” (Mataupu Faavae ma Feagaiga 20:77). Ae e faapefea ona e iloa?

O le Agaga Paia e taitaia i tatou e “fai mea lelei” (Mataupu Faavae ma Feagaiga 11:12) ma fesoasoani ia i tatou e “iloa ai le moni o mea uma lava” (Moronae 10:5). Afai e i ai sou manatu e fai se mea lelei po o se lagona o le alofa mo le Faola, atonu e mai le Agaga Paia!

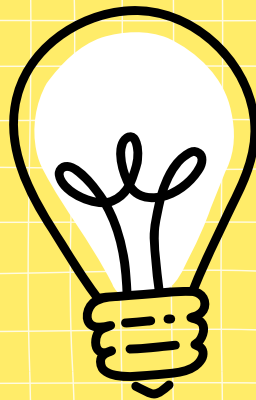
O le tele lava o taimi, e le faaogaina e le Agaga Paia se leo leotele pe avatu ia te oe se lagona tele. E filemu ma toafimalie. O le aoao e mulimuli i le Agaga Paia e ono manaomia le faataitai i ai.

E mafai ona e faia lena mea!

O Le Uo

O mafufauga ma lagona mai le Agaga Paia e faamalamalama ai lo tatou ala e toe foi atu ai i le Tama Faalelagi. Valivali matauila taitasi a o e faitauina nisi o auala e mafai ai e le Agaga Paia ona fesoasoani ia te oe.

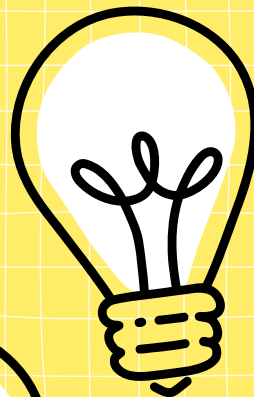
E mafai e le Agaga Paia ona . . .



faatumuina a'u i le alofa, olioli, filemu, faatuatua, ma le faamoemoe.

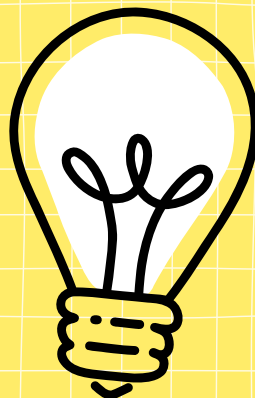


tuu mai ia te a'u ni manatu e fesoasoani ma auuna atu ai.



fesoasoani ia ou manatua mea lelei.

fesoasoani mai ia ou iloa e moni se mea.



fesoasoani ia ou malamalama i mea ua ou aoaoina.

