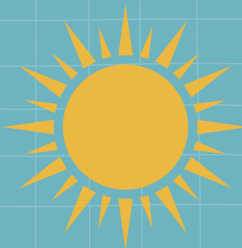




ដោយប្រធាន
វិស្វល គិម ណិលសុន



□ សូមដាក់ព្រះយេស៊ូវ
គ្រីស្ទជាចម្បងពីព្រោះ
ជីវិតដ៏នៅអស់កល្ប
ជានិច្ចរបស់បងប្អូនគឺ
អាស្រ័យលើសេចក្តី
ជំនឿរបស់បងប្អូន
ទៅលើទ្រង់ ។

ប្រធាន វិស្វល គិម ណិលសុន



សារលិខិតសន្និសីទមកពីព្យាករី

ផែនការដ៏អស្ចារ្យរបស់ព្រះវរបិតាស្នូតិ

ផែនការរបស់ព្រះវរបិតាស្នូតិសម្រាប់យើងគឺ អស្ចារ្យ ។ អ្វីដែលយើងធ្វើនៅក្នុងជីវិតនេះពិតជាសំខាន់ខ្លាំង
ណាស់ ។ ដោយយុទ្ធសាស្ត្ររបស់ព្រះអង្គសង្គ្រោះគឺជាអ្វីដែលធ្វើឲ្យផែនការរបស់ព្រះវរបិតាអាចដំណើរការទៅបាន ។
ព្រះអង្គសង្គ្រោះបានដកខ្លួនដើម្បីទ្រង់អាចលួងលោមយើងព្យាបាលយើងនិងជួយសង្គ្រោះយើងបាននៅក្នុងគ្រា
ដែលចាំបាច់ ។ ដោយសារដង្ហាយដ៏គ្មានទីបញ្ចប់របស់ព្រះយេស៊ូវគ្រីស្ទនោះផែនការរបស់ព្រះវរបិតាស្នូតិយើង
គឺជាផែនការដ៏ឥតខ្ចោះមួយ ! វាអនុញ្ញាតឲ្យ យើង ម្នាក់ៗជ្រើសរើស របៀប ដែលយើងនឹងរស់នៅ ។
ខ្ញុំសូមអញ្ជើញបងប្អូនឲ្យចាប់ផ្តើម គិតដល់សេចក្តីស្នេហា ។ នៅពេលដែលបងប្អូនមានបញ្ហាសូមគិតដល់
សេចក្តីស្នេហា ! នៅពេលជួបនឹងការល្អៗសូមគិតដល់សេចក្តីស្នេហា ! នៅពេលជីវិតប្រមុខស្បថទីស្រឡាញ់
បំបាក់ទឹកចិត្តបងប្អូន សូមគិតដល់សេចក្តីស្នេហា !
នៅពេលបងប្អូនគិតដល់សេចក្តីស្នេហានោះបងប្អូននឹងចង់អធិស្ឋានឲ្យបានញឹកញាប់និងកាន់តែស្មោះសង្ខារ
នេះ ។ បងប្អូននឹងមើលទៅការសាកល្បងតាមពន្លឺថ្មីមួយ ។ នៅពេលបងប្អូនគិតដល់សេចក្តីស្នេហានោះសេចក្តីជំនឿ
បងប្អូននឹងកើនឡើង ។
ព្រះមានព្រះជន្មរស់ ។ ព្រះយេស៊ូវគឺជាព្រះគ្រីស្ទ ។ សាសនាចក្ររបស់ទ្រង់ត្រូវបានស្តារឡើងវិញដើម្បីផ្តល់ការ
ដល់បុត្រាប្រើរបស់ព្រះទាំងអស់ ។ ●



ការគិតដល់សេចក្តីស្នេហា ៖
ការប្រយ័ត្នគំនិតខាងវិញ្ញាណ និងការធ្វើតាមគំរូរបស់ព្រះអង្គសង្គ្រោះ

បានតែសម្រួលមកពី គិតដល់សេចក្តីស្នេហា ! ០លីកាហ្វណា ខែវិច្ឆិកា ឆ្នាំ ២០២៣ ទំព័រ ១១៥-១១៧ ។



គិតដល់សេចក្តីស្នេហា !

ប្រធានណិលសុនបានបង្រៀនថាការគិតដល់សេចក្តីស្នេហាអាចជួយយើងឲ្យធ្វើការ
ជ្រើសរើសល្អបាន ។ នៅក្នុងអង្គនីមួយៗសូមគូរឬសរសេរនូវអ្វីដែលបងប្អូនអាចធ្វើ
បានដើម្បីធ្វើតាមគំរូរបស់ព្រះអង្គសង្គ្រោះ។

