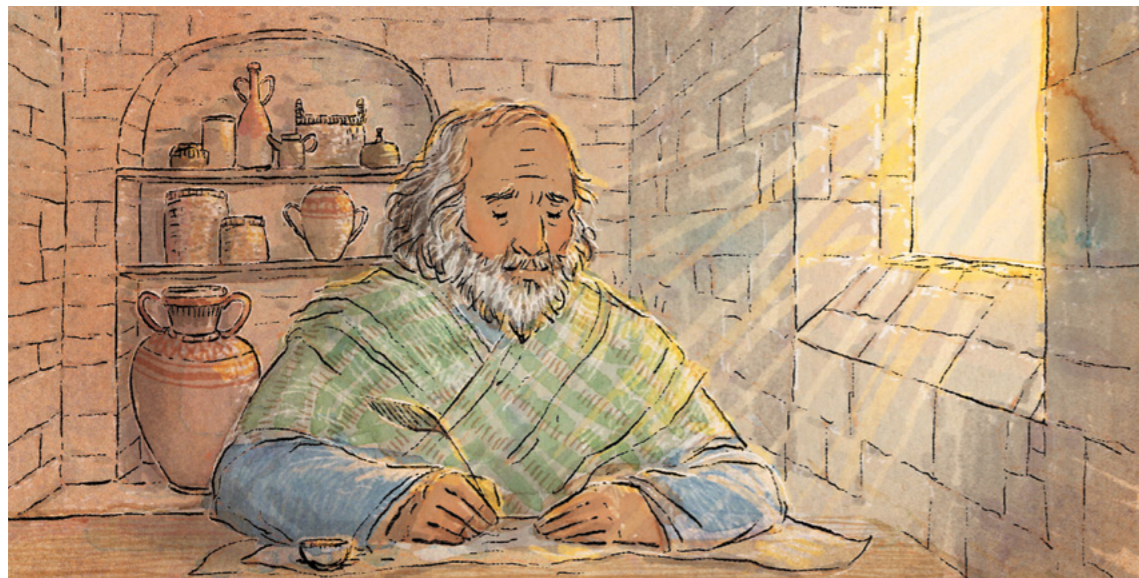


'Oku Pehē 'e Sēmisi "Kole 'e Ia ki he 'Otuá"



Na'e hoko 'a Sēmisi ko ha 'Aposetolo. Na'á ne ako'i 'a e ni'ihī kehē fekau'aki mo Sīsū Kalaisi. Na'á ne fai ha tohi ki he kakai na'e tui kia Sīsúú.



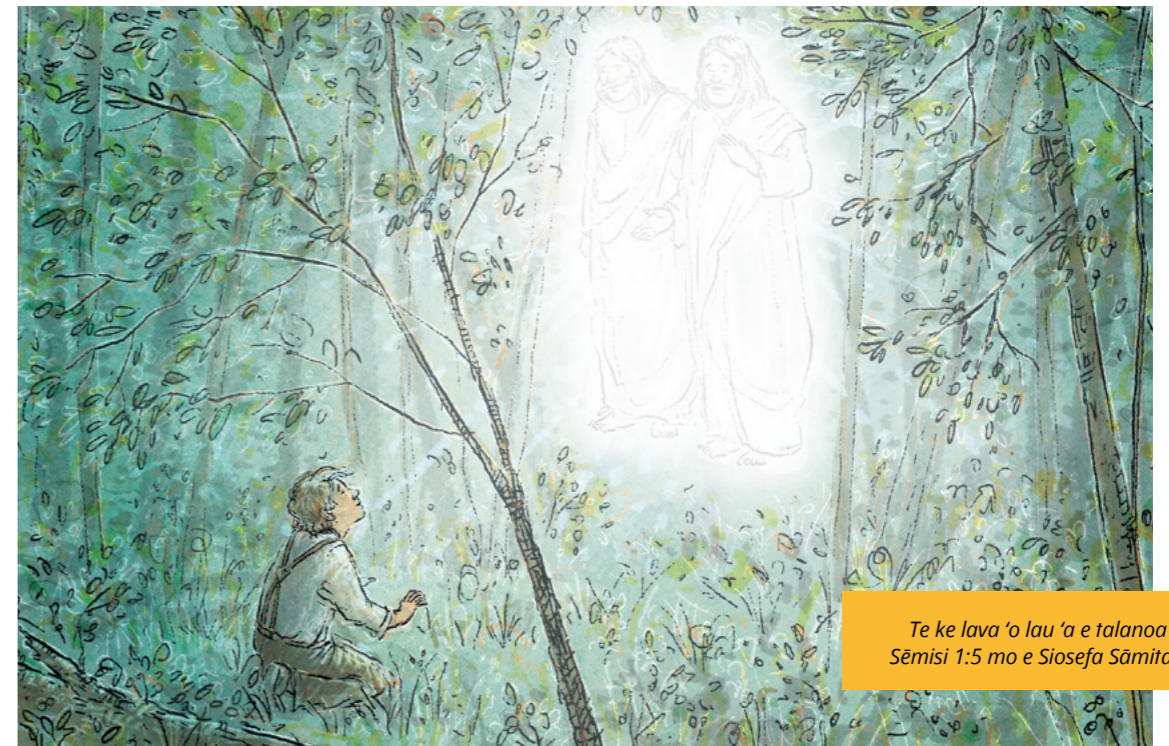
I he tohi 'a Sēmisi, na'á ne ako'i ai 'a e kakai ke nau lotu. Na'á ne talaange ke nau ma'u 'a e tuí. Na'á ne talaange te nau lava 'o kole ki he 'Otuá ke 'ilo'i 'a e me'a 'oku mo'oní.



Hili ha ngaahi ta'u 'e laungeau mei ai, na'e lau 'e Siosefa Sāmita 'a e tohi 'a Sēmisi 'i he Tohi Tapú.



Na'á ne fehu'i ki he 'Otuá pe ko e fē 'a e siasi ke kau ki aí.



Te ke lava 'o lau 'a e talanoa ko 'eni 'i he Sēmisi 1:5 mo e Siosefa Sāmita—Hisitōlia.

Na'e tali 'a e lotu 'a Siosefá! Na'e hā 'a e Tamai Hēvaní mo Sīsū Kalaisi kia Siosefa Sāmita. Na'á Na tokoni kiate ia ke fakafoki mai 'a e Siasi 'o Sīsū Kalaisi ki he māmaní. ●