

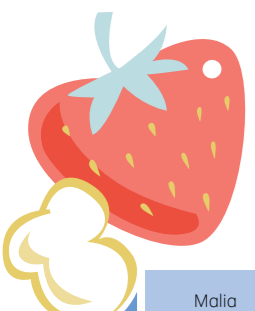
# KI 'I TAIMI FIEFIÁ

## FAKAKAUKAU 'I 'A E TĒPILE 'O E FOLOFOLÁ

'Oku fai 'e ha kaungāme'a 'e toko fā ha katoanga lau folofola. (Ilo, 'oku nau fakalata 'aupito.) 'Oku 'omi 'e he kaungāme'a takitaha ha tohi folofola 'e taha mei he ngaahi folofola 'oku faka'aonga'i 'e he Siasí, fakataha mo ha ki'i me'akai ma'ama'a 'e taha. 'I hono faka'aonga'i 'o e fanga ki'i tokoní, feinga ke 'ilo'i pe ko hai 'oku ha'u mo e tohi pea pehē ki he ki'i me'akai ma'ama'a. Faka'aonga'i 'a e tēpilé ke muimui'i 'a e ngaahi fehokotaki 'oku malava mo ta'emalavá. *Fakatokanga'i ange:* 'Oku tu'o taha pē hono 'omi 'o e ki'i me'akai ma'ama'a mo e tohi folofolá.

### FANGA KI'I TOKONI:

1. Na'e ha'u 'a e tokotaha 'oku sai'ia 'i he pateta fakapakú mo e tohi folofola 'oku 'i ai ha "ngaahi vahe" 'e 138.
2. Ko e popikoané 'a e me'akai ma'ama'a 'oku sai'ia taha ai 'a Sioseé.
3. 'Oku 'ikai ke sai'ia 'a Kelela 'i he fua'i'akaú ka 'okú ne sai'ia 'i he laukonga fekau'aki mo 'Épalahamé.
4. Na'e fiefia 'a Mākisi mo Siosé he na'e toe 'i ai mo ha taha kehe na'e ha'u mo e pateta fakapaku.
5. Na'e fakakaukau 'a e tokotaha 'oku sai'ia 'i he fua'i'akaú ke 'omi ha tohi mei he Tohi Tapú.
6. 'Oku sai'ia pē 'a Malia 'i he popcorn pe pateta fakapakú.



		Tohi Folofolá				Ki'i me'akai ma'ama'a			
		Fuakava Motu'á	Fuakava Fo'ou	Tohi 'a Molomoná	Tokáteline mo e Ngaahi Fuakavá	Pateta Fakapaku	Fua'i'akaú	Lole	Popcorn
Hingoa	Malia								
	Siosé								
	Kelela								
	Mākisi								
Ki'i me'akai ma'ama'a	Pateta Fakapaku								
	Fua'i'akaú								
	Lole								
	Popcorn								



## FIKA FAKAMISITELÍ

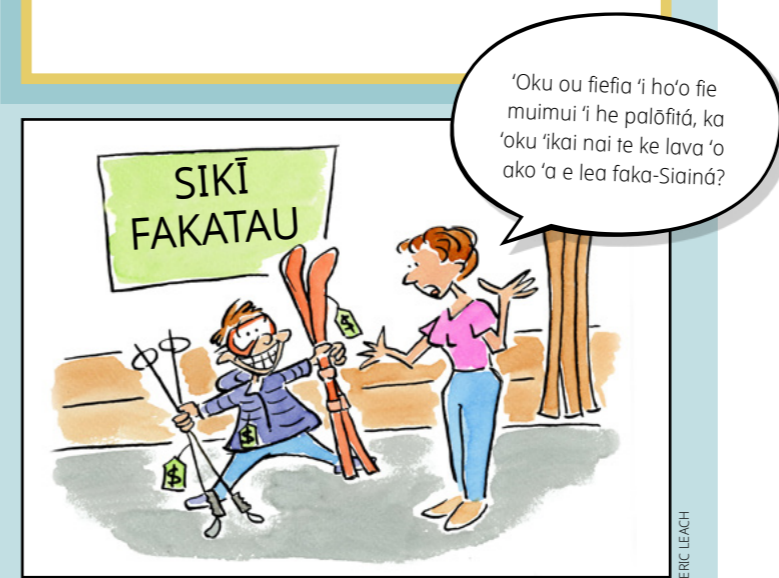


'I he ongoongolelé, "'Oku 'i ai mo'oni ha me'a ko ha mo'oni tu'uloa—ta'e-mafakamatala'i, mo'oni ta'efeliliuaki" (Dieter F. Uchtdorf, "What Is Truth?," [fakataha lotu 'a e Potungāue Ako 'a e Siasí, 13 'o Sānuali, 2013], Gospel Library). 'Oku 'ikai pē ke teitei liliu 'a e tali ki he palopalema fika ko 'ení—tatau ai pē pe ko e hā 'a e mata'ifika te ke kamata 'aki. 'Ahi'ahi'i iai!

1. Fili pē ha fa'ahinga mata'ifika.
2. Tānaki atu e 3.
3. Liunga ua ia.
4. Kole 'a e fā.
5. Vahevahe 'aki 'a e 2.
6. Kole mei ho'o 'uluaki mata'ifiká.

'Oku tatau ma'u pē 'a e tali mo e \_\_\_\_\_.

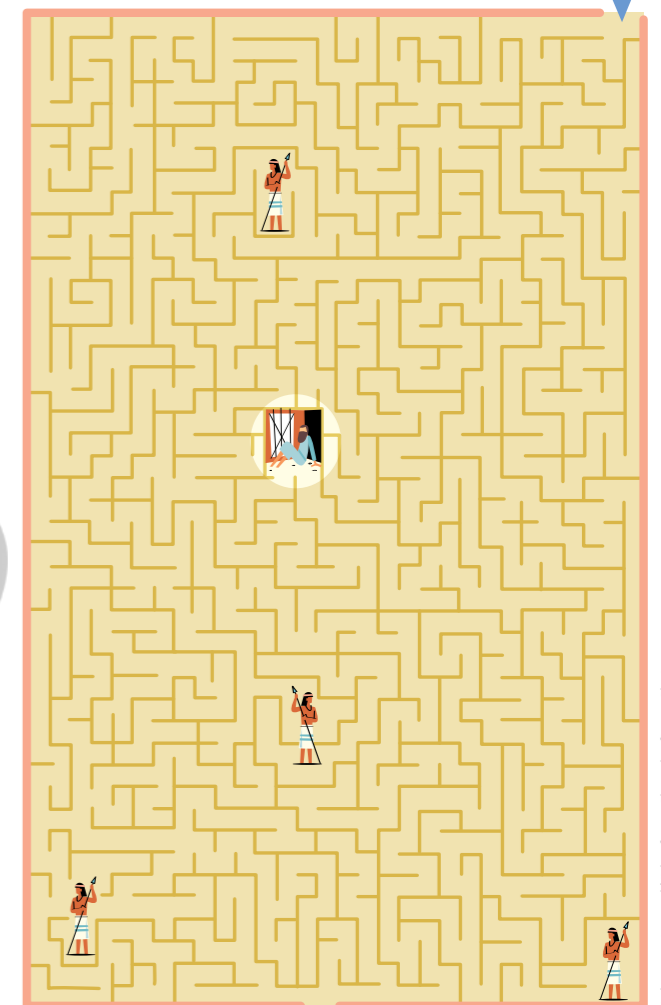
Ma'u 'a e ngaahi talí 'i he peesi 31.



(Na'e sai'ia 'a Palesiteni Lāsolo M. Nalesoni 'i he sikī mo hono ako 'o e lea faka-Siainá.)

## FAKAHAOFI 'A E PŌPULÁ

Te ke lava nai 'o fakahaofi 'a e pōpulá mei he kolotau 'o e kau Leimaná? Kuo pau ke ke fou atu 'i hono kotoa 'o e kau le'ó, kumi ho hala ki he pōpulá, peá ke foki 'i ha hala kehe mei he hala na'á ke ha'u aí. (Ki ha talanoa mo'oni fekau'aki mo hono fakahaofi 'o e kau pōpulá, vakai, 'Alamā 55.)



Fakatārā 'o e tali 'i he feso, ChurchofjesusChrist.org.