

Mālō e Lelei mei NIKALĀKUĀ!

Ko Nikalākuā ko ha fonua ia 'i 'Amelika Lotoloto.
'Oku nofo ai ha kakai 'e meimei toko 7 miliona!

KO HONO FAKAMAFOLA 'O E ONGOONGOLELEÍ

Na'e omi 'a e kau fuofua faifekau ki Nikalākuā 'i he ta'u 1953. 'I he taimi nī 'oku 'i ai ha kāingalotu 'o e Siasí 'e toko 100,000 tupu! 'Oku 'i ai foki mo ha tempale 'oku lolotonga langa.

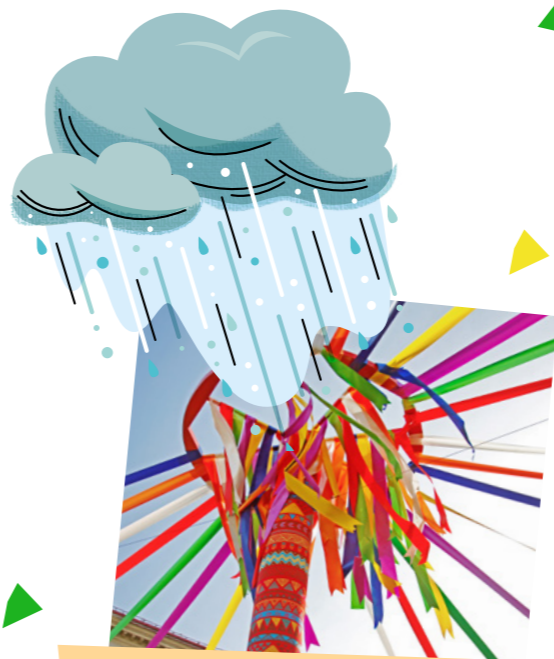


FANGA 'ANGA 'I HE ANOVAI NIKALĀKUAĀ

'Oku lava ke mo'ui 'a e fanga 'angá (bull sharks) 'i he tahí mo e anovai. 'Oku 'uhinga 'eni te nau lava 'o mo'ui 'i he ngaahi 'ōsení, vaiatafé, mo e ngaahi anovai! Na'a nau kakau mei he Tahí 'Atalanitiki 'i ha vaiatafé lōloa ke nofo 'i he Anovai Nikalākuā.

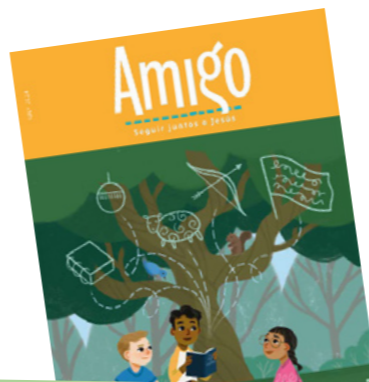
¿Nahki sma?

'Oku 'uhinga ia ki he "Okú ke fēfē hake?" 'i he lea faka-Misikiti!



PALO TE MAIŌ (PALO DE MAYO)

'Oku fakahoko 'e he kakai 'i Nikalākuā ha katoanga lahi 'oku ui ko e Palo te Maiō 'i he hoko mai 'a e fa'ahita'u 'uhá. 'Oku nau teuteu'i ha fu'u 'akau pe fu'u pou 'oku 'i ai ha ngaahi loufau lanu faka'ofa'ofa ke nau hulohula takai mo fiefia ai 'i he māhiná kakato.



LEA FAKAFONUĀ

Ko e lea faka'ofisialé 'a e lea faka-Sipeiní. 'Oku 'i ai foki mo ha kakai 'e ni'ihí ko 'enau lea fakafonuá ko e Misikito, Sumo, mo Lama.

'O TA FAKATATA 'A DAVE KLUG



Suisí (Chuwis)

Ko e Suisí ko e va'inga ia 'a e fānaú 'i Nikalākuā. Ke fai e va'inga ko 'eni, te ke fiema'u ha fanga fo'i piini lanu mata (pe 'ū va'akau) mo ha fo'i luó 'i he kekelé (pe ko ha ipu). 'Oange ha fo'i piini lanu mata 'e nima ki he tokotaha va'inga takitaha. 'E lī tahataha 'e he tokotaha va'inga 'uluakí 'a e piini lanu matá ki he loto luó. Kapau 'e hala hanau fo'i lī 'e taha, te nau ta'ofi ai kae hoko leva 'a e tokotaha hokó. Ko e fuofua tokotaha ke tō kotoa 'ene fanga fo'i piini lanu mata 'e nimá ki he luó, ko ia 'e mālohí!



FOUNGA
FEIME'ATOKONÍ

Kaiopinitō (Gallopinto)

'Oku tokolahi ha kakai 'i Nikalākuā ko 'enau me'akai faka'ahó ko e laisé mo e pīnī. Ko ha founga 'eni te ke lava 'o 'ahí'ahí'!

1. Fakamafana ha **sepuni lolo lalahi (tablespoon) 'e 2** mo e **½ onioni engeenga kuo tofitofi**. Heu 'i ha miniti 'e 5.
2. Heu ki ai ha **ipu laise hinehina 'e 1 1/2** 'i ha miniti 'e 2 ki he 3.
3. Tānaki atu ha **māsima** mo e **ipu vai 'e 3**. To'o 'a e tengá poló mei ha **vaeua'i polo lanu mata** pea huá'í 'i 'olunga.
4. Tāpuni'i pea haka 'i ha miniti 'e 15 kae 'oua kuo mei maha 'a e vaí.
5. To'o 'a e polo kuo mohó pea heu ki ai ha **ipu piini lanu kulokula pe lanu 'uli'uli kuo 'osi haka 'e 2** mo e **1/2 sepuni-tī kálíki pauta**. Haka ai 'i ha miniti 'e 10.

Fakapapau'i 'oku tokoni atu ha taha lahi!