



Ko e Kau Ngāue 'i he Ngoue Vainé



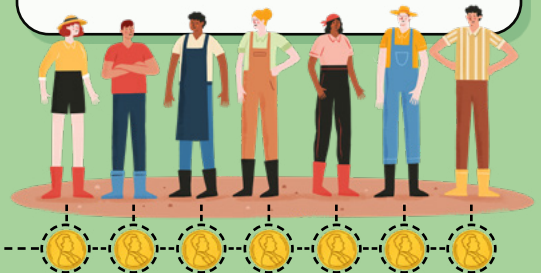
'I ha pongipongi 'e taha, nā'e fakangāue'í ai 'e ha tangatá ha kau ngāue ke tokoni kiate ia 'i he'ene ngoue vainé. 'Okú ne talaange te ne totongi kinautolu takitaha 'aki ha pa'anga 'e taha.



Nā'e tu'ō fā 'i he 'aho ko iá, 'a hono fakangāue'í 'e he tangatá ha kau ngāue tokolahi ange mo palōmesi ke totongi kiate kinautolu 'a e me'a 'oku totonú.



'I he faka'osinga 'o e 'ahó, nā'á ne 'oange ki he tokotaha ngāue takitaha 'a e pa'anga lahi tatau, neongo nā'e ngāue fuoloa ange hā ni'íhi 'i ha ni'íhi kehe.



Nā'e lāunga 'a e kau ngāue nā'a nau ngāue 'i he 'aho kakatá 'o pehē 'oku 'íkai ke faitotonu 'a e tangatá.

Ka 'okú ne fakamanatu kiate kinautolu nā'a nau takitaha ma'u 'a e me'a ne nau loto-fiemālie ki ai 'i he kamata'anga 'o e 'ahó pea nā'e 'aonga 'a e anga'ofa 'a e 'Eiki ki he kau ngāu'é kotoa.



Ko e Foungá, 'Ikai Ko e Taimí

“Oku ou fakamo'oni atu ki he mālohi fakafo'ou 'o e 'ofa 'a e 'Otuá pea mo e mana 'o 'Ene 'alo'ofá. *Ko e me'a pē 'okú Ne tokanga ki aí, ko e tui ko ia 'okú ke ma'ú, kae 'ikai ko e taimi nā'a ke ma'u aí.*”

'Eletá Jeffery R. Holland 'o e Kōlomu 'o e Kau 'Aposetolo 'e Toko Hongofulu Mā Uá, "Ko e Kau Ngāue 'i he Ngoue Vainé," konifelenisi lahi 'o 'Epeleli 2012 (*Ensign pe Liahona*, Mē 2012, 31).

KO E HĀ TE TAU LAVA 'O AKÓ?

Hangē pē ko e 'alo'ofa 'a e tangatá ki hono kotoa 'o 'ene kau ngāu'é, 'oku 'alo'ofa mai 'a e 'Otuá kiate kinautolu. 'Okú Ne finangalo ke tau ha'u kotoa 'o kau fakataha mo la 'i Hono pule'angá. 'Okú 'íkai teitei tōmui ke hū pe foki ki he hala 'o e fuakavá pea feinga ke hoko 'o hangē ko e Fakamo'uí. Pea te Ne lava 'o tāpuekina kinautolu. 'Okú 'íkai totonu ke tau meheka 'i he taimi 'oku fili ai e 'Otuá ke tāpuekina foki mo e ni'íhi kehé. Ka te tau lava 'o fiefia kiate kinautolu pea fiefia 'i he ngaahi me'a kuo foaki mai 'e he 'Otuá ma'atautolú. Pea ko ha tāpuaki foki mo e taimi 'oku tau faka'aonga'í ke ngāue ai 'i he ngoue vainé 'a e 'Otuá!