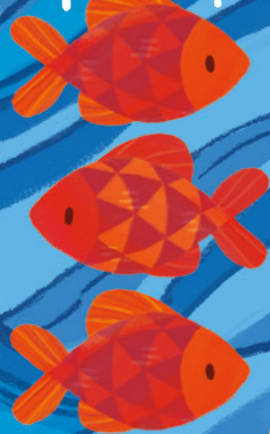




Mulimuli ia Iesu i POTUKALE



FEI-
LOAI IA
MATILDE!



E Uiga ia Matilde

- TAUSAGA:** 5
- MAI:** Eria o Lisbon, Potukale
- GAGANA:** Potukale
- AIGA:** Matilde, Tina, Tama, ma se tuagane ma se uso laitiiti
- SINI MA MITI:** Ia avea ma se fomai



Auala e Mulimuli ai Matilde ia Iesu

I se tasi aso, na ta'u atu ai e le tina o Matilde ia te ia ua manao le uarota e ao mai ni meataalo. O meataalo e mo tamaiti na vave tuua o latou lava atunuu. Sa fesili atu le tina o Matilde pe i ai ni ana meataalo vaivai e faaso'a atu ia i latou. O le a fesoasoani meataalo ia i latou e lagona ai le faaitiitia o le fefe i la latou malaga.

I le taimi muamua sa lei manao Matilde e faaso'a atu ana meataalo. Ona ia mafau-fau lea i le fiafia o le a maua e tamaiti pe a maua se meataalo. Sa mafau-fau o ia i le ala na fesoasoani ai Iesu Keriso i isi. O le aso na sosoo ai, sa ia fesoasoani ai e piki nisi o manu vaefa momi e faaso'a atu. Sa fiafia o ia i lona loto aua sa mafai ona ia fesoasoani i tamaiti ia maua se lagona lelei. Sa fiafia o ia e mulimuli ia Iesu. ●

O ATA NA TUSIA A ANNA DAVIS/COURT

E Mafai Foi Ona E Mulimuli Ia Iesu!

E tele auala e mulimuli ai ia Iesu. E mafai faapefea ona e mulimuli ia te Ia? Tusi ma ta'u mai ia i matou!



O Mea e Fiafia i ai Matilde

NOFOAGA: O le matafaga



TALA E UIGA IA IESU: O Lona fanau mai

FUALAAU AINA: Pea



LANU: Piniki

MATAUPU I LE AOGA: Tusigaata

