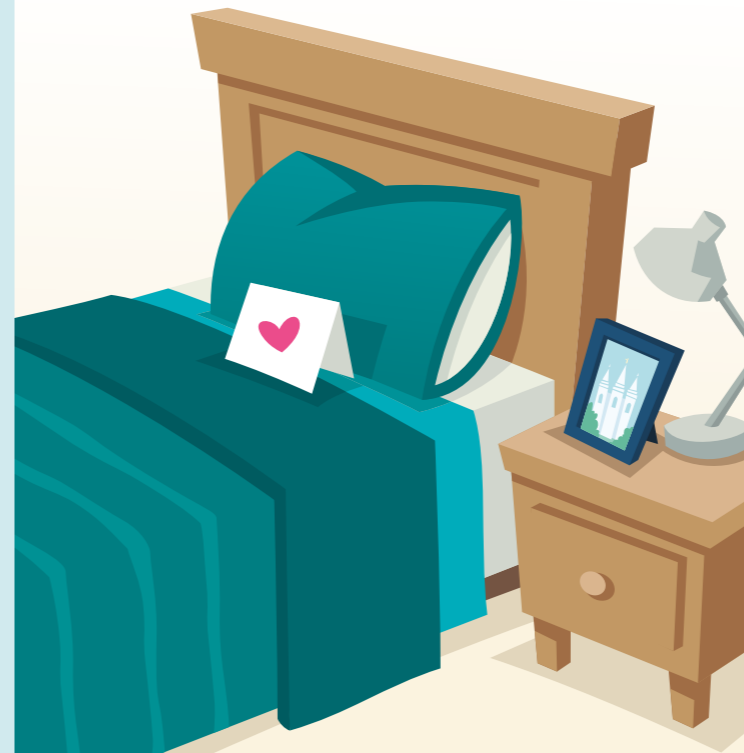




Lahi 'a e Ngaahi Founga ke Pehē ai "Oku ou 'Ofa 'Iate Koe"

'E tokoni fēfē 'a Tulina ki hono tuonga'ane?



Fai 'e Juliann Tenney Doman

(Makatu'unga 'i ha talanoa mo'oni)

Na'e hoko 'a e talanoa ko 'eni 'i he 'Iunaiteti Siteiti 'o 'Ameliká.

Na'e pehē ange 'e he tamai 'a Tuliná, "Tau kamata 'i 'etau fakataha alēlea fakafāmilí 'aki ha lotu."

Na'e tū 'ulutui 'a Tuliná 'i he tafa 'aki hono ngaahi tuonga 'ané mo e tokouá kae fai 'e hono tuonga 'ane ko Teilá 'a e lotú. Pea nau tangutu kotoa ki lalo.

Na'e pehē ange 'e Teti, "'Oku ou fie talanoa mo Mami fekau 'aki mo 'Ātama." Na'e hoko 'a e tuonga- 'ane 'o Tuliná ko 'Ātama ko ha faifekau. Na 'á ne mavahe 'i he māhina 'e tolu kuo hilí, pea na'e 'ofa lahi 'a Tuliná kiate ia.

Na'e pehē ange 'e Mami, "'Okú ne foki mai mei he 'ene ngāue fakafaifekau 'i he uiké ni."

Na'e 'ohovale 'a Tuliná. 'Okú ne sai pē? ko 'ene fakakaukaú ia.

"Ko e hā? Anga fēfē?" ko e fefu 'i ia 'a Teilá.

Na'e pehē ange 'e Mami, "Kuo ne fefa 'uhi mo e loto-hoha 'á mo e loto-ta 'ota 'omiá. 'A ia 'oku 'uhinga ia 'oku lahi 'a e ongo 'i hoha 'a mo e loto-mamahi 'oku fefa 'uhi mo iá. Te ne ma 'u ha tokoni mei he kau toketā 'i hení, 'o hangē pē ko ha motu hono va 'e pe puke."

Na'e 'ikai 'ilo 'e Tuliná pe ko e hā e me 'a te ne lea 'aki. Na'e 'i ai hano ngaahi kaungāme 'a na'e foki vave mai honau ngaahi tokouá mo e tuonga 'ané mei he 'enau ngāue fakafaifekau ke ma 'u ha tokoni mei ha toketā.

'E sai pē nai 'a 'Ātama?

"'Oku tau fie fai 'a e me 'a kotoa te tau malavá ke tokoni kia 'Ātama. Kātaki mu'a 'o lotu ke ke 'ilo 'i 'a e founga te ke lava ai 'o tokoni ki homou tokouá/tuonga- 'ané" ko e kole ange ia 'a Teti.

Na'e kamokamo pē 'a Tuliná mo hono ngaahi toko- uá mo e tuonga 'ané.

Na'e pehē 'e mami, "Te mou lava 'o 'eke mai ha fa 'ahinga fefu 'i pē mo talamai homou ngaahi ongó 'i ha fa 'ahinga taimi pē. 'Okú ma 'ofa mo 'oni 'iate kimoutolu." Na'e lele 'a Tuliná ke fā 'ofua kiate ia, pea kau atu mo e toenga 'o e fāmilí he fā 'ofuá.

'I he ngaahi 'aho si 'i hono hokó, na'e fakakaukau 'a Tuliná kia 'Ātama. Na 'á ne lotua 'a e me 'a te ne lava 'o fai ma 'aná. Na 'á



NGAAHI TĀ FAKATĀ 'A SAMMIE FRANCIS

ne fakakaukau ki ha ngaahi taimi na 'á ne ongo 'i hoha 'a pe mamahi ai pea mo e lahi hono tokoni 'i ia 'e hono fāmilí. Ka na'e hangē 'a e loto-hoha 'á mo e loto-ta 'ota 'omiá ha ngaahi me 'a lalahí.

Na'e fefu 'i ange 'e Tuliná kia mami. "Ko e hā te u lava 'o fai ke tokoni kia 'Ātama?"

Na'e pehē ange 'e Mami, "He 'ikai ke tau lava 'o liliu e ongo 'a 'Ātamá. Ka te tau lava 'o poupu 'i ia mo faka- haa 'i 'oku tau tokanga kiate ia."

Na'e talaange 'e Tuliná, "Te tau lava 'o 'ofa 'iate ia!"

Na'e malimali 'a Mami mo fā 'ofua kiate ia. "Ko e me 'a lelei taha ia te tau lava 'o faí."

Na'e 'ilo 'i 'e Tuliná na'e lahi ha ngaahi founga ke pehē ai "'Oku ou 'ofa 'iate koe," na 'a mo e taimi 'oku 'ikai lea 'aki ai iá. 'I he taimi na'e fai ai 'e hono

fāmilí ha ngaahi me 'a lelei ma 'ana pe fā 'ofua kiate iá, na 'á ne 'ilo 'i 'oku nau 'ofa 'iate ia. 'E lava 'e Tuliná 'o fai ia ma 'a 'Ātama!

Na'e fakakaukau 'a Tuliná te ne lava 'o kamata fakahaa 'i 'ene 'ofa kia 'Ātamá 'i he taimí ni. Na 'á ne faka 'aonga 'i 'a e sioká ke tohi ha pōpoaki ma 'ana 'i he saitiuoká. Na 'á ne fūfuu 'i takai 'i he falé ha fanga ki 'i tohi lelei. Na 'á ne tokoni 'i hono ngaahi tokouá mo e tuonga 'ané ke fa 'u ha lea talitali. Na'e pehē ai, "Eletā Toasoni, 'oku talitali lelei koe ki 'api! 'Oku mau 'ofa atu!"

'I he 'aho hono hokó, na'e 'alu 'a e fāmilí 'o Tuliná ki he mala 'e vakapuná. Na'e tokoni 'a Tuliná ki hono ngaahi tokouá mo e tuonga 'ané ke pukepuke 'a e faka 'ilonga kuo nau ngaohí. 'I he hū mai 'a 'Ātama 'i he matapaá, na'e lele 'a Tuliná mo hono fāmilí ke fā 'ofua kiate ia.

"'Oku ou 'ofa 'ia koe 'Ātama!" Ko e lea ange ia 'a Tuliná.

'I he 'enau a 'u ki 'apí, na'e puke 'e Tuliná 'a e nima 'o 'Ātamá 'o taki atu ia ki he saitiuoká ke sio ki he me 'a na 'á ne tohi.

Na'e lau 'e 'Ātama 'o pehē, "'Oku mau laukau 'aki koe, 'Eletā Toasoni." Na 'á ne sio hake ki he 'enau mātu 'á mo e ngaahi tokouá mo e tuofāfiné. "Fakamā- lō atu ki he taha kotoa." Na 'á ne kuku e nima 'o Tuliná.

Na'e mavahe 'a 'Ātama ke tuku 'ene katoletá 'i hono lokí. 'I he 'ene foki mai, na 'á ne malimali. "'Oku 'ilo nai 'e ha taha ko hai 'okú ne fai 'a e ngaahi me 'a lelei 'i hotau fale? Na 'á ku toki ma 'u ha ki 'i tohi fakapulipuli 'i hoku piló." Na 'á ne fakakuitaha kia Tuliná.

Na'e malimali 'a Tuliná. Na'e 'ikai ke ne fa 'a tatali ke fakakaukau 'i ha ngaahi founga lahi ange ke ne pehē ai "'Oku ou 'ofa 'iate koe!" ●

Ko e Hā 'a e Loto-Hoha'a mo e Loto-Ta'ota'omia?

'Oku 'i ai e taimi 'e ni'hi 'oku fefa 'uhi 'a e kakai mo ha ongo 'i hoha'a pe manavasí. 'Oku ui 'eni ko e **loto-hoha'a**. Mahalo foki te nau toe fefa 'uhi mo ha ongo 'i loto mamahi. 'Oku ui 'eni ko e **loto-ta'ota'omia**. Ko e loto-hoha'a mo e loto-ta'ota'omia ko ha ongo fokoutua ia 'okú ne uesia 'a e 'atamaí, hangē ko e ngaahi fokoutua kehe 'okú ne uesia 'a e sinó. 'E lava ke ma 'u 'e he kakai 'oku nau loto-hoha'a pe loto-ta'ota'omia ha tokoni mei ha toketā. Te tau lava 'o 'ofa 'iate kinautolu mo feinga ke mahino 'i mo tokoni kinautolu. Kapau 'okú ke faingatā'ā, talanoa ki ha taha lahi mo falala'anga ke ma 'u ha tokoni.