

'Oku ou fu'u loto-mamahi mo 'ita 'aupito 'i he taimi 'oku 'ikai hoko ai 'a e ngaahi me'á 'o fakatatau mo e me'a ne u fiema'ú. Ko e hā ha me'a te u lava 'o fai?

—Loto-fo'i 'i Kuepeki

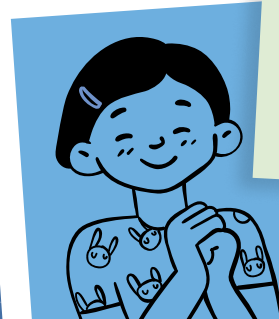
'Alā Si'i Loto-fo'i,

'Oku tau ongo'i loto-mamahi pe 'ita kotoa 'i he taimi 'oku 'ikai hoko ai 'a e ngaahi me'á 'o hangē ko 'etau fiema'ú. Manatu'i 'oku 'ofa 'a e Tamai Hēvaní mo Sīsū Kalaisi 'iate koe pea 'okú Na fiema'ú 'a e lelei tahá ma'au. Te Na lava 'o tokoni'i koe 'i he ngaahi ongo faingata'á. Ko e taimi 'e ni'ihi 'oku tau tupulaki lelei taha 'i he taimi 'oku hoko ai e faingata'á!

Kapau te ke kei ongo'i loto-fo'i pē, talanoa ki ha taha lahi falala'anga. Hili iá peá ke 'ahi'ahi'i ha taha 'o e ngaahi fakakaukau ko 'ení. Hiki foki mo ha ni'ihi 'o ho'o ngaahi fakakaukau.

'E lelei 'a e me'a kotoa pē.

Ko e *Kaume'á*



Ko e Me'a 'e Lava Ke U Fai

- Miihi'i fakamanava lōloa ho'o mānavá pea lotua ha tokoni.
- Vā'inga 'i tu'a pe fai ha me'a kehe ke kī'i mālōlō ai.
- Tohi pe tā fakatātā 'eku ngaahi ongó.

• _____

• _____

Ko e Me'a 'e Lava Ke U Lea 'Akí

- "'Oku 'ofa 'a e Tamai Hēvaní mo Sīsū Kalaisi 'iate au pea te Na tokoni'i au."
- "'Oku ou kei ako pē, pea te u lava 'o toe feinga pē."
- "'Oku ou fai hoku lelei tahá, pea te u sai pē!"

• _____

• _____