

ATAVALI MASIMA

Na fetalai atu Iesu Keriso i Ona soo, "O outou o le masima o le lalolagi" (Mataio 5:13). O le masima o se mea masani e mafai ona faaoga mo le tele o mea ofoofogia. Fai le ata leni ma mafaufau i nisi o mea ofoofogia e mafai ona e faia faatasi ma le fesoasoani a le Atua!

1. I luga o se fasipepa, faaoga le kelu e tusi ai se ata. E mafai ona e tusia soo se mea e te fiafia i ai!
2. Sasaa le masima i luga o le pepa. Taumafai ia tele se masima e pipii i le kelu i le mea e mafai ai. Lulu ese le masima sa totoe i totonu o se pesini.
3. Toe fai le Laasaga 2 seia oo ina kava atoa le kelu i le masima.
4. Fufui le pulumu vali i totonu o vali ma faapa'i lemu atu le pulumu vali i lau mamamu masima. E tatau ona sosolo atu le lanu i le masima. (O le tele o le vai o lau vali, o le lelei foi lena o le sosolo o le lanu.)
5. Tuu lau ata e faamago i le po.



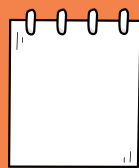
O LE A E MANAOMIA:



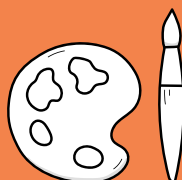
masima



kelū vaivai



pepa mafafafa



vali vai ma se pulumu vali