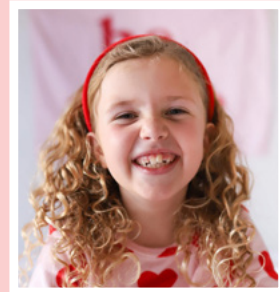


# E nehenehe au e ani ia vetahi 'ē 'ia pe'e ia Iesu

*Mai ia Nephi, e nehenehe 'oe e haere e rave i tā te Fatu i fa'ae mai.  
(Hi'o 1 Nephi 3:7.)*

E rave rahi rāve'a e nehenehe ai 'oe e ani ia vetahi 'ē 'ia pe'e ia Iesu Mesia. 'A tāmata hō'ē 'aore rā e piti o te mau mand'o i raro nei. 'Aore rā 'a pāpā'i i tō 'oe iho mand'o !

- 'A ani i te hō'ē tā'ata 'ia haere mai i te purera'a nā muri ia 'oe.
- 'A tāvini i te hō'ē tā'ata 'e te hō'ē hoa.
- 'A ani i te hō'ē tā'ata 'ia haere mai i te hō'ē 'ātivitē nā te 'Ēkālēsia.
- E māta'ita'i 'āmui i te hō'ē video.
- Hāmani 'e te hō'ē hoa i te hō'ē 'ohipa rima'i i roto i « Te tahi 'ohipa e rave nō te *Mai, pe'e mai* ».



I tō'u bāpetizora'ahia, 'ua ani manihini au i tō'u hoa nō te fare ha'api'ira'a, 'o tē 'ore e haere mai nei i tā mātou fare purera'a. E mea 'oa'oa roa ia, 'ia haere mai 'oia 'e tōna 'utuāfare.

**Sofia D., 8 matahiti,  
Alberta, Canada**



**'A pure 'e 'a fa'anaho e nāhea 'oe i te ani 'ia vetahi 'ē 'ia pe'e ia Iesu. Pāpā'i i tā 'oe fa'anahora'a i raro nei.**

Handwriting practice lines consisting of a solid top line, a dashed middle line, and a solid bottom line.

'A fa'a'ite mai e aha tā 'oe i rave ! 'A haere i te tāpo'i nō muri nō te hi'o e nāhea rā.

