

ตามล่าหาสมบัติ ในโบสถ์

โบสถ์คือสถานที่ที่ท่านเรียนรู้ สนุกสนาน และช่วยเหลือผู้อื่นได้
ดูว่าท่านทำได้กี่อย่างในรายการนี้!



ทักทายกับอธิการ
หรือประธานสาขา



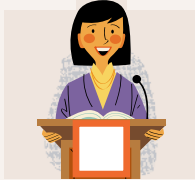
ช่วยจัดเก้าอี้
หรือเก็บขยะ



ฝึกร้องเพลงสวด
หรือเพลงปฐมวัย



เสนอความช่วยเหลือ
ในปฐมวัย



ฟังคำพูดระหว่าง
การประชุมศิษย์รุ่นเล็ก



เรียนรู้ชื่อคนใน
ปฐมวัย



แบ่งปันพระ
คัมภีร์กับคนอื่น



ขอบคุณครูปฐมวัย



ฟังผู้อื่นขณะที่
พวกเขาพูด



ตอบคำถาม
ในชั้นเรียน



ขอ คู่มือสำหรับเด็ก
จากผู้นำปฐมวัย



พูดคุยกับคนที่
เพิ่งมาใหม่

วอร์ดและสาขา

วอร์ด หรือ สาขา คือกลุ่มคนที่มารวมตัวกันเพื่อเข้าโบสถ์ สาขาเล็กกว่าวอร์ด
สาขาจะนำโดยประธานสาขาและวอร์ดจะนำโดยอธิการ