

Skąd mam wiedzieć, czy to Duch Święty czy ja?

— Natchniony w Paryżu

Drogi Natchniony,

Duch Święty może prowadzić Cię w większym stopniu, niż myślisz. Jeśli przyjąłeś chrzest i konfirmację, i robisz wszystko, co w Twojej mocy, by przestrzegać przykazań, „zawsze [będziesz mógł] mieć z sobą Jego Ducha” (Doktryna i Przymierza 20:77). Ale jak możesz stwierdzić, że Go masz?

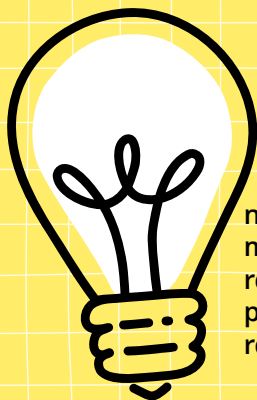
Duch Święty nakłania „do czynienia dobra” (Doktryna i Przymierza 11:12) i pomaga „poznać prawdę o wszystkim” (Ks. Moroniego 10:5). Jeśli pomyślałeś o zrobieniu czegoś dobrego lub poczułeś miłość do Zbawiciela, źródłem tych wrażeń jest prawdopodobnie Duch Święty! Przez większość czasu Duch Święty mówi po cichu i nie wypełnia uczuciem całego Twojego istnienia. Jest cichy i spokojny. Podążanie za głosem Ducha Świętego wymaga praktyki.

Możesz się tego nauczyć!

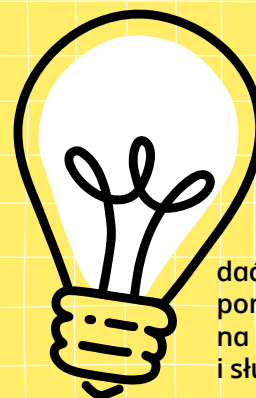
Przyjaciel

Myśli i uczucia pochodzące od Ducha Świętego oświetlają naszą ścieżkę prowadzącą z powrotem do Ojca Niebieskiego. Pokoloruj każdą żarówkę, gdy będziesz czytać o kilku sposobach, na jakie Duch Święty może ci pomóc.

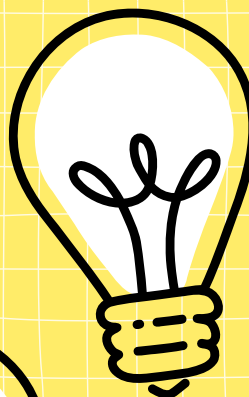
Duch Święty może...



napełnić mnie miłością, radością, pokojem, wiarą i nadzieją,

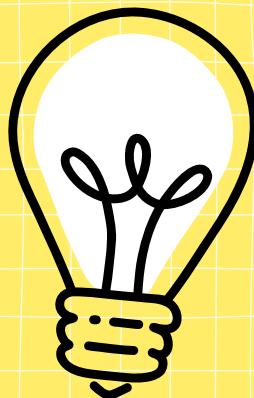


dać mi pomysły na pomoc i służbę,



pomóc mi pamiętać o dobrych rzeczach,

pomóc mi w rozpoznaniu prawdy,



pomóc mi zrozumieć to, czego się ucę.

