

Mā'imira'a tao'a 'utuāfare

I te mau 'āva'e ato'a, 'a ha'aputu i te hō'ē tao'a nō te 'ā'amu 'utuāfare.



Te mau mana'o nō te tao'a rahi

Te tītaura'a nō teie 'āva'e

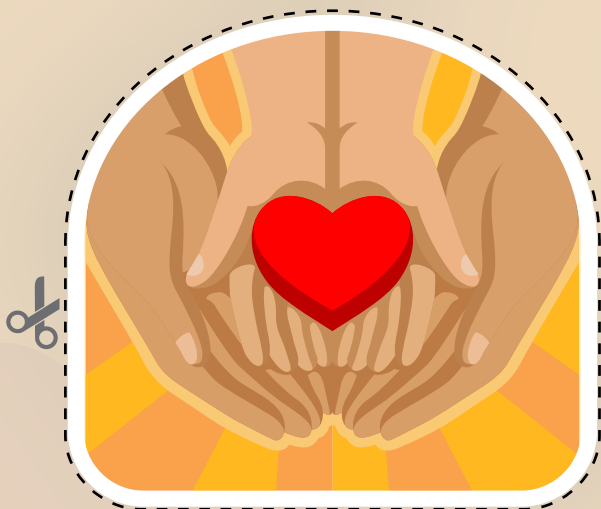
'A 'imi mai i te hō'ē 'ohipa 'o tē fa'aha'ama-nā'ō ia 'oe i te mau peu tumu a tō 'oe 'utuāfare. 'A tu'u i te reira i roto i tā 'oe 'āfata tao'a 'aore rā i nī'a ia FamilySearch.org.

'A hāmani i te hō'ē tāpura nō te mau mea tā tō 'oe 'utuāfare e rave 'āmui.



'A pāpa'i i te hōho'a nō tō 'oe 'utuāfare e ha'uti ra, i te hō'ē taime e au-roa-hia e 'outou, i te tau fa'afa'aeara'a.

'A 'imi mai i te hō'ē tārena pāpa'i-'ore-hia 'e 'a pāpa'i hōho'a i te mau feti'a i te mau mahana tā'a 'ē o te matahiti. 'A pāpa'i nō te aha 'oe i mā'iti ai i terā mau mahana.



E tāpūpū i teie hōho'a 'e 'a tu'u i roto i tā 'oe 'āfata tao'a.