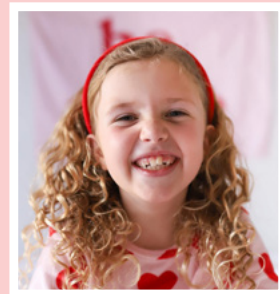


E Mafai Lava ona ou Valaaulia Isi e Mulimuli ia Iesu

*E faapei o Nifae, e mafai ona e alu ma fai le mea ua poloaiina e le Alii.
(Tagai 1 Nifae 3:7.)*

E tele auala e mafai ona e valaaulia ai isi e mulimuli ia Iesu Keriso. Faataitai se tasi pe lua o manatu o loo i lalo. Pe tusi i lalo sau oe lava manatu!

- Valaaulia se tagata e o i le lotu faatasi ma oe.
- Auauna atu i se tasi ma se uo.
- Valaaulia se tasi i se gaoioiga a le Ekalesia.
- Matamata faatasi i se vitio a le Ekalesia.
- Fai se galuega taulima mai Gaoioiga o le "Sau, Mulimuli Mai ia te Au" faatasi ma se uo.



Ina ua ou papatiso, sa ou valaaulia lau uo mai le aoga e le auai i le tatou lotu. Sa matuai manaia lava le latou omai faatasi ma lona aiga.

**Sofia D., 8 tausaga,
Alberta, Kanata**



Tatalo ma fai se fuafuaga mo le auala o le a e valaaulia ai isi e mulimuli ia Iesu. Tusi i lala lau fuafuaga.

Faasoa mai ia i matou mea na e faia! Alu i le faavaa pito i tua e su'e ai pe faapefea.

