



Fai 'e Lucy Stevenson Ewell
(Makatu'unga 'i ha talanoa mo'oni)

Na'e hoko 'a e talanoa ni 'i Nikalakuá.

Na'e ta'ata'alo atu 'a Vanesa kia Mami pea hū
leva ki he falelotú. Ko ha ní'ihī 'o hono ngaahi
kaungāme'á na'a nau 'osi 'i ai! Na'e manako 'i he
ngaahi 'ekitiviití 'a e Palaimelí.

Na'e lolotonga fokotu'utu'u 'e Sisitā Foniseka ha
tēpile ngāue. Na'e 'i ai ha ngaahi loufau, afo lanu
kehekehe, mo ha ngaahi sitika. Na'e 'ikai fa'a tatali
'a Vanesa ke ne 'ilo pe ko e hā te nau ngāhí!

Hili 'a e lotú, na'e fai leva 'e Sisitā Foniseka
ha ngaahi fakahinohino. "Te tau ngaohi 'i he
'ahó ni ha ngaahi kofukofu me'a'ofa. Te ke lava

'o foaki ia ki ha taha 'okú ke 'ofa ai." Na'á ne tufa
leva ha kofukofu pepa lanu melomelo ki he ki'i
tamasi'i takitaha.

Na'e vēkeveke 'a Vanesa ke kamata hono teuteu'í.
Na'á ne fili ha fo'i haati lanu engeenga 'o fakapipiki ia
he tafa'aki kimu'a 'o e ki'i kofukofú.

Hokó, na'e peluki leva 'e Vanesa ha la'i pepa
ke 'ai ha kaati. Na'á ne tohi ai, "Ko e fānau koe
'a e 'Otuá." Na'á ne tā ai ha ngaahi fo'i fetu'u mo
ha ngaahi fo'i haati lahi.

Na'e tufa atu 'e Sisitā Lōpesi ha kūkisi mo ha fanga
ki'i fo'i keke iiki ke fa'o 'i he'enau fanga ki'i kofukofú.

Na'e fa'o foki 'e Vanesa 'a e kātí ki loto. Faka'ofa'ofa!

'Ikai fuoloa kuo ha'u 'a Mami ke 'ave. "Sio!" Na'e hiki
hake 'e Vanesa 'a 'ene kofukofú ke sio ki ai 'a Mami.
"Oku 'ai ke foaki ia ki ha taha makehe."

"Faka'ofa'ofa!" Ko e lea ia 'a Mami. "Ko hai te
ke foaki ki ai?"

Na'e pehē ange 'a Vanesa, "Oku 'ikai ke u 'ilo. 'Oku
ou fie foaki ia ki ha taha 'okú ne fiema'u ha 'ofa."
Fakafokifā pē kuo ma'u 'e Vanesa ha fo'i fakakaukau.
"E lava ke ta ō 'o 'eva ke kumi ha taha ke foaki ki ai?"

Na'e pehē ange 'a Mami, "Io. Ta ō!"

Na'e puke 'e Vanesa 'a e nima 'o Mami pea to'o
'a e kofukofu 'o e 'ofá 'i hono nima 'e tahá. Na'á na
afe atu 'i ha hala lōngonoa. Fakakaukau 'a Vanesa,
Mahalo 'oku 'i ai ha taha 'i heni 'okú ne fiema'u ha 'ofa.

Ka 'i he'ena lueluē, na'e fakafulofula 'a Vanesa. Na'e
'ikai ha taha he halá!

"Ta 'ahi'ahi fou 'i he hala ko 'ení." Na'e taki atu
'e Mami 'a Vanesa 'i ha hala 'e taha. Ka na'e 'ikai ha
taha 'i tu'a.

Na'e māpuhoi 'a Vanesa. Na'á ne 'eke ange,
"Ko e hā 'oku totonu ke ta faí."

"Ko e hā 'oku 'ikai ke ke fai ai ha lotu 'i ho lotó?" Ko
e lea ia 'a Mami. "Kole ki he Tamai Hēvani ke Ne tatakí
koe ki ha taha te ke lava 'o tokoni'í."

Na'á na toe afe atu 'i ha hala 'e taha, pea lotu
fakalongolongo pē 'a Vanesa. Tamai Hēvani, 'alo'ofa
mu'a 'o tokoni ke u ma'u ha taha 'okú ne fiema'u ha 'ofa.

'Osi pē mei ai ha ngaahi miniti si'i, kuo
fakatokanga'í 'e Vanesa ha ki'i tamasi'i 'oku luelue
'i he saitiuoká.

Na'e malimali 'a Vanesa. Na'á ne pehē ange ki ai,
"Mālō e lelei. 'Oku ou fie foaki atu 'eni ma'au." Na'á ne
mono atu leva 'a e kofukofú.

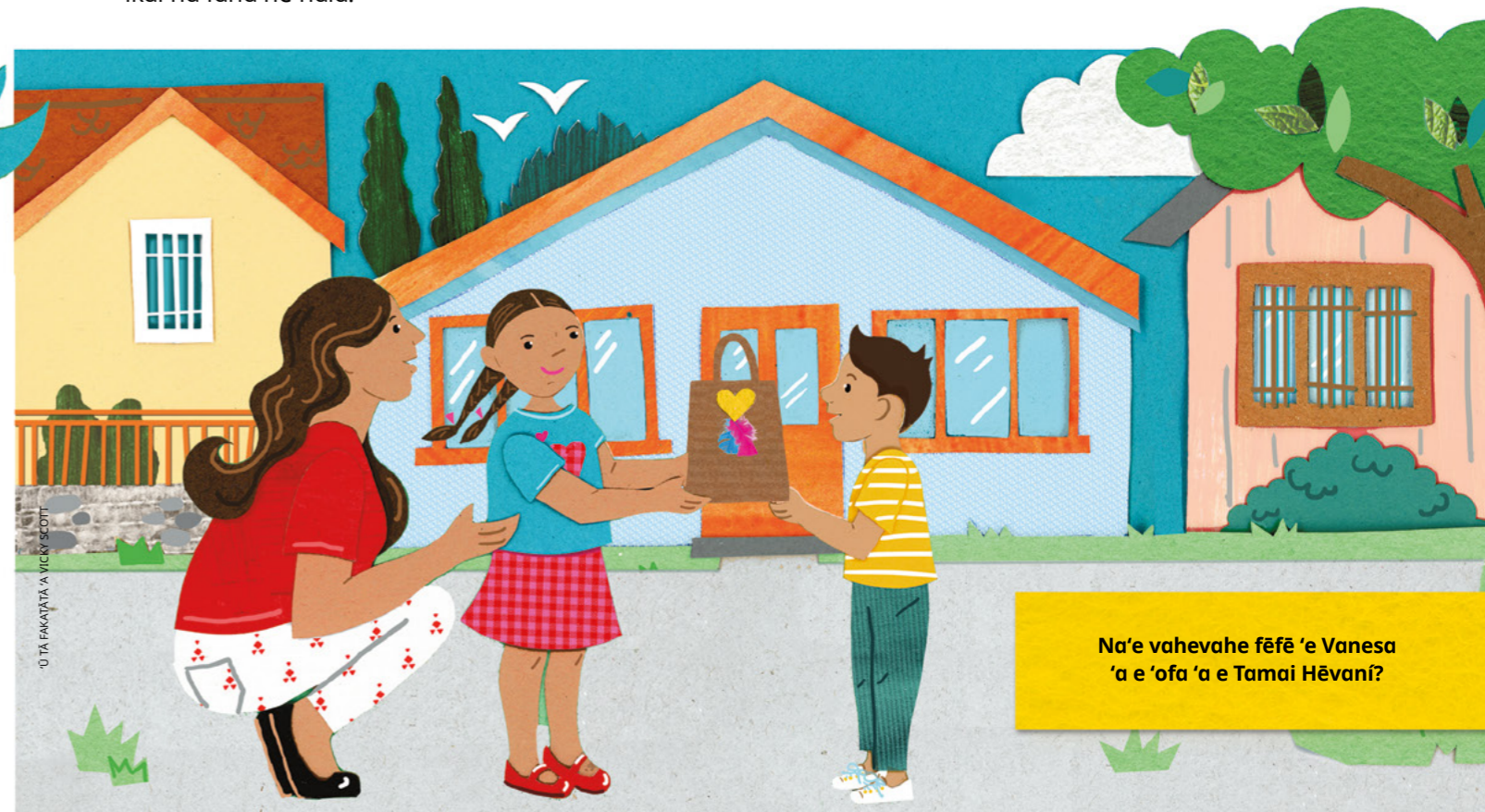
'I he kamata'angá, na'e mata puputu'u
'a e ki'i tamasi'í.

Na'e lea le'o si'i atu 'a Mami, "Oku sai pē ia. 'E lava
pē ke ke to'o."

Fāifai pea ala mai 'a e ki'i tamasi'í 'o to'o
'a e kofukofú. Na'e malimali fiefia hono ki'i fofongá.

Na'e pehē ange 'e Vanesa, "Na'á ku ngaahi ia ma'au
'aki ha 'ofa lahi."

Na'e ongo'í fiefia 'a Vanesa 'i he'ene sio ki he lele
'a e ki'i tamasi'í ki hono 'apí. Na'á ne 'ilo'í na'e makehe
ki he Tamai Hēvani. ●



Na'e vahevahe fēfē 'e Vanesa
'a e 'ofa 'a e Tamai Hēvani?