

Note și pauze

Notele muzicale ne spun când să cântăm. În muzică, există, de asemenea, simboluri numite **pauze**. Pauzele ne spun când să *nu* cântăm. Atât notele, cât și pauzele muzicale au **timpi** pentru a arăta cât de lungi sunt.



1 timp



2 timpi



1 timp

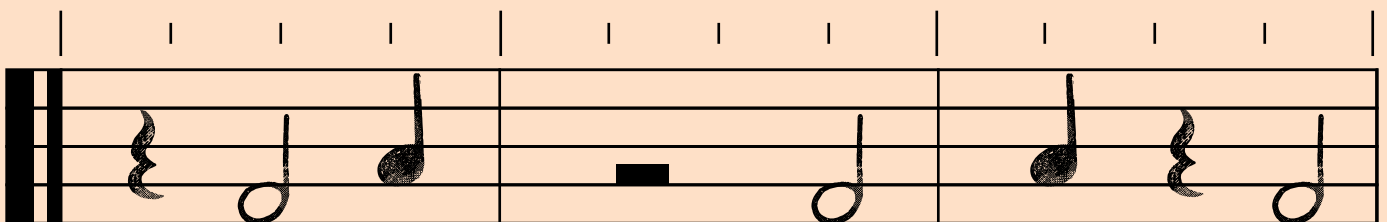
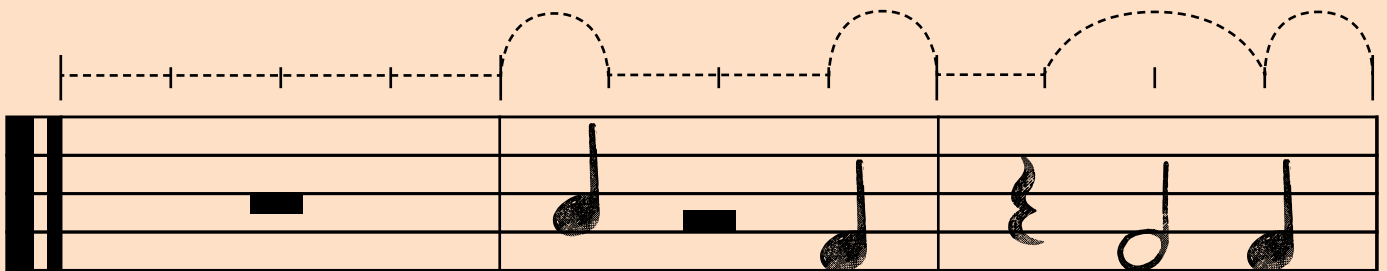


2 timpi



4 timpi

Folosește notele și pauzele de mai jos pentru a trasa linii de la un punct la altul! Desenează o linie curbă pentru note și o linie dreaptă pentru pauze. Mărimea liniei curbe se potrivește cu numărul timpilor notei. Una a fost făcută pentru a-ți arăta cum se face.



Care este cântecul tău preferat de la Societatea Primară?