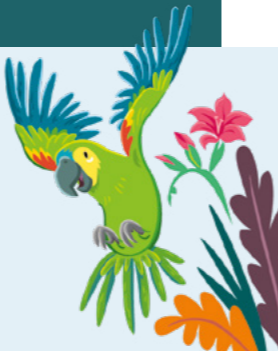


KAM BUTIMWAEAKI NAKON TE TAROMAURI!



Mauri! Ngaira bon Margo ao Paolo.

Ko tangiria n nako n taromauri ma ngaira?

Ti na kaotia bwa aekakira arona.

Ao bwaai ni kabane ake ko kona ni karaoi!

N te taromauri, ko konna n anaa te toa.

Ko kona n iangoa Iesu Kristo ao tera ae E a tia ni karaoia ibukim.

Ko kona n reiakina taekan te euangkerio.

Ko kona n ikotaki n tataro.

Ko kona n titiraki.

Ko kona n anene.

Ko kona n tibwauaa am namakin ke te bwai ae ko ataia bwa e koaua.

Ko kona n karekeia raaroom aika boou ao n buo-kia aomata bwa ana namakina te butimwaeaki.

Ko kona n namakina te kaaniaki ma Iesu Kristo.

Ao ko kona n kaoiia tabeman n reiakina Taekana naba!