



半夜的朋友

如果有朋友半夜到你家要餅，
你會……



給他們？

或是



拒之門外？

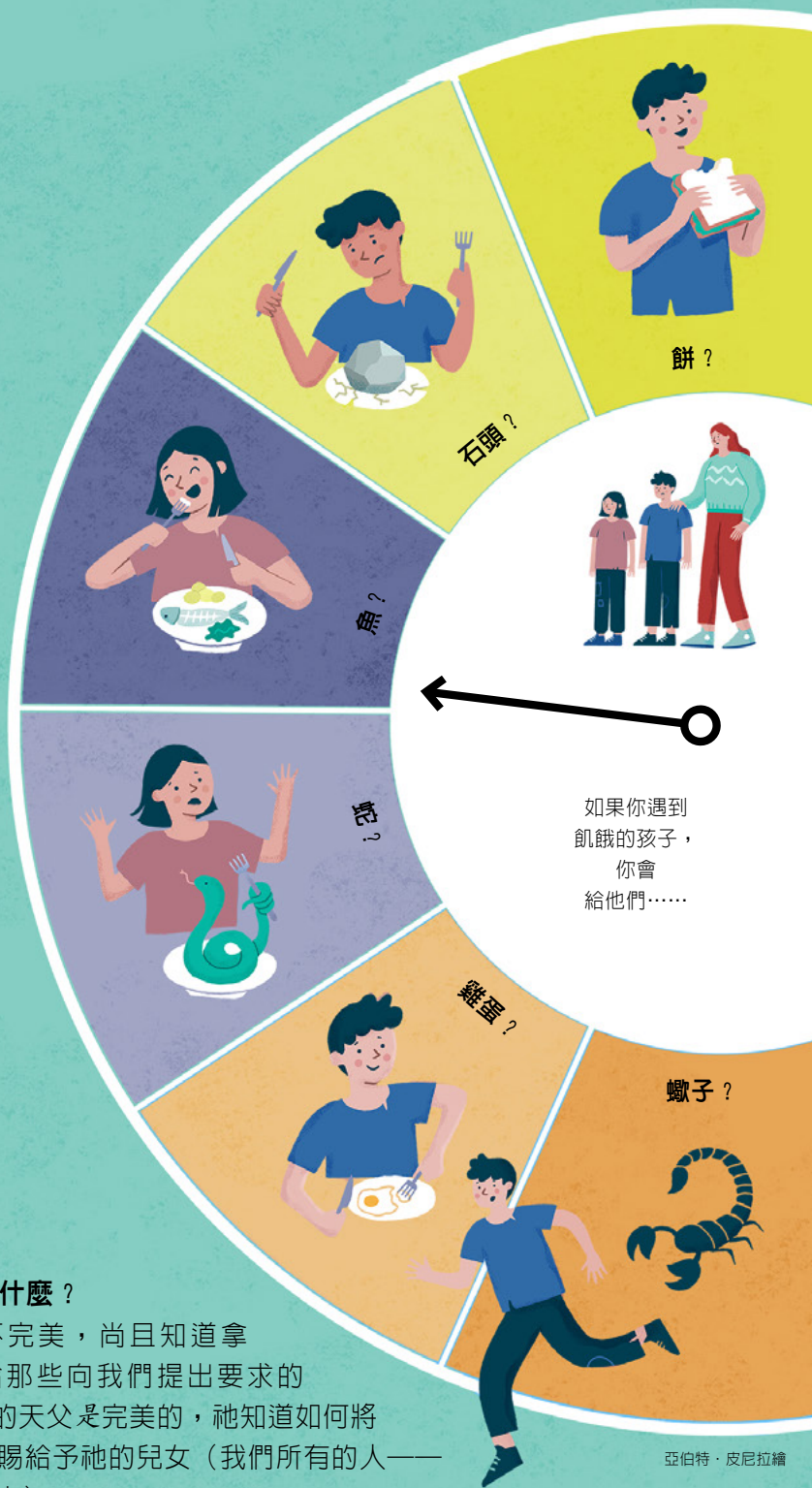
答案：

救主解釋說，即使是半夜躺在床上的人被打擾了，如果朋友求得夠久，他還是會拿餅給朋友；而父母也會在孩子要食物時給他們食物。

這意味著什麼？

我們雖不完美，尚且知道拿好東西給那些向我們提出要求的人。我們的天父是完美的，祂知道如何將最好的恩賜給予祂的兒女（我們所有的人——包括你在內）。

祂愛你，祂垂聽你的祈禱（即使是在半夜！），祂知道你的需求，祂會按祂的時間和方式幫助你。



亞伯特·皮尼拉繪