

# Te u Lava 'o Muimui 'ia Sīsū 'aki Ha'aku Faka'apa'apa'i 'a e Ni'ihī Kehé



'Oku faka'apa'apa'i 'e Sīsū 'a e taha kotoa. Te u lava 'o anga'ofa hangē ko Sīsūú.



Te u lava 'o muimui kia Sīsū 'aki ha 'ikai ke u ui 'aki 'a e kakaí ha ngaahi hingoa ta'e'ofa.



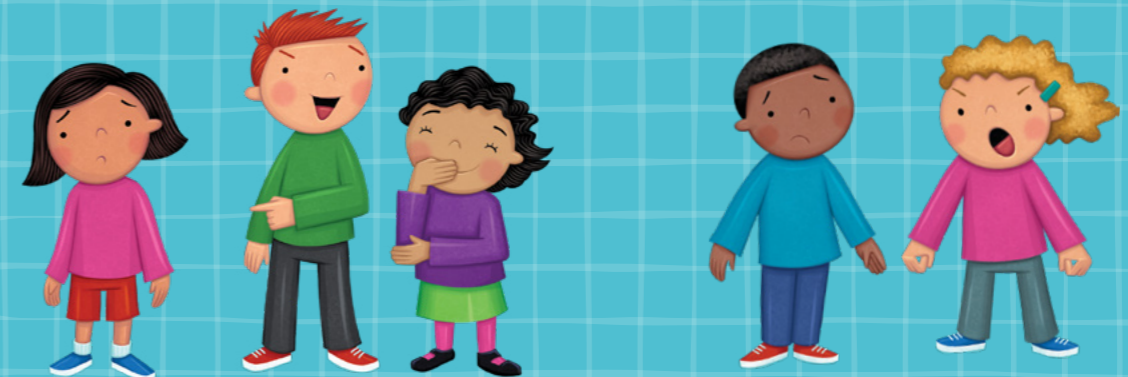
Te u lava 'o pehē "kātaki" mo e "mālō."



Te u lava 'o fanongo mo fetongitongi. 'Oku ou fie faka'apa'apa'i foki mo e ni'ihī kehé!

## Taimi 'Ekitiviti

Tuhu ki he ngaahi fakatātā 'oku nau fakahaā'i e anga faka'apa'apa 'a e kakaí. 'Okú ke fakahaā'i fēfē ho'o faka'apa'apa'i 'a e ni'ihī kehé?



'O TA FAKATĀTA 'A CHRISTINE SCHNEIDER