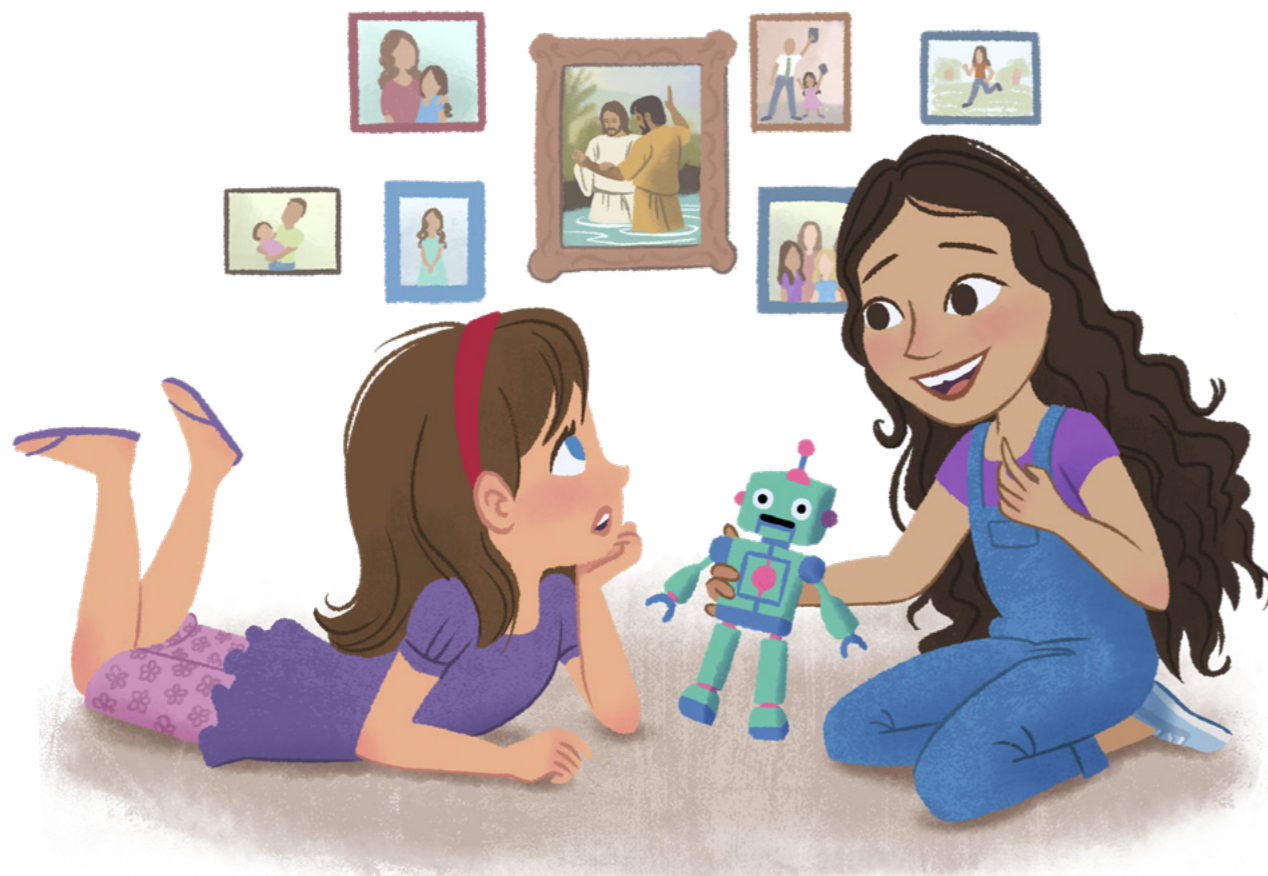


Te mahana rahi o Giorgia

« Fātata roa vau i te bāpetizohia », 'ua parau Giorgia. « Mai ia Iesu ato'a ! »



Nā Olivia Kitterman

(Nō roto mai i te hō'ē 'āamu mau)

'Ua tupu teie 'āamu i Auteraria.

'Ua horo atu Giorgia i roto i tōna piha 'e 'o Matilda nā muri mai. 'Ua riro noa 'ei mahana 'ārearea 'ia haere ana'e mai tōna hoa e ha'uti.

« E nehenehe ānei tāua e ha'uti i tā 'oe mātini ihotere [robot] ? » Ui atu ra Matilda.

« 'Ē ! » 'Ua parau Giorgia. 'O te hō'ē teie o tōna mau 'ohipa au roa e rave.

'A tātara mai ai Giorgia i te mātini ihotere, 'ua

māta'ita'i atu Matilda i te mau hōho'a i ni'a i te papa'i 'o Giorgia. 'Ua fa'atoro atu ra 'oia i tōna rima i te hōho'a i rōpū.

« E aha terā ? », 'ua ui atu 'oia.

« 'O Iesu Mesia e bāpetizohia ra », 'ua parau Giorgia.

« 'E, fātata roa vau i te bāpetizohia. Mai iāna ato'a ! »

« Nō te aha 'oe e bāpetizohia ai ? » Ui atu ra Matilda.

« Nō te mea tē hind'aro nei au e pe'e ia Iesu », parau d'era Giorgia. « 'Ia bāpetizo-ana'e-hia vau, 'o te mea 'ia tā'u e fafau atu e rave ! »

I muri iho, tae mai nei te hō'ē mand'o ia Giorgia. « E hind'aro ānei 'oe e haere mai i tō'u bāpetizora'a ? »

Nā 'ō atu ra Mathilda « e ani au i tō'u māmā e nehenehe ānei tā'u ».

Tē piri marū noa mai ra te mahana bāpetizora'a 'o Giorgia. 'Ua tai'o 'oia i te mau pāpā'ira'a nō roto mai i tōna buka 'āamu o te pāpā'ira'a mo'a 'e 'ua haere i te Paraimere i te mau hepetoma ato'a. I muri d'e i te fa'aotira'a i tōna mau pure nō te ta'otora'a, e hi'o 'oia i te hōho'a 'o Iesu. Mea au roa nāna i te feruri mai te aha ra te huru 'ia bāpetizohia.

I te sābati hou tōna bāpetizora'a, 'ua fāri'i Giorgia i tōna uiuira'a nō te bāpetizora'a. 'Ua parauparau 'oia 'e tōna nā metua i te 'episekōpo i roto i tōna piha tōro'a. 'Ua ui te 'episekōpi iāna i te tahi mau uira'a nō te ha'a-pāpū ē, 'ua ineine 'oia 'ia bāpetizohia.

« Tē ti'aturi ra ānei 'oe ē, e Tamaiti Iesu Mesia nā te Atua ? » ui atu ra 'oia.

'Ua nā 'ō Giorgia ! « 'Ē » i te parau.

'Ua 'ata'ata mai ra te 'episekōpo iāna. « E mā'itira'a faufā rahi roa te bāpetizora'a. Hind'aro ānei 'oe 'ia bāpetizohia 'oe ? »

'Ua feruri Giorgia i tōna here rahi ia Iesu 'e 'ua hind'aro 'oia e pe'e iāna. Nā 'ō atura 'oia « 'Ē ! ».

'Ua tae ra mai te mahana rahi 'o Giorgia. 'A tomo ai 'oia i roto i te pape, 'ua 'ite atu 'oia i tōna mau hoa 'e tōna 'utuāfare i te hi'ora'a mai. Tei reira ato'a 'o Matilda !

I te fa'ahitira'a tōna pāpā i te pure nō te bāpetizora'a, 'ua fa'atupu te mau parau i te hau 'e te 'oa'oa i roto ia Giorgia. I muri iho, 'ua taumi marū noa tōna pāpā iāna i raro i te pape 'e 'ua fa'ati'a fa'ahou mai iāna. I te taera'a mai 'oia i ni'a, 'ua 'oa'oa roa 'oia 'e te mā ho'i.

'Ua tauahi maita'i roa pāpā iāna. Tē tīd'i noa mai ra māmā iāna i ni'a i te 'ē'a 'e te hō'ē tauera ma te 'ata'ata.

'Ua fāri'i Giorgia i māhanahana i roto iāna. E mahana tā'a 'ē mau. 'Ua mā'iti 'oia 'ia pe'e ia Iesu. 'E 'ua hind'aro i te pe'e tāmāu noa iāna i te mau mahana ato'a ! ●



TE PURE O TE BĀPETIZORA'A

E hōro'a Iesu Mesia i te mau ta'ata i ni'a i te fenua nei i te mana 'e te ha'amanara'a nō te bāpetizo 'e nō te ha'amaita'i nā roto i tōna i'oa. 'Ua parauhia teie mana te autahu'ara'a. Te ta'ata e bāpetizo ia 'outou, e parau 'oia i teie pure tā'a 'ē :

« Nō te mana i tu'uhia mai iā'u e Iesu Mesia, tē bāpetizo nei au ia 'oe i te i'oa 'o te Metua, 'e nō te Tamaiti, 'e nō te Vārua Maita'i. 'Āmene. »

