

Ghodd Barkietek

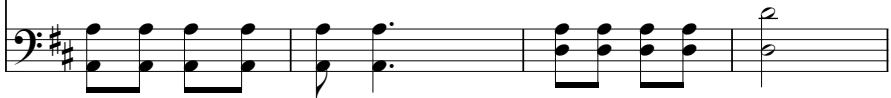
Ferrieh ♩ = 80-96



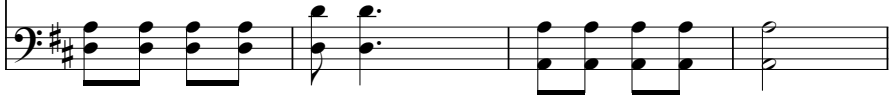
1. Me - ta l-mewġ tal - ħaj - ja fil - mal - temp tkun sib t,
2. Qatt tħos - sok tin - ħa - kem minn tant ħsi - bi - jiet?
3. Me - ta oħ - rajn ta - ra b' deheb u ar - ti - jiet,
4. Fost bos - ta kon - flit - ti, kemm jekk kbar jew żġhar,



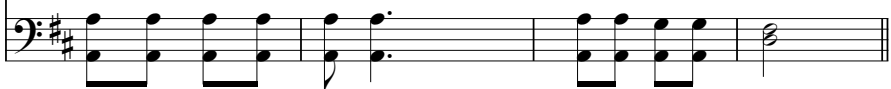
Me - ta l-ku - raġġ jon - qsok, taħ - seb kol - lox tli t,
Taħ - seb li sa - li - bek tqil wisq biex tgħab - biħ?
Li - lek Kris - tu tak ħaf - na ak - tar bar - kiet.
La qatt taq - ta' qal - bek; Al - la hu s - sul - tan.



Ghodd bar - kie - tek kol - lha; sem - mi - hom il - koll,
Ghodd bar - kie - tek kol - lha; u kull du - bju jtir,
Ghodd bar - kie - tek kol - lha u ġi - dek jż - died,
Ghodd bar - kie - tek kol - lha; l - an - ġli jas - sis - tuk,



Żgur b' sor - pri - za ta - ra kemm - il wah - da ġġorr.
In - ti tib - da tka - ta għan - jiet ta' tif - ħir.
Ma trix flus biex tix - tri l - pre - mju tas - smew - wiet.
Jgħi - nuk u jfar - rġuk u fis - smew - wiet jeħ - duk.



Chorus

Ghodd Bar - kie - tek; Sem - mi Al - la x' tak.
Ghodd Bar - kie - tek kol - lha; Sem - mi Al - la x' tak.

Ghodd Bar - kie - tek; U lejh int kun grat.
Ghodd Bar - kie - tek kol - lha; U lejh int kun grat.

rit.
Ghodd Bar - kie - tek; Sem - mi Al - la x' tak.
Ghodd Bar - kie - tek kol - lha.

a tempo
Ghodd Bar - kie - tek kol - lha; U lejh int kun grat.