

MĀ'IMIRA'Ā TAO'Ā A TE 'ĒKĀLESIA

Te 'Ēkālesia e vāhi ĩa i reira 'oe e nehenehe ai e ha'api'i mai, e 'ārearea 'e e tauturu ia vetahi 'ē. 'A hi'o na, e hia rahira'a 'ohipa i ni'a i teie tāpura tā 'oe e nehenehe e rave !



Aroha rima i tō 'oe
'episekōpo 'aore rā,
peresideni 'āma'a



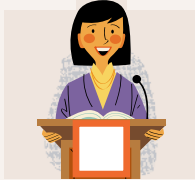
Tauturu i te fa'anahora'a
i te mau pārahira'a 'aore
rā te 'ohira'a i te pehu



Ha'api'i i te hō'ē
hīmene 'aore rā, hō'ē
hīmene Paraimere



Pūpū i te tauturu i
roto i te Paraimere



Fa'aro'o i te mau a'ora'a
i roto i te purera'a 'ōro'a



Ha'api'i i te i'oa o
te hō'ē ta'ata i roto
i te Paraimere



Fa'a'ite i te mau
pāpā'ira'a mo'a i
te hō'ē ta'ata



Ha'amāuruuru i
tā 'oe 'orometua
o te Paraimere



Fa'aro'o ia vetahi 'ē 'ia
parauparau ana'e rātou



Pāhono i te uira'a i roto
i te piha ha'api'ira'a



E ani i tō 'oe ti'a fa'atere
Paraimere i te *Buka
arata'i nā te mau tamari'i*



Parauparau i te
hō'ē ta'ata 'āpī



TE MAU PĀROITA 'E TE MAU 'ĀMA'A

Hō'ē pāroita 'aore rā 'āma'a 'o te hō'ē ĩa pupu ta'ata e putuputu 'āmui mai nō te purera'a. E mea na'ina'i a'e te mau 'āma'a i te mau pāroita. E arata'ihia te mau 'āma'a e te mau peresideni 'āma'a 'e e arata'ihia te mau pāroita e te mau 'episekōpo.